

K S I Ę G I
RODOWODOWE ŻUBRÓW

WYDAWNICTWO MIĘDZYNARODOWEGO
TOWARZYSTWA OCHRONY ŻUBRA
POD REDAKCJĄ Doc. Dr JANA ŻABIŃSKIEGO

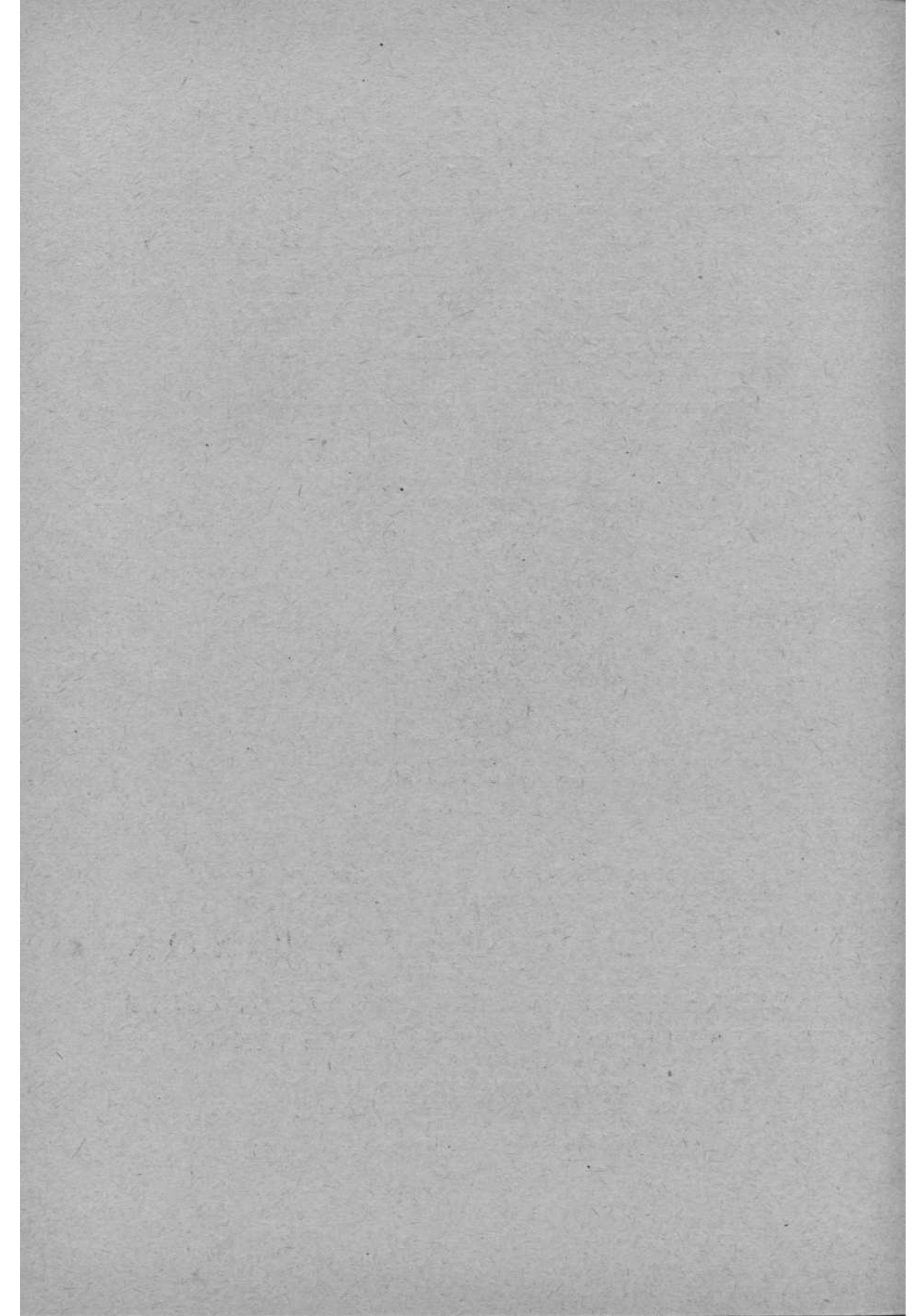


P E D I G R E E B O O K
O F T H E E U R O P E A N B I S O N

PUBLISHED BY THE INTERNATIONAL SOCIETY
FOR THE PROTECTION OF THE EUROPEAN BISON

Editor: Dr JAN ŻABINSKI

W A R S Z A W A 1 . I . 1 9 5 5



K S I Ę G I
RODOWODOWE ŻUBRÓW

WYDAWNICTWO MIĘDZYNARODOWEGO
TOWARZYSTWA OCHRONY ŻUBRA
POD REDAKCJĄ Doc. Dr JANA ŻABIŃSKIEGO



P E D I G R E E B O O K
O F T H E E U R O P E A N B I S O N

PUBLISHED BY THE INTERNATIONAL SOCIETY
FOR THE PROTECTION OF THE EUROPEAN BISON

Editor: Dr JAN ŻABIŃSKI

W A R S Z A W A 1. I. 1955

PAŃSTWOWE WYDAWNICTWO NAUKOWE — WARSZAWA 1958

Nakład 1233 egz.

Oddano do składania 14 grudnia 1957 r.

Arkuszy wyd. 3 druk. $1\frac{1}{3}$

Druk ukończono w marcu 1958 r.

Papier ilustr. III kl. 80 g, 70 × 100 cm

Zam. nr 734/57. S-51

DRUKARNIA NARODOWA, KRAKÓW

W S T Ę P

Ilość żubrów na 1. I. 1955 r. wynosi sztuk 214, co wykazuje zwiększenie o 30 sztuk, a więc o 25% mniejsze niż w poprzednim dwuleciu.

To przykre, na szczęście jednorazowe zjawisko — gdyż prześledzenie przyrostów w zeszytach ubiegłych wskazuje na ich stałą postępowość — tłumaczy się katastrofalnym ubytkiem na terenach polskich, gdzie niezwykle zjadliwa forma zarazy pyska i racic wytrzebiła doszczętnie dwa rezerwaty, powodując śmierć przeszło 30 żubrów. Chociaż ostateczną przyczyną zgonów zwierząt była wspomniana zaraza pyska i racic, mylnie byłby przedstawiony obraz zjawiska, gdyby zarazem nie podkreślić, iż katastrofa zbiegła się z poważnymi niedociągnięciami, jakie od dwóch lat można było zauważyć w pielęgnacji i opiece nad żubrami.

Toteż przyrosty w bieżącym dwuleciu okazałyby się jeszcze mniejsze, gdyby dr Erna Mohr — urzędowy mąż zaufania Redakcji Ksiąg Rodowodowych na kraje niemieckie — nie zdołała zweryfikować dzięki pomocy Heinza Hecka jun. hodowli Hellabruńskiej, która — jak było anonsowane (patrz str. 2 niniejszego wydawnictwa) — nie była brana pod uwagę w wykazach urzędowego rejestru żubrów czystej krwi, ze względu na wątpliwości, jakie budziła ścisłość danych nadsyłanych z tamtejszego kierownictwa. Z nadesłanych zweryfikowanych wykazów włączono do Ksiąg Rodowodowych szereg żubrów opatrując je numerami rezerwowymi (ewent. przy ich wyczerpaniu numerem rezerwowym z kolejną literą alfabetu).

W ten sposób ogólny stan wykazywanych żubrów zwiększył się o 12 sztuk dorosłych, a więc nie pochodzących z przychówku tych dwóch lat.

Faktyczny przyrost urodzeń wynosi 76 sztuki (37,39), jednak po uwzględnieniu padnięć w ciągu kilku pierwszych dni po urodzeniu (lub martwo urodzonych) okazuje się, że rzeczywisty odchowany przychówek trzeba liczyć na 56 sztuk

(25,31), co daje też pewną, acz minimalną obniżkę w stosunku do poprzedniego dwulecia, gdzie liczby te wynosiły $66-7 = 59$.

I to zjawisko również objaśnia katastrofa, która miała miejsce w Polsce.

Na podkreślenie zasługuje pojawienie się nowych ośrodków hodowlanych: w Czechosłowacji oraz w Austrii. Obydwa otrzymały sztuki zarodowe z Polski.

Kontynuując wiadomości o doświadczeniach nad obdziczaniem żubrów w Białowieży zakomunikować należy, iż do wypuszczonych dwóch buhajów, które zimę 1952/53 przebyły zupełnie zadowolająco, dopuszczono w maju 1953 r.: 735 Pojata, 812 Poręba oraz 895 Podarek (jako dwutygodniowe cielę). Zwierzęta na wolności, bez szczególnej opieki człowieka, czują się zupełnie dobrze.

JAN ŻABIŃSKI

INTRODUCTION

The number of the European Bison on January 1st, 1955, was 214, which means an increase of only 30 heads, or 25% less than in the foregoing two-year period.

This sad phenomenon can, fortunately, be regarded as an isolated one, as is apparent from the study of the former issues which testify to the progressive growth of the Bison population. The explanation of this setback lies in the disastrous foot-and-mouth epidemic of an extremely acute form, which completely destroyed two Polish reservations in 1953 killing more than 30 animals. Yet, although the direct cause of this heavy loss was the foot-and-mouth disease, it ought to be stressed, for the sake of getting a true picture of the situation, that at the time of the disaster serious carelessness in looking after the animals could have been observed for two years.

During the current two-year period the recorded increase of the Bison population would have been still smaller had it not been for the efforts of dr Erna Mohr, the official trustee of the editors of the Pedigree Book for Germany, who, thanks to the aid of dr Heinz Heck Jr. succeeded in verifying the Hellabrunn breeding centre. As it was announced (see page 2 of this issue) this centre had not been taken into account in the official register of pure blood European Bison because of doubts as to the accuracy of data supplied by the Hellabrunn centre management.

From the verified registration lists a number of bisons were introduced into the Pedigree Books and given the reserve numbers (or, when these were exhausted, reserve numbers with successive letters of alphabet).

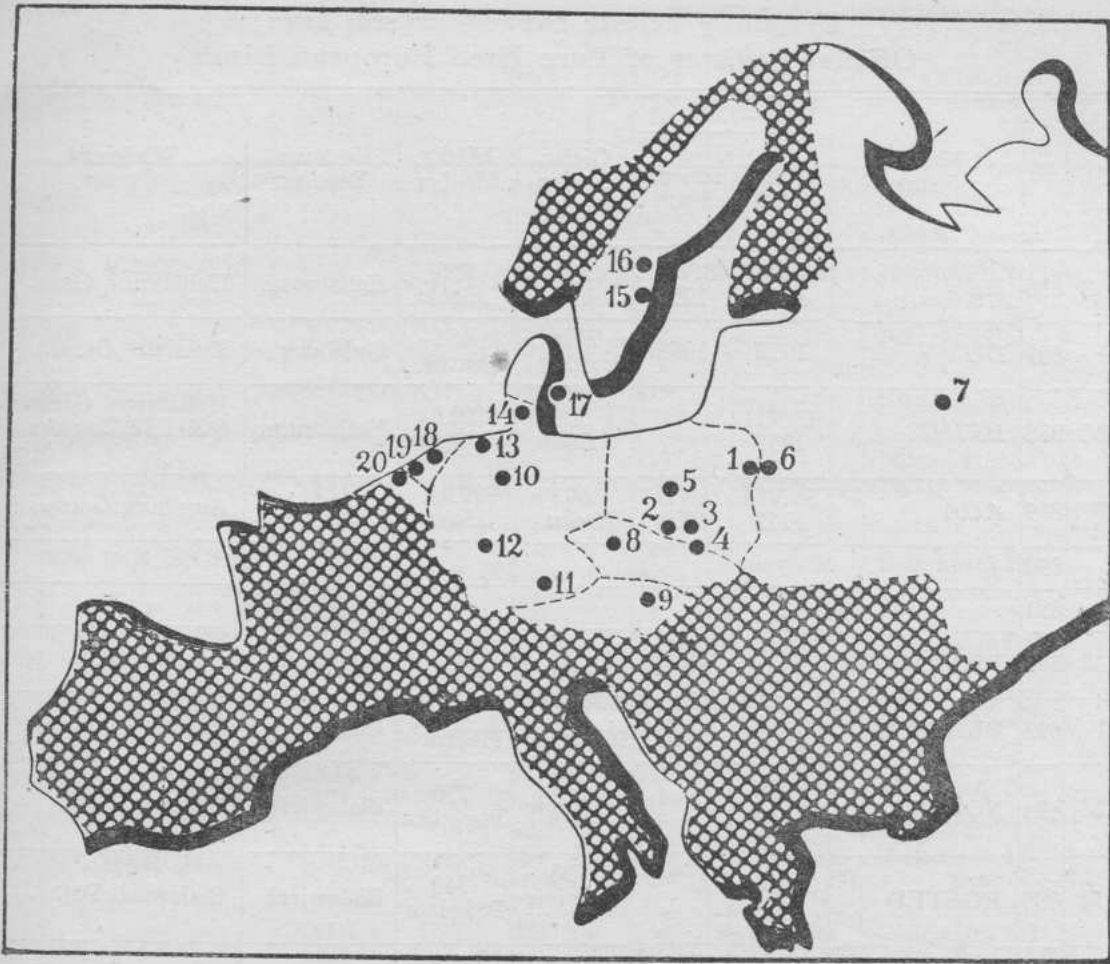
In this way the registered total number of European Bison was raised by 12 grown up animals born before the beginning of the two-year period in question.

The actual number of births was 76 (37, 39), but after subtracting the number of calves which were either born dead or died shortly after birth, we shall find that true increase was 56 heads (25, 31). This is still slightly less than during the previous two-year period, when the corresponding figures were $66-7 = 59$, which again can be ascribed to the disaster which had occurred in Poland.

It deserves mentioning that new breeding centres were opened in Czechoslovakia and Austria. In both cases the breeding animals were supplied by Poland.

Further news about the Białowieża experiment, where in winter 1952—1953 two bulls were let out in complete freedom, is that they passed the winter satisfactorily and were joined in May 1953 by two cows: 735 Pojata, 812 Poręba and two-weeks old calf 895 Podarek. They are all doing quite well without any special human attention.

JAN ŻABIŃSKI



Rozmieszczenie ośrodków hodowlanych żubra
w Europie

- | | |
|---------------------|------------------|
| 1. — Białowieża | 11. — Hellabrunn |
| 2. — Pszczyna | 12. — Eulbach |
| 3. — Niepołomice | 13. — Jaderberg |
| 4. — Gorce | 14. — Neumünster |
| 5. — Smardzewice | 15. — Stockholm |
| 6. — Białowieża III | 16. — Avesta |
| 7. — Sierpuchow | 17. — Köbenhavn |
| 8. — Praha | 18. — Amsterdam |
| 9. — Schönbrunn | 19. — Rotterdam |
| 10. — Springe | 20. — Antwerpen |

Breeding Reservations
of European Bison in Europe

Urządowy rejestr żubrów czystej krwi
Official Register of Pure Bred European Bison

Płeć—Sex	Nr	Nazwa Name	Data—Date of		Ojciec Father	Matka Mother	Hodowca Breeder	Właściciel Owner
			urodz. birth	śmierci death				
?	886	<i>HE</i>	8/VII 1952	8/VII 1952	506 <i>Bob</i>	758 <i>Hedda</i>	Hellabrunn	Hellabrunn Germ.
F	887	<i>DU</i>	1952	1952	693a <i>Hegbert</i>	664 <i>Speiche</i>	Duisburg	Duisburg Germ.
M	888	<i>HEINZ</i>	13/VII 1952		506 <i>Bob</i>	271 <i>Springe</i>	Hellabrunn	Hellabrunn Germ. 6/XII 52. Zoo Berlin West
F	889	<i>AUA</i>	23/VII 1952	19/II 1953	693 <i>Herbst</i>	693b <i>Heidi</i>	Augsburg	Augsburg Germ.
	890							
	891							
M	892	<i>PLATANEK</i>	10/V 1953	21/XII 1953	546 Pluvius II	701 Plisa	Pszczyna	Pszczyna Pol.
F	893	<i>PLATYNA</i>	12/V 1953	25/XII 1953	546 Pluvius II	256 Pleinze	Pszczyna	Pszczyna Pol.
M	894	<i>POKÓJ</i>	14/V 1953		738 Podbipięta	770 Popielica	Białowieża	Białowieża Pol.
M	895	<i>POSTĘP</i>	15/V 1953		738 Podbipięta	740 Poświęta	Białowieża	Białowieża Pol.
M	896	<i>PLEŚNIAK</i>	15/V 1953	25/XII 1953	546 Pluvius II	702 Plewa	Pszczyna	Pszczyna Pol.
M	897	<i>PODAREK</i>	16/V 1953		738 Podbipięta	736 Pojata	Białowieża	Białowieża Pol. Na wolności — freedom
F	898	<i>PUZŁOTKA</i>	20/V 1953		761 <i>Pumeks</i>	748 <i>Pumianka</i>	Niepołomice	Niepołomice Pol. 14/X 54. Zoo Praha C.S.R.
M	899	<i>PULAN</i>	22/V 1953	27/VI 1954	542 <i>Puzon</i>	627 <i>Pura</i>	Niepołomice	Niepołomice Pol.
F	900	<i>PLAZMA</i>	25/V 1953	26/XII 1953	546 Pluvius II	719 Pleciuga	Pszczyna	Pszczyna Pol.
M	901	<i>PULIK</i>	30/V 1953		761 <i>Pumeks</i>	723 <i>Pałomka</i>	Niepołomice	Niepołomice Pol.
M	902	<i>PONURY</i>	19/VI 1953		716 Poganin	737 Płamka II	Białowieża	Białowieża Pol.
F	903	<i>PUSTELNIA</i>	25/VI 1953		761 <i>Pumeks</i>	725 <i>Puborka</i>	Niepołomice	Niepołomice Pol.

Pieć—Sex	Nr	Nazwa Name	Data—Date of		Ojciec Father	Matka Mother	Hodowca Breeder	Właściciel Owner
			urodz. birth	śmierci death				
F	904	TATRZANKA	30/VI 1953	19/VII 1953	747 <i>Puszek</i>	501 <i>Pużanka</i>	Gorce	Gorce Pol.
M	905	PUSTYBÓR	3/VII 1953	20/V 1954	542 <i>Puzon</i>	677 <i>Purta</i>	Niepołomice	Niepołomice Pol.
M	906	PLECH	14/VII 1953	27/XII 1953	717 Plotkarz	721 Plama	Pszczyna	Pszczyna Pol.
F	907	PLETWA	18/VII 1953	23/XII 1953	546 Pluvius II	255 Pliete	Pszczyna	Pszczyna Pol.
F	908	PUELLA	3/VIII 1953		542 <i>Puzon</i>	714 <i>Purchawka</i>	Niepołomice	Niepołomice Pol. 29/III 54. Smardzewice
F	909	POCIECHA	11/VIII 1953		716 Poganin	524 Beste	Białowieża	Białowieża Pol.
F	910	POGODNA	14/VIII 1953		738 Podbipięta	736 Podwika	Białowieża	Białowieża Pol.
F	911	PUŻNIANKA	26/X 1953		542 <i>Puzon</i>	673 <i>Puszcza</i>	Niepołomice	Niepołomice Pol.
F	912	KAMIONKA	2/XII 1953		575 Plato	631 Plarka	Białowieża	Białowieża Pol.
M	913	BARCHAT	16/VIII 1953		680 Pludrak II	774 Plennica	Białowieża III	Białowieża III ByeloR.S.S.R.
F	914	BYEŻYCA	22/IX 1953		675 <i>Pustosz</i>	268 Plotkarka	Białowieża III	Białowieża III ByeloR.S.S.R.
F	915	BYEREGUSZKA	18/X 1953		680 Pludrak II	754 <i>Byeta</i>	Białowieża III	Białowieża III ByeloR.S.S.R.
M	916	MURGAB	25/V 1953		676 <i>Pustaw</i>	696 <i>Pustuleczka</i>	Sierpuchow	Sierpuchow 21/VI 1954. Zoo Leningrad R.S.F.S.R.
M	917	MOSKIT	2/XI 1953		679 Pleciuch II	715 Pożoga	Sierpuchow	Sierpuchow R.S.F.S.R.
F	918	MORENA	29/XII 1953	29/XII 1953	679 Pleciuch II	547 Plesse	Sierpuchow	Sierpuchow R.S.F.S.R.
F	919	ARRIA	19/VII 1953		488 <i>Arsène</i>	726 <i>Arabella</i>	Zoo Amsterdam	Zoo Amsterdam Hol.
F	920	SPREEWALDERIN	24/VI 1953		750 <i>Springinsfeld</i>	803 <i>Spruchkammer</i>	Springe	Springe Germ.

Płeć—Sex	Nr	Nazwa Name	Data—Date of		Ojciec Father	Matka Mother	Hodowca Breeder	Właściciel Owner
			urodz. birth	śmierci death				
M	921	<i>SPRO</i>	3/VII 1953	3/VII 1953	750 <i>Springins- feld</i>	802 <i>Sprit- flasche</i>	Springe	Springe Germ.
F	922	<i>HERA</i>	31/V 1953		506 <i>Bob</i>	591 <i>Helma</i>	Hellabrunn	Hellabrunn Germ.
M	923	<i>HERBERT</i>	3/VI 1953		687 <i>Span</i>	692 <i>Hetty</i>	Hellabrunn	Hellabrunn Germ.
M	924	<i>HERKULES</i>	19/VII 1953	3/XI 1954	506 <i>Bob</i>	271 <i>Springe</i>	Hellabrunn	Hellabrunn Germ. 14/IV 54. Neumün- ster
F	925	<i>AUE</i>	6/IX 1953		506 <i>Bob</i>	693b <i>Heidi</i>	Augsburg	Augsburg Germ. 25/III 54. Hella- brunn
F	926	<i>DULCE</i>	15/XII 1953		809 <i>Ducker</i>	664 <i>Speiche</i>	Duisburg	Duisburg Germ.
F	927	<i>STOR-FINA</i>	15/V 1953		636 <i>Stoas</i>	660 <i>Storma</i>	Stockholm	Stockholm Swed.
M	928	<i>AVIX</i>	2/VI 1953		652 <i>Pucul</i>	776 <i>Stor-Inga</i>	Avesta	A. Johnson Avesta Swed.
F	929	<i>AVINETTE</i>	16/VIII 1953		652 <i>Pucul</i>	752 <i>Avena</i>	Avesta	A. Johnson Avesta Swed.
M	930	<i>KONNAS</i>	30/XI 1953		637 <i>Stonnas</i>	697 <i>Puszcz- sława</i>	Zoo Köbenhavn	Zoo Köbenhavn Danm. 30/VII 1954. Springe Germ.
F	931	<i>POLIE</i>	17/IX 1953	6/X 1953	716 Poganin	520 Polana	Białowieża	Zoo Schönbrunn Austr.
M	932	<i>BLIJDOR</i>	19/XII 1953		769 <i>Purjan</i>	519 Poganka	Zoo Rotterdam	Zoo Rotterdam Hol.
	933							
M	934	<i>PUER</i>	18/IV 1954		542 <i>Puzon</i>	596 <i>Putka</i>	Niepołomice	Niepołomice Pol.
F	935	<i>PUNITA</i>	19/V 1954		761 <i>Pumeks</i>	724 <i>Puszynka</i>	Niepołomice	Niepołomice Pol.
M	936	<i>PUSZKARZ</i>	31/V 1954		761 <i>Pumeks</i>	723 <i>Pułomka</i>	Niepołomice	Niepołomice Pol.
F	937	<i>PUSZKA</i>	26/VI 1954		761 <i>Pumeks</i>	760 <i>Puzorka</i>	Niepołomice	Niepołomice Pol.
M	938	<i>PUKACZ</i>	26/VI 1954		761 <i>Pumeks</i>	791 <i>Pulka</i>	Niepołomice	Niepołomice Pol.
F	939	<i>POLANKA</i>	8/VII 1954		738 Podbipię- ta	736 Podwika	Białowieża	Białowieża Pol.
F	940	<i>POŁUDNICA</i>	31/VII 1954		738 Podbipię- ta	740 Poświęta	Białowieża	Białowieża Pol.

Płeć—Sex	Nr	Nazwa Name	Data—Date of		Ojciec Father	Matka Mother	Hodowca Breeder	Właściciel Owner
			urodz. birth	śmierci death				
F	941	PUSŁONKA	13/VIII 1954		761 <i>Pumeks</i>	748 <i>Pumianka</i>	Niepołomice	Niepołomice Pol.
M	942	PUŁOWIEC	15/VIII 1954		761 <i>Pumeks</i>	725 <i>Puborka</i>	Niepołomice	Niepołomice Pol.
F	943	PURATA	10/IX 1954		815 <i>Putyfar</i>	790 <i>Puszczan- ka</i>	Niepołomice	Niepołomice Pol.
M	944	PUSZCZY- SŁAW	15/IX 1954		815 <i>Putyfar</i>	795 <i>Purtanka</i>	Niepołomice	Niepołomice Pol.
M	945	POPIEL	16/X 1954		738 Podbipię- ta	770 Popielica	Białowieża	Białowieża Pol.
M	946	PURTAN	30/XI 1954		542 <i>Puzon</i>	677 <i>Purta</i>	Niepołomice	Smardzewice Pol.
F	947	BYERESTA	29/IV 1954	29/IV 1954	720 <i>Pluszcz</i>	624 <i>Purpura</i>	Białowieża III	Białowieża III ByeloR.S.S.R.
F	948	BARCHAT- KA	29/IV 1954		720 <i>Pluszcz</i>	718 <i>Pliszka</i>	Białowieża III	Białowieża III ByeloR.S.S.R.
M	949	BYEDOWYJ II	28/VI 1954		628 <i>Pul</i>	774 <i>Plennica</i>	Białowieża III	Białowieża III ByeloR.S.S.R.
F	950	BYEDOWA- JA II	/XI 1954		872 <i>Byeg</i>	837 <i>Byeloczka</i>	Białowieża III	Białowieża III ByeloR.S.S.R.
F	951	MURKA	14/V 1954		679 <i>Pleciuch II</i>	801 <i>Murawka</i>	Sierpuchow	Sierpuchow R.S.F.S.R.
F	952	MUSZKA	20/V 1954		676 <i>Pustław</i>	696 <i>Pustulecz- ka</i>	Sierpuchow	Sierpuchow R.S.F.S.R.
M	953	MOCHNACZ	23/VIII 1954		679 <i>Pleciuch II</i>	788 <i>Pomsta</i>	Sierpuchow	Sierpuchow R.S.F.S.R.
F	954	MOSKWICZ- KA	1/XI 1954		679 <i>Pleciuch II</i>	715 <i>Požoga</i>	Sierpuchow	Sierpuchow R.S.F.S.R.
F	955	ARCTISIA	19/VI 1954		488 <i>Arsène</i>	653 <i>Artophage</i>	Zoo Amsterdam	Zoo Amsterdam Hol.
F	956	SPÄTZIN	10/V 1954		750 <i>Springins- feld</i>	661 <i>Späth</i>	Springe	Springe Germ.
M	957	SPEER	20/VI 1954	17/VI 1954	750 <i>Springins- feld</i>	839 <i>Spritz- gurke</i>	Springe	Springe Germ.
M	958	SPRITZER	28/VII 1954		750 <i>Springins- feld</i>	803 <i>Spruch- kammer</i>	Springe	Springe Germ.
M	959	HEROLD	21/VII 1954		687 <i>Span</i>	271 <i>Springe</i>	Hellabrunn	Hellabrunn Germ.

Płeć—Sex	Nr	Nazwa Name	Data—Date of		Ojciec Father	Matka Mother	Hodowca Breeder	Właściciel Owner
			urodz. birth	śmierci death				
M	960	<i>HERR</i>	10/VII 1954		687 <i>Span</i>	591 <i>Helma</i>	Hellabrunn	Hellabrunn Germ.
F	961	<i>ERSTE</i>	IX 1954	IX 1954	684 <i>Span</i>	692 <i>Hetty</i>	Hellabrunn	Eulbach Germ.
M	962	<i>STOX</i>	3/VI 1954	6/VI 1954	636 <i>Stoas</i>	660 <i>Storma</i>	Zoo Stockholm	Zoo Stockholm Swed.
M	963	<i>AVINOK</i>	19/V 1954		806 <i>Stor- Göran</i>	805 <i>Avilla</i>	Avesta	A. Johnson Avesta Swed.
M	964	<i>AVIATOR</i>	25/VII 1954		549 <i>Avonis</i>	808 <i>Stor- Signe</i>	Avesta	A. Johnson Avesta Swed.
F	965	<i>AVINA</i>	26/X 1954		684 <i>Avon</i>	611 <i>Stonna</i>	Avesta	A. Johnson Avesta Swed.
M	966	<i>KOFA</i>	3/V 1954	26/VII 1954	637 <i>Stonas</i>	846 <i>Korina</i>	Zoo Köbenhavn	Zoo Köbenhavn Danm.
M	967	<i>KOSTES- KAFT</i>	19/V 1954	19/V 1954	637 <i>Stonas</i>	753 <i>Stor-Lisa</i>	Zoo Köbenhavn	Zoo Köbenhavn Danm.
F	968	<i>ANHABELLA</i>	25/V 1954		605 <i>Pli</i>	548 <i>Pleite</i>	Zoo Antwerpen	Zoo Antwerpen Belg.

Uzupełnienie i poprawki do rejestrów poprzednich
 Additions and corrections to former lists

Płeć—Sex	Nr	Nazwa Name	Data—Date of		Ojciec Father	Matka Mother	Hodowca Breeder	Właściciel Owner
			urodz. birth	śmierci death				
M	224	<i>BOLLE</i>		20/I 1953				
F	242	<i>PUMA</i>		14/VII 1953				
F	246	<i>PUSTA</i>						6/XII 38. Niepołomice Pol. 18/VII 41. Hellabrunn Germ. 11/VII 42. Frankfurt on. M. 19/XII 43. Heidelberg
F	247	<i>PUPILKA</i>		17/VII 1953				
F	255	<i>PLIETE</i>		22/XII 1953				
F	256	<i>PLEINZE</i>		24/XII 1953				
M	488	<i>ARSÈNE</i>		8/XII 1954				
F	501	<i>PUŻANKA</i>		17/VII 1953				
M	506	<i>BOB</i>						24/III 54. Duisburg Germ.
F	520	<i>POLANA</i>						18/VII 53. Zoo Schönbrunn Austr.
F	524	<i>BESTE</i>						/IX 40. Hellabrunn Germ. 41. Breslau 17/VII 45. Łódź Pol. 13/V 47. Białowieża
M	542	<i>PUZON</i>		28/IV 1954				
F	547	<i>PLESSE</i>		10/I 1954				
M	558	<i>BENNO</i>						6/III 53. Neanderthal Germ.
F	577	<i>PLASTIK II</i>		10/II 1953				
F	590	<i>HEKOP</i>	4/V 1941	21/VII 1946	506 <i>Bob</i>	274 <i>Spröde</i>	Hellabrunn	Hellabrunn Germ. 1943. Zoo Hannover 5/X 44. Zoo København Danm.

Płeć—Sex	Nr	Nazwa Name	Data—Date of		Ojciec Father	Matka Mother	Hodowca Breeder	Właściciel Owner
			urodz. birth	śmierci death				
F	591	HELMA	14/VI 1941		506 Bob	271 Springe	Hellabrunn	Hellabrunn Germ.
F	592	HESTA	7/VII 1941	4/V 1948	506 Bob	275 Spreu	Hellabrunn	Hellabrunn Germ. Neandertal
M	605	PLI		18/VI 1954				
M	607	PLANTUS						6/V 53 Askania No- wa U.S.S.R.
F	610	AVNE		26/XII 1954				
M	616	HEACT	1/VIII 1942	1/XI 1944	506 Bob	271 Springe	Hellabrunn	Hellabrunn Germ.
F	627	PURA		2/V 1954				
F	643	HELENE	20/V 1943	15/VII 1952	506 Bob	274 Spröde	Hellabrunn	Hellabrunn Germ. 20/X 47. Zoo Augs- burg 3/XII 48. Hella- brunn
M	644	HEGER	23/V 1943	13/VII 1944	506 Bob	275 Spreu	Hellabrunn	Hellabrunn Germ.
F	660	STORMA	Str. Page	94	nie no	650		Zoo Stockholm (Skansen) Swed.
F	668	HELGA	8/IX 1944	28/V 1946	506 Bob	271 Springe	Hellabrunn	Hellabrunn Germ.
F	673	PUSZCZA		23/IV 1954				
F	677	PURTA						28/III 54. Smardze- wice Pol.
M	680	PLUDRAK II						8/VII 54. Zoo Alma- Ata Kaz.S.S.R.
F	692	HETTY	28/VI 1945		506 Bob	592 Hesta	Hellabrunn	Hellabrunn Germ. 12/XII 46. Wupper- tal 21/XI 52. Hella- brunn 22/V 54. Eulbach

Płeć—Sex	Nr	Nazwa Name	Data—Date of		Ojciec Father	Matka Mother	Hodowca Breeder	Właściciel Owner
			urodz. birth	śmierci death				
M	693	<i>HERBST</i>	14/VII 1945	3/VI 1952	506 <i>Bob</i>	271 <i>Springe</i>	Hellabrunn	Hellabrunn Germ. 16/X 47. Nürnberg 24/II 51. Augsburg
M	693 a	<i>HEGBERT</i>	9/XII 1945	31/VIII 1952	506 <i>Bob</i>	274 <i>Spröde</i>	Hellabrunn	Hellabrunn Germ. 28/V 46. Duisburg
F	693 b	<i>HEIDI</i>	23/XII 1945		506 <i>Bob</i>	275 <i>Spreu</i>	Hellabrunn	Hellabrunn Germ. 16/X 47. Nürnberg 24/II 51. Augsburg 25/III 54. Hella- brunn
M	694	<i>PUSTELNIK</i>		27/IX 1954				
F	701	<i>PLISA</i>		24/XII 1953				
F	702	<i>PLEWA</i>		26/XII 1953				
M	709	<i>HERWARTH</i>	10/VI 1946	10/VIII 1946	506 <i>Bob</i>	591 <i>Helma</i>	Hellabrunn	Hellabrunn Germ.
M	710	<i>HELM</i>	6/VI 1946	6/VI 1946	506 <i>Bob</i>	271 <i>Springe</i>	Hellabrunn	Hellabrunn Germ.
M	711	<i>HELGE</i>	9/XI 1946	20/XI 1946	506 <i>Bob</i>	592 <i>Hesta</i>	Hellabrunn	Hellabrunn Germ.
M	712	<i>HENNING</i>	28/XI 1946	29/XI 1946	506 <i>Bob</i>	274 <i>Spreu</i>	Hellabrunn	Hellabrunn Germ.
F	714	<i>PURCHAW- KA</i>		1/V 1954				
M	717	<i>PLOTKARZ</i>		26/XII 1953				
F	719	<i>PLECIUGA</i>		27/XII 1953				
F	721	<i>PLAMA</i>		27/XII 1953				
M	730	<i>HEBER</i>	/VI 1947		506 <i>Bob</i>	271 <i>Springe</i>	Hellabrunn	Hellabrunn Germ. 1949. Zoo Roma It.
M	731	<i>HETIN</i>	20/IX 1947	31/III 1952	506 <i>Bob</i>	591 <i>Helma</i>	Hellabrunn	Hellabrunn Germ. 25/IV 50 Köln
F	735	<i>POJATA</i>						Białowieża Pol. 7/VI 53. Na wolnoś- ci — freedom
M	742	<i>PLEBAN</i>		24/VII 1953				

Płeć—Sex	Nr	Nazwa Name	Data—Date of		Ojciec Father	Matka Mother	Hodowca Breeder	Właściciel Owner
			urodz. birth	śmierci death				
M	747	PUSZEK		21/VII 1953				
M	751	AVARES		26/II 1954				
M	757	HENNER	20/VI 1948		506 Bob	275 Spreu	Hellabrunn	Hellabrunn Germ. 19/XI 52. Köln /VIII 54. Zoo Basel Switzerl.
F	758	HEDDA	1/VII 1948	8/VII 1952	506 Bob	271 Springe	Hellabrunn	Hellabrunn Germ.
M	766	PLOTUS		14/III 1954				31/I 53. Zoo Wro- claw Pol.
F	768	PLEBANKA		28/II 1954				31/I 53. Zoo Wro- claw Pol.
M	779	ARISTIDE						10/IX 54. Zoo Ant- werpen Belg.
M	781	HERMES	15/VII 1949		506 Bob	271 Springe	Hellabrunn	Hellabrunn Germ. 11/IX 51. Eulbach
F	786	PUPILECKA		15/VII 1953				
M	787	PUSTAK		12/III 1954				
F	796	PLUSIA		19/I 1954				
M	798	MOSKWI- TIANIN						Zoo Riga Latw. SSR
M	809	DUCKER	25/IV 1950	31/III 1954	693a Hegbert	664 Speiche	Duisburg	Duisburg Germ.
F	810	ELLA	20/VI 1950		687 Span	692 Hetty	Wuppertal	Wuppertal Germ. 21/XI 52. Hella- brunn 13/X 53. Osnabrück 19/XII 54. Hella- brunn
M	811	HERMANN	10/VII 1950		506 Bob	275 Spreu	Hellabrunn	Hellabrunn Germ. 13/X 53. Osnabrück 4/XII 54. Neumün- ster
M	811 a	HERO	5/VIII 1950		506 Bob	591 Helma	Hellabrunn	Hellabrunn Germ. 11/IX 51. Eulbach 19/V 54. Jaderberg

Płeć—Sex	Nr	Nazwa Name	Data—Date of		Ojciec Father	Matka Mother	Hodowca Breeder	Właściciel Owner
			urodz. birth	śmierci death				
F	812	POREBA						Białowieża Pol. 25/V 53. Na wolności — freedom
M	813	PLENNIK		28/XII 1953				
M	814	PUTNIK						19/V 54. Zoo Praha CSR
F	819	PUDLARKA						29/III 54. Smardzewice Pol.
F	821	PUZYK						19/V 54. Zoo Budapest Hung.
F	823	PULONKA						26/III 54. Smardzewice Pol.
M	825	PUSZCZAN						/V 54. Zoo Gdańsk Pol.
F	828	PLINKA		24/XII 1953				
M	829	PUMIK						26/III. 54 Smardzewice Pol.
M	841	AVONNY		14/IV 1953				
M	847	HEKTOR	20/V 1951	22/XI 1951	506 Bob	643 Helene	Hellabrunn	Hellabrunn Germ.
F	848	HERTA	7/VII 1951		506 Bob	271 Springe	Hellabrunn	Hellabrunn Germ.
F	849	HENNY	13/VIII 1951		506 Bob	591 Helma	Hellabrunn	Hellabrunn Germ. 26/III. 54 Jaderberg
F	850	HEILE	25/VIII 1951		506 Bob	275 Spreu	Hellabrunn	Hellabrunn Germ.
F	851	ELBE	3/X 1951		687 Span	692 Hetty	Wuppertal	Wuppertal Germ. 21/XI 52. Hellabrunn 14/IV 54. Neumünster
M	855	TARAN		27/VII 1953				
F	857	PLEŚNIA- KA		4/I 1954				
F	858	TATRA		18/XII 1953				
F	861	PUSZYSTA						29/III 54. Smardzewice Pol.

Płeć—Sex	Nr	Nazwa Name	Data—Date of		Ojciec Father	Matka Mother	Hodowca Breeder	Właściciel Owner
			urodz. birth	śmierci death				
M	863	PLASTUŚ		25/III 1953				
M	864	PULKOW- NIK		23/V 1954				
F	868	PUKAJKA		27/V 1954				
F	870	PUZIMKA		29/III 1954				
M	884	KONNY		31/VIII 1953				

Spis wszystkich żyjących żubrów na dzień 1.I.1953
List of all living European Bison, Jan. 1.1953

Pieć—Sex	Nr	Nazwa Name	Data urodz. Date of birth	Ojciec Father	Matka Mother	Hodowca Breeder	Właściciel Owner
F	524	BESTE	/VI 1939	237 Benjamin	145 Beresina	Berlin	Białowieża Pol.
M	546	PLUVIUS II	15/IX 1940	195 Pless	49 Plakette	Pszczyna	Białowieża Pol.
M	575	PLATO	1/VI 1941	195 Pless	220 Plötze	Pszczyna	Białowieża Pol.
F	631	PLARKA	10/V 1943	230 Plum	268 Plotkarka	Pszczyna	Białowieża Pol.
M	716	POGANIN	4/VII 1947	229 Plisch	519 Poganka	Białowieża	Białowieża Pol.
F	735	POJATA	9/V 1948	229 Plisch	519 Poganka	Białowieża	Białowieża Pol. na wolności—freedom
F	736	PODWIKA	21/V 1948	229 Plisch	520 Polana	Białowieża	Białowieża Pol.
F	737	PLAMKA II	27/V 1948	546 Pluvius II	547 Plesse	Pszczyna	Białowieża Pol.
M	738	PODBIPIĘTA	30/V 1948	229 Plisch	674 Poziomka	Białowieża	Białowieża Pol.
F	740	POŚWIATA	23/VI 1948	229 Plisch	524 Beste	Białowieża	Białowieża Pol.
M	762	POLEL	18/V 1949	229 Plisch	520 Polana	Białowieża	Białowieża Pol.
F	770	POPIELICA	23/IX 1949	229 Plisch	524 Beste	Białowieża	Białowieża Pol.
M	792	KARPACZ	7/VIII 1950	575 Plato	631 Plarka	Białowieża	Białowieża Pol.
F	812	PORĘBA	6/V 1951	229 Plisch	524 Beste	Białowieża	Białowieża Pol. na wolności—freedom
M	816	POMRUK	22/V 1951	229 Plisch	520 Polana	Białowieża	Białowieża Pol. na wolności—freedom
M	817	POPAS	25/V 1951	229 Plisch	715 Pożoga	Białowieża	Białowieża Pol. na wolności—freedom
F	827	POGOŃ	23/X 1951	716 Poganin	735 Pojata	Białowieża	Białowieża Pol.
F	831	POZŁOTA	21/XII 1951	716 Poganin	737 Plamka II	Białowieża	Białowieża Pol.
F	832	POLATUCHA	24/XII 1951	716 Poganin	740 Poświęta	Białowieża	Białowieża Pol.

Płeć—Sex	Nr	Nazwa Name	Data urodz. Date of birth	Ojciec Father	Matka Mother	Hodowca Breeder	Właściciel Owner
F	859	POBUDKA	1/VI 1952	738 Podbipięta	736 Podwika	Białowieża	Białowieża Pol.
M	894	POKÓJ	14/V 1953	738 Podbipięta	770 Popielica	Białowieża	Białowieża Pol.
M	895	POSTĘP	15/V 1953	738 Podbipięta	740 Poświęta	Białowieża	Białowieża Pol.
M	897	PODAREK	16/V 1953	738 Podbipięta	736 Pojata	Białowieża	Białowieża Pol. na wolności—freedom
M	902	PONURY	19/VI 1953	716 Poganin	737 Plamka II	Białowieża	Białowieża Pol.
F	909	POCIECHA	11/VIII 1953	716 Poganin	524 Beste	Białowieża	Białowieża Pol.
F	910	POGODNA	14/VIII 1953	738 Podbipięta	736 Podwika	Białowieża	Białowieża Pol.
F	912	KAMIONKA	2/XII 1953	575 Plato	631 Plarka	Białowieża	Białowieża Pol.
F	939	POLANKA	8/VII 1954	738 Podbipięta	736 Podwika	Białowieża	Białowieża Pol.
F	940	POLUDNICA	31/VII 1954	738 Podbipięta	740 Poświęta	Białowieża	Białowieża Pol.
M	945	POPIEL	16/X 1954	738 Podbipięta	770 Popielica	Białowieża	Białowieża Pol.
F	596	PUTKA	11/V 1942	229 Plisch	500 Purytanka	Białowieża	Niepołomice Pol.
F	723	PULOMKA	15/VIII 1947	542 Puzon	242 Puma	Niepołomice	Niepołomice Pol.
F	724	PUSZYŃKA	26/IX 1947	542 Puzon	596 Putka	Niepołomice	Niepołomice Pol.
F	725	PUBORKA	17/X 1947	229 Plisch	501 Pużanka	Białowieża	Niepołomice Pol.
F	748	PUMIANKA	24/X 1948	542 Puzon	242 Puma	Niepołomice	Niepołomice Pol.
F	760	PUZORKA	11/V 1949	542 Puzon	596 Putka	Niepołomice	Niepołomice Pol.
M	761	PUMEKS	16/V 1949	542 Puzon	673 Puszcza	Niepołomice	Niepołomice Pol.
F	790	PUSZCZAN- KA	20/VI 1950	542 Puzon	673 Puszcza	Niepołomice	Niepołomice Pol.
F	791	PULKA	16/VII 1950	542 Puzon	596 Putka	Niepołomice	Niepołomice Pol.

Płeć—Sex	Nr	Nazwa Name	Data urodz. Date of birth	Ojciec Father	Matka Mother	Hodowca Breeder	Właściciel Owner
F	795	PUKTANKA	18/IX 1950	542 <i>Puzon</i>	677 <i>Purta</i>	Niepołomice	Niepołomice Pol.
M	815	PUTYFAR	16/V 1951	542 <i>Puzon</i>	627 <i>Pura</i>	Niepołomice	Niepołomice Pol.
M	856	PURYTAN	14/V 1952	542 <i>Puzon</i>	627 <i>Pura</i>	Niepołomice	Niepołomice Pol.
M	860	PUCHATEK	11/VI 1952	761 <i>Pumeks</i>	723 <i>Pułomka</i>	Niepołomice	Niepołomice Pol.
M	862	PUDELEK	21/VI 1952	761 <i>Pumeks</i>	760 <i>Puzorka</i>	Niepołomice	Niepołomice Pol.
F	869	PUMARKA	28/VIII 1952	761 <i>Pumeks</i>	724 <i>Puszynka</i>	Niepołomice	Niepołomice Pol.
M	901	PULIK	30/V 1953	761 <i>Pumeks</i>	723 <i>Pułomka</i>	Niepołomice	Niepołomice Pol.
F	903	PUSTELNIA	25/VI 1953	761 <i>Pumeks</i>	725 <i>Puborka</i>	Niepołomice	Niepołomice Pol.
F	911	PUŻNIANKA	26/X 1953	542 <i>Puzon</i>	673 <i>Puszcza</i>	Niepołomice	Niepołomice Pol.
M	934	PUER	18/IV 1954	542 <i>Puzon</i>	596 <i>Putka</i>	Niepołomice	Niepołomice Pol.
F	935	PUNITA	19/V 1954	761 <i>Pumeks</i>	724 <i>Puszynka</i>	Niepołomice	Niepołomice Pol.
M	936	PUSZKARZ	31/V 1954	761 <i>Pumeks</i>	723 <i>Pułomka</i>	Niepołomice	Niepołomice Pol.
F	937	PUSZKA	26/VI 1954	761 <i>Pumeks</i>	760 <i>Pumorka</i>	Niepołomice	Niepołomice Pol.
M	938	PUKACZ	26/VI 1954	761 <i>Pumeks</i>	791 <i>Pulka</i>	Niepołomice	Niepołomice Pol.
F	941	PUSŁONKA	13/VIII 1954	761 <i>Pumeks</i>	748 <i>Pumianka</i>	Niepołomice	Niepołomice Pol.
M	942	PUŁOWIEC	15/VIII 1954	761 <i>Pumeks</i>	725 <i>Puborka</i>	Niepołomice	Niepołomice Pol.
F	943	PURATA	10/IX 1954	815 <i>Putyfar</i>	790 <i>Puszczanka</i>	Niepołomice	Niepołomice Pol.
M	944	PUSZCZY- SŁAW	15/IX 1954	815 <i>Putyfar</i>	795 <i>Purtanka</i>	Niepołomice	Niepołomice Pol.
F	677	PURTA	17/VII 1945	229 <i>Plisch</i>	242 <i>Puma</i>	Białowieża	Smardzewice Pol.
M	785	PLUSZCZ	1/V 1950	546 <i>Pluvius II</i>	577 <i>Plastik</i>	Pszczyna	Smardzewice Pol.

Płeć—Sex	Nr	Nazwa Name	Data urodz. Date of birth	Ojciec Father	Matka Mother	Hodowca Breeder	Właściciel Owner
M	789	PLAMIEC	10/VI 1950	546 Pluvius II	256 Pleinze	Pszczyna	Smardzewice Pol.
F	819	PUDLARKA	9/VI 1951	542 Puzon	596 Putka	Niepołomice	Smardzewice Pol.
M	822	PLAWIK	30/VI 1951	546 Pluvius II	577 Plastik II	Pszczyna	Smardzewice Pol.
F	823	PULONKA	23/VI 1951	542 Puzon	723 Pułomka	Niepołomice	Smardzewice Pol.
M	824	PLATER	28/VII 1951	546 Pluvius II	702 Plewa	Pszczyna	Smardzewice Pol.
M	829	PUMIK	9/XI 1951	761 Pumeks	748 Pumianka	Niepołomice	Smardzewice Pol.
F	861	PUSZYSTA	12/VI 1952	542 Puzon	714 Purchawka	Niepołomice	Smardzewice Pol.
F	908	PUELLA	3/VIII 1953	542 Puzon	714 Purchawka	Niepołomice	Smardzewice Pol.
M	946	PURTAN	30/XI 1954	542 Puzon	677 Purta	Niepołomice	Smardzewice Pol.
M	606	PLATZMA- JOR II	10/X 1942	230 Plum	49 Plakette	Pszczyna	Zoo Warszawa Pol.
F	674	POZIOMKA	6/V 1945	229 Plisch	520 Polana	Białowieża	Zoo Warszawa Pol.
M	825	PUSZCZAN	25/VIII 1951	542 Puzon	673 Puszcza	Niepołomice	Zoo Gdańsk Pol.
F	240	BORAH	17/V 1934	119 Schalk	172 Boda	Graf Arnim	Springe Germ.
F	241	BOMBE	18/VII 1934	119 Schalk	106 Frigga	Graf Arnim	Springe Germ.
F	661	SPÄTH	3/VII 1944	230 Plum	157 Borghild	Springe	Springe Germ.
F	663	SPITZE	21/VIII 1944	230 Plum	241 Bombe	Springe	Springe Germ.
M	750	SPRINGINS- FELD	3/V 1948	613 Sprengwagen	240 Borah	Springe	Springe Germ.
F	802	SPRIT- FLASCHE	28/V 1950	558 Benno	663 Spitze	Springe	Springe Germ.
F	803	SPRUCH- KAMMER	19/VII 1950	558 Benno	661 Späth	Springe	Springe Germ.
F	839	SPRITZ- GURKE	26/VI 1951	558 Benno	240 Borah	Springe	Springe Germ.

Płeć—Sex	Nr	Nazwa Name	Data urodz. Date of birth	Ojciec Father	Matka Mother	Hodowca Breeder	Właściciel Owner
F	920	SPREWÄL- DERIN	24/VI 1953	750 <i>Springinsfeld</i>	803 <i>Spruch- kammer</i>	Springe	Springe Germ.
M	930	KONNAS	30/XI 1953	637 <i>Stonnas</i>	697 <i>Puszczysta- wa</i>	Köbenhavn	Springe Germ.
M	957	SPEER	20/VI 1954	750 <i>Springinsfeld</i>	839 <i>Spritzgurke</i>	Springe	Springe Germ.
M	958	SPRITZER	28/VII 1954	750 <i>Springinsfeld</i>	803 <i>Spruch- kammer</i>	Springe	Springe Germ.
M	588	BENNO	1/V 1940	207 <i>Benjamin</i>	201 <i>Bessy</i>	Berlin	Neandertal Germ.
F	471	SPRINGE	13/V 1937	146 <i>Bernstein</i>	172 <i>Boda</i>	Springe	Hellabrunn Germ.
F	591	HELMA	14/VI 1941	506 <i>Bob</i>	271 <i>Springe</i>	Hellabrunn	Hellabrunn Germ.
M	667	SPAN	25/V 1945	230 <i>Plum</i>	241 <i>Bombe</i>	Springe	Hellabrunn Germ.
F	693b	HEIDI	23/XII 1945	506 <i>Bob</i>	275 <i>Spreu</i>	Hellabrunn	Hellabrunn Germ.
F	810	ELLA	20/VI 1950	687 <i>Span</i>	692 <i>Hetty</i>	Wuppertal	Hellabrunn Germ.
F	848	HERTA	7/VII 1951	506 <i>Bob</i>	271 <i>Springe</i>	Hellabrunn	Hellabrunn Germ.
F	850	HEILE	25/VIII 1951	506 <i>Bob</i>	275 <i>Spreu</i>	Hellabrunn	Hellabrunn Germ.
F	922	HERA	31/V 1953	506 <i>Bob</i>	591 <i>Helma</i>	Hellabrunn	Hellabrunn Germ.
M	923	HERBERT	3/VI 1953	687 <i>Span</i>	692 <i>Hetty</i>	Hellabrunn	Hellabrunn Germ.
F	925	AUE	6/IX 1953	506 <i>Bob</i>	693b <i>Heidi</i>	Augsburg	Hellabrunn Germ.
M	959	HEROLD	21/VII 1954	687 <i>Span</i>	271 <i>Springe</i>	Hellabrunn	Hellabrunn Germ.
M	960	HERR	10/VII 1954	687 <i>Span</i>	591 <i>Helma</i>	Hellabrunn	Hellabrunn Germ.
F	692	HETTY	28/VI 1945	506 <i>Bob</i>	592 <i>Hesta</i>	Hellabrunn	Eulbach Germ.
M	781	HERMES	15/VII 1949	506 <i>Bob</i>	271 <i>Springe</i>	Hellabrunn	Eulbach Germ.

Pieć—Sex	Nr	Nazwa Name	Data urodz. Date of birth	Ojciec Father	Matka Mother	Hodowca Breeder	Właściciel Owner
M	811	HERMANN	10/VII 1950	506 <i>Bob</i>	275 <i>Spreu</i>	Hellabrunn	Neumünster Germ.
F	851	ELBE	3/X 1951	687 <i>Span</i>	692 <i>Hetty</i>	Wuppertal	Neumünster Germ.
M	506	BOB	21/V 1938	223 <i>Botho-Ernst</i>	254 <i>Bodild</i>	Graf Arnim	Duisburg Germ.
F	664	SPEICHE	22/X 1944	230 <i>Plum</i>	106 <i>Frigga</i>	Springe	Duisburg Germ.
F	926	DULCE	15/XII 1953	809 <i>Ducker</i>	664 <i>Speiche</i>	Duisburg	Duisburg Germ.
M	811a	HERO	5/VIII 1950	506 <i>Bob</i>	591 <i>Helma</i>	Hellabrunn	Jaderberg Germ.
F	849	HENNY	13/VIII 1951	506 <i>Bob</i>	591 <i>Helma</i>	Hellabrunn	Jaderberg Germ.
M	888	HEINZ	13/VII 1952	506 <i>Bob</i>	271 <i>Springe</i>	Hellabrunn	Zoo Berlin West. Germ.
F	268	PLOTKARKA	20/VI 1936	195 <i>Pless</i>	173 <i>Platane</i>	Pszczyna	Białowieża III ByeloR.S.S.R.
M	600	PUGINAŁ	1/VII 1942	229 <i>Plisch</i>	247 <i>Pupilka</i>	Białowieża	Białowieża III ByeloR.S.S.R.
M	607	PLANTUS	9/XI 1942	230 <i>Plum</i>	219 <i>Planarie</i>	Pszczyna	Białowieża III ByeloR.S.S.R.
F	624	PURPURA	29/IV 1943	229 <i>Plisch</i>	242 <i>Puma</i>	Białowieża	Białowieża III ByeloR.S.S.R.
M	675	PUSTOSZ	13/V 1945	229 <i>Plisch</i>	501 <i>Pużanka</i>	Białowieża	Białowieża III ByeloR.S.S.R.
M	680	PLUDRAK II	17/VIII 1945	484 <i>Plusk</i>	268 <i>Plotkarka</i>	Pszczyna	Białowieża III ByeloR.S.S.R.
M	698	PUL	8/XI 1946	229 <i>Plisch</i>	517 <i>Pula</i>	Białowieża	Białowieża III ByeloR.S.S.R.
F	718	PLISZKA	23/VI 1947	546 <i>Pluvius II</i>	268 <i>Plotkarka</i>	Pszczyna	Białowieża III ByeloR.S.S.R.
M	720	PLUSZ	1/X 1947	546 <i>Pluvius II</i>	256 <i>Pleinze</i>	Pszczyna	Białowieża III ByeloR.S.S.R.
F	754	BYETA	5/V 1948	600 <i>Puginal</i>	517 <i>Pula</i>	Białowieża III	Białowieża III ByeloR.S.S.R.
F	774	PLENNICA	30/VIII 1949	546 <i>Pluvius II</i>	268 <i>Plotkarka</i>	Pszczyna	Białowieża III ByeloR.S.S.R.
F	833	BYEŁUŻKA	8/V 1951	675 <i>Pustosz</i>	268 <i>Plotkarka</i>	Białowieża III	Białowieża III ByeloR.S.S.R.

Płeć—Sex	Nr	Nazwa Name	Data urodz. Date of birth	Ojciec Father	Matka Mother	Hodowca Breeder	Właściciel Owner
F	834	BYERIOZKA	1/VI 1951	675 <i>Pustosz</i>	624 <i>Purpura</i>	Białowieża III	Białowieża III ByeloR.S.S.R.
F	837	BYEŁOCZKA	22/VI 1951	675 <i>Pustosz</i>	718 Pliszka	Białowieża III	Białowieża III ByeloR.S.S.R.
M	872	BYEG	17/VI 1952	680 Pludrak II	624 <i>Purpura</i>	Białowieża III	Białowieża III ByeloR.S.S.R.
M	873	BYESŁAN	29/VI 1952	680 Pludrak II	754 <i>Byeta</i>	Białowieża III	Białowieża III ByeloR.S.S.R.
F	874	BYERŁOGA	4/VIII 1952	675 <i>Pustosz</i>	268 Plotkarka	Białowieża III	Białowieża III ByeloR.S.S.R.
F	875	BYEGONIA	22/VIII 1952	675 <i>Pustosz</i>	718 Pliszka	Białowieża III	Białowieża III ByeloR.S.S.R.
M	913	BARCHAT	16/VIII 1953	680 Pludrak II	774 Plennica	Białowieża III	Białowieża III ByeloR.S.S.R.
F	914	BYEŻYCA	22/IX 1953	675 <i>Pustosz</i>	268 Plotkarka	Białowieża III	Białowieża III ByeloR.S.S.R.
F	915	BYEREGU- SZKA	18/IX 1953	680 Pludrak II	754 <i>Byeta</i>	Białowieża III	Białowieża III ByeloR.S.S.R.
F	948	BURCHAT- KA	29/IV 1954	720 Pluszcz	718 Pliszka	Białowieża III	Białowieża III ByeloR.S.S.R.
M	949	BYEDO- WYJ II	28/VI 1954	628 <i>Pul</i>	774 Plennica	Białowieża III	Białowieża III ByeloR.S.S.R.
F	950	BYEDOWA- JA II	/XI 1954	872 <i>Byeg</i>	837 <i>Byeloczka</i>	Białowieża III	Białowieża III ByeloR.S.S.R.
M	676	PUSŁAW	1/VII 1945	229 Plisch	517 <i>Pula</i>	Białowieża	Sierpuchow R.S.F.S.R.
M	679	PLECIUCH II	29/VI 1945	484 Plusk	220 Plötze	Pszczyna	Sierpuchow R.S.F.S.R.
F	696	PUSTULECZ- KA	15/VI 1946	542 <i>Puzon</i>	520 Polana	Białowieża	Sierpuchow R.S.F.S.R.
F	715	POŻOGA	20/V 1947	229 Plisch	520 Polana	Białowieża	Sierpuchow R.S.F.S.R.
M	764	POBUG	1/VI 1949	229 Plisch	519 Poganka	Białowieża	Sierpuchow R.S.F.S.R.
F	788	POMSTA	7/VI 1950	229 Plisch	520 Polana	Białowieża	Sierpuchow R.S.F.S.R.
F	801	MURAWKA	29/V 1950	676 <i>Pusław</i>	696 <i>Pustuleczka</i>	Sierpuchow	Sierpuchow R.S.F.S.R.
F	838	MOLNIJA	10/VIII 1951	679 Pleciuch II	547 Plesse	Sierpuchow	Sierpuchow R.S.F.S.R.

Plec—Sex	Nr	Nazwa Name	Data urodz. Date of birth	Ojciec Father	Matka Mother	Hodowca Breeder	Właściciel Owner
F	871	MURZILKA	18/V 1952	676 <i>Pusław</i>	696 <i>Pustuleczka</i>	Sierpuchow	Sierpuchow R.S.F.S.R.
M	876	MOGUCZIJ	24/VIII 1952	679 Pleciuch II	547 Plesse	Sierpuchow	Sierpuchow R.S.F.S.R.
F	877	MOSZKA	29/X 1952	679 Pleciuch II	715 Pożoga	Sierpuchow	Sierpuchow R.S.F.S.R.
M	917	MOSKIT	2/XI 1953	679 Pleciuch II	715 Pożoga	Sierpuchow	Sierpuchow R.S.F.S.R.
F	951	MURKA	14/V 1954	679 Pleciuch II	801 <i>Murawka</i>	Sierpuchow	Sierpuchow R.S.F.S.R.
F	952	MUSZKA	20/V 1954	676 <i>Pusław</i>	696 <i>Pustuleczka</i>	Sierpuchow	Sierpuchow R.S.F.S.R.
M	953	MOCHNACZ	23/VII 1954	679 Pleciuch II	788 Pomsta	Sierpuchow	Sierpuchow R.S.F.S.R.
F	954	MOSKWICZ- KA	1/XI 1954	679 Pleciuch II	715 Pożoga	Sierpuchow	Sierpuchow R.S.F.S.R.
M	695	PUSZCZA- NIN	4/VI 1946	542 <i>Puzon</i>	519 Poganka	Białowieża	Kisha, Kaukaz R.S.F.S.R.
M	746	PUCHAR	3/V 1948	229 Plisch	247 <i>Pupilka</i>	Białowieża	Kisha, Kaukaz R.S.F.S.R.
M	773	BYELIK	2/V 1949	600 <i>Puginat</i>	517 <i>Pula</i>	Białowieża III	Kisha, Kaukaz R.S.F.S.R.
M	800	BYERKUT	21/V 1950	600 <i>Puginat</i>	624 <i>Purpura</i>	Białowieża III	Kisha, Kaukaz R.S.F.S.R.
M	835	MURASZ	3/VI 1951	676 <i>Pusław</i>	696 <i>Pustuleczka</i>	Sierpuchow	Kisha, Kaukaz R.S.F.S.R.
M	739	PLASKACZ	14/VI 1948	546 Pluvius II	219 Planarie	Pszczyna	Zoo Moskwa R.S.F.S.R.
M	607	PLANTUS	9/XI 1942	230 Plum	219 Planarie	Pszczyna	Askania Nowa U.S.S.R.
M	680	PLUDRAK II	17/VIII 1945	484 Plusk	268 Plotkarka	Pszczyna	Zoo Alma-Ata Kaz.S.S.R.
M	798	MOSKWI- TIANIN	11/V 1950	679 Pleciuch II	547 Plesse	Sierpuchow	Zoo Riga Latw.S.S.R.
M	916	MURGAB	25/V 1953	676 <i>Pusław</i>	696 <i>Pustuleczka</i>	Sierpuchow	Zoo Leningrad R.S.F.S.R.
F	260	ARTEMIS	14/VI 1936	111 <i>Schaljapin</i>	20 Beatrice	Zoo Amsterdam	Zoo Amsterdam Hol.
F	683	ARTOPHAGE	25/I 1945	488 <i>Arsène</i>	260 <i>Artemis</i>	Zoo Amsterdam	Zoo Amsterdam Hol.

Płeć—Sex	Nr	Nazwa Name	Data urodz. Date of birth	Ojciec Father	Matka Mother	Hodowca Breeder	Właściciel Owner
F	726	ARABELLA	24/X 1947	488 <i>Arsène</i>	260 <i>Artemis</i>	Zoo Amsterdam	Zoo Amsterdam Hol.
M	780	ARAMIS	15/XI 1949	488 <i>Arsène</i>	683 <i>Artophage</i>	Zoo Amsterdam	Zoo Amsterdam Hol.
M	844	ARTABAN	18/V 1951	488 <i>Arsène</i>	683 <i>Artophage</i>	Zoo Amsterdam	Zoo Amsterdam Hol.
F	845	ARDA	31/V 1951	488 <i>Arsène</i>	726 <i>Arabella</i>	Zoo Amsterdam	Zoo Amsterdam Hol.
F	883	ARIADNE	20/VIII 1952	488 <i>Arsène</i>	683 <i>Artophage</i>	Zoo Amsterdam	Zoo Amsterdam Hol.
F	919	ARRIA	19/VII 1953	488 <i>Arsène</i>	726 <i>Arabella</i>	Zoo Amsterdam	Zoo Amsterdam Hol.
F	955	ARCTISIA	19/IV 1954	488 <i>Arsène</i>	683 <i>Artophage</i>	Zoo Amsterdam	Zoo Amsterdam Hol.
F	519	POGANKA	14/VII 1939	229 Plisch	93 Biserta	Białowieża	Zoo Rotterdam Hol.
M	769	PURJAN	9/IX 1949	542 <i>Puzon</i>	677 <i>Purta</i>	Niepołomice	Zoo Rotterdam Hol.
M	932	BLIJDOR	19/XII 1953	769 <i>Purjan</i>	519 <i>Poganka</i>	Zoo Rotterdam	Zoo Rotterdam Hol.
M	549	AVONIS	7/IV 1940	244 <i>Arcomes</i>	261 <i>Stora</i>	Avesta	A. Johnson Avesta Swed.
M	552	STORE	10/VI 1940	212 <i>Stojare</i>	226 <i>Pustelnica</i>	Zoo Stockholm	A. Johnson Avesta Swed.
M	579	AVIUS	4/VI 1941	244 <i>Arcomes</i>	262 <i>Stoja</i>	Avesta	A. Johnson Avesta Swed.
F	581	STOCKA II	23/VI 1941	212 <i>Stojare</i>	211 <i>Pustółka</i>	Zoo Stockholm	A. Johnson Avesta Swed.
F	611	STONNA	28/VI 1942	212 <i>Stojare</i>	211 <i>Pustółka</i>	Zoo Stockholm	A. Johnson Avesta Swed.
M	652	PUCUŁ	25/X 1944	518 <i>Puszczuk</i>	247 <i>Pupilka</i>	Białowieża	A. Johnson Avesta Swed.
M	684	AVON	10/V 1945	244 <i>Arcomes</i>	581 <i>Stocka II</i>	Avesta	A. Johnson Avesta Swed.
F	685	STOR-KARI	27/VII 1945	212 <i>Stojare</i>	211 <i>Pustółka</i>	Zoo Stockholm	A. Johnson Avesta Swed.
F	752	AVENA	23/VIII 1948	244 <i>Arcomes</i>	581 <i>Stocka II</i>	Avesta	A. Johnson Avesta Swed.
F	776	STOR-INGA	16/IV 1949	652 <i>Pucul</i>	660 <i>Storma</i>	Zoo Stockholm	A. Johnson Avesta Swed.

Płeć—Sex	Nr	Nazwa Name	Data urodz. Date of birth	Ojciec Father	Matka Mother	Hodowca Breeder	Właściciel Owner
F	805	AVILLA	29/IV 1950	244 <i>Arcomes</i>	581 <i>Stocka II</i>	Avesta	A. Johnson Avesta Swed.
M	806	STOR- GÖRAN	23/IV 1950	652 <i>Pucul</i>	685 <i>Stor-Kari</i>	Zoo Stockholm	A. Johnson Avesta Swed.
F	808	STOR-SIGNE	24/IX 1950	652 <i>Pucul</i>	705 <i>Stor-Anna</i>	Zoo Stockholm	A. Johnson Avesta Swed.
M	842	AVESTO	31/V 1951	652 <i>Pucul</i>	685 <i>Stor-Kari</i>	Avesta	A. Johnson Avesta Swed.
M	843	AVEARLE	13/IX 1951	244 <i>Arcomes</i>	581 <i>Stocka II</i>	Avesta	A. Johnson Avesta Swed.
M	889	AVENUS	10/IV 1952	652 <i>Pucul</i>	752 <i>Avena</i>	Avesta	A. Johnson Avesta Swed.
F	881	AVIPPA	8/VII 1952	652 <i>Pucul</i>	611 <i>Stonna</i>	Avesta	A. Johnson Avesta Swed.
F	882	AVA	26/VII 1952	652 <i>Pucul</i>	685 <i>Stor-Kari</i>	Avesta	A. Johnson Avesta Swed.
M	928	AVIX	2/VI 1953	652 <i>Pucul</i>	776 <i>Stor-Ingä</i>	Avesta	A. Johnson Avesta Swed.
F	929	AVINETTE	16/VIII 1953	652 <i>Pucul</i>	752 <i>Avena</i>	Avesta	A. Johnson Avesta Swed.
M	963	AVINOK	19/V 1954	806 <i>Stor-Göran</i>	805 <i>Avilla</i>	Avesta	A. Johnson Avesta Swed.
M	964	AVIATOR	25/VII 1954	549 <i>Avonis</i>	808 <i>Stor-Signe</i>	Avesta	A. Johnson Avesta Swed.
F	965	AVINA	26/X 1954	684 <i>Avon</i>	611 <i>Stonna</i>	Avesta	A. Johnson Avesta Swed.
F	226	PUSTELNI- CA	24/VII 1932	163 <i>Borusse</i>	161 <i>Biscaya</i>	Białowieża	Zoo Stockholm (Skansen) Swed.
M	636	STOAS	22/VII 1943	212 <i>Stojare</i>	211 <i>Pustółka</i>	Zoo Stockholm	Zoo Stockholm (Skansen) Swed.
F	650	STORMA	25/VII 1944	212 <i>Stojare</i>	226 <i>Pustelnica</i>	Zoo Stockholm	Zoo Stockholm (Skansen) Swed.
M	840	STOR-JAN	6/V 1951	652 <i>Pucul</i>	660 <i>Storma</i>	Zoo Stockholm	Zoo Stockholm (Julita) Swed.
M	879	STOR-PER	7/V 1952	636 <i>Stoas</i>	660 <i>Storma</i>	Zoo Stockholm	Zoo Stockholm (Julita) Swed.
F	927	STOR-FINA	15/V 1953	636 <i>Stoas</i>	660 <i>Storma</i>	Zoo Stockholm	Zoo Stockholm (Julita) Swed.
M	637	STONNAS	31/VIII 1943	212 <i>Stojare</i>	226 <i>Pustelnica</i>	Zoo Stockholm	Zoo Köbenhavn Danm.

Płeć—Sex	Nr	Nazwa Name	Data urodz. Date of birth	Ojciec Father	Matka Mother	Hodowca Breeder	Właściciel Owner
F	697	PUSZCZY- SŁAWA	2/X 1946	542 <i>Puzon</i>	501 <i>Pużanka</i>	Białowieża	Zoo Köbenhavn Danm.
F	733	STOR-LISA	14/VI 1948	212 <i>Stojare</i>	226 <i>Pustelnica</i>	Zoo Stockholm	Zoo Köbenhavn Danm.
F	846	KORINA	29/V 1951	637 <i>Stonnas</i>	694 <i>Puszczysława</i>	Zoo Köbenhavn	Zoo Köbenhavn Danm.
M	686	STOR-KLAS	6/IX 1945	212 <i>Stojare</i>	226 <i>Pustelnica</i>	Zoo Stockholm	Zoo London Engl.
M	656	PLATAN	25/VII 1944	484 <i>Plusk</i>	268 <i>Plotkarka</i>	Pszczyna	Zoo Praha C.S.R.
M	814	PUTNIK	16/V 1951	542 <i>Puzon</i>	725 <i>Puborka</i>	Niepołomice	Zoo Praha C.S.R.
F	898	PUZŁOTKA	20/V 1953	561 <i>Pumeks</i>	748 <i>Pumianka</i>	Niepołomice	Zoo Praha C.S.R.
F	520	POLANA	9/VIII 1939	229 <i>Plisch</i>	161 <i>Biskaya</i>	Białowieża	Zoo Schönbrunn Austr.
M	826	PLARZAN	15/IX 1951	546 <i>Pluvius II</i>	719 <i>Pleciuga</i>	Pszczyna	Zoo Schönbrunn Austr.
F	548	PLEITE	17/IX 1940	195 <i>Pless</i>	219 <i>Planarie</i>	Pszczyna	Zoo Antwerpen Belg.
M	779	ARISTIDE	6/VIII 1949	488 <i>Arsène</i>	260 <i>Artemis</i>	Zoo Amsterdam	Zoo Antwerpen Belg.
F	885	ANFA	15/V 1952	605 <i>Pli</i>	548 <i>Pleite</i>	Zoo Antwerpen	Zoo Antwerpen Belg.
F	968	ANHABELLA	25/V 1954	605 <i>Pli</i>	548 <i>Pleite</i>	Zoo Antwerpen	Zoo Antwerpen Belg.
M	821	PUZYK	24/VI 1951	542 <i>Puzon</i>	714 <i>Purchawka</i>	Niepołomice	Zoo Budapest Hung.
M	730	HEBER	/VI 1947	506 <i>Bob</i>	271 <i>Springe</i>	Hellabrunn	Zoo Roma It.
M	757	HENNER	20/VI 1948	506 <i>Bob</i>	275 <i>Spreu</i>	Hellabrunn	Zoo Basel Switzerl.

Jeżeli w rubryce „Właściciel” nie podano nazwiska (lub Zoo), dany żubr jest własnością państwową.

If no person or Zoo is named in the column „Owner”, the bison is national property.

Year	Month	Day	Event
1870	Jan	1	...
1870	Jan	2	...
1870	Jan	3	...
1870	Jan	4	...
1870	Jan	5	...
1870	Jan	6	...
1870	Jan	7	...
1870	Jan	8	...
1870	Jan	9	...
1870	Jan	10	...
1870	Jan	11	...
1870	Jan	12	...
1870	Jan	13	...
1870	Jan	14	...
1870	Jan	15	...
1870	Jan	16	...
1870	Jan	17	...
1870	Jan	18	...
1870	Jan	19	...
1870	Jan	20	...
1870	Jan	21	...
1870	Jan	22	...
1870	Jan	23	...
1870	Jan	24	...
1870	Jan	25	...
1870	Jan	26	...
1870	Jan	27	...
1870	Jan	28	...
1870	Jan	29	...
1870	Jan	30	...
1870	Jan	31	...

...

T A B L I C E
P L A T E S

XXXIII

803 *SPRUCHKAMMER* and 920 *SPREEWÄLDERIN*

Phot. E. Mohr VIII 1953.

XXXIV

885 *ANFA* and 548 *PLEITE*

Phot. C. S. Kooi VIII 1954.



XXXIII



XXXIV

XXXV

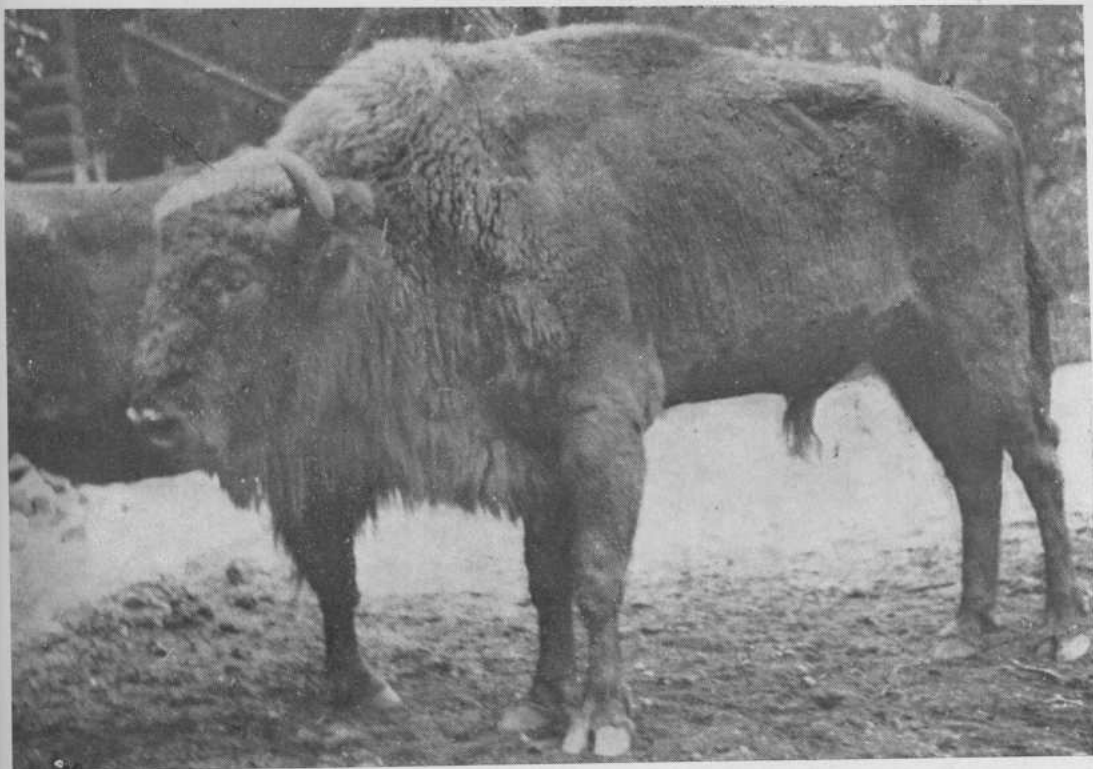
757 *HENNER*

Phot. E. Mohr IX 1951.

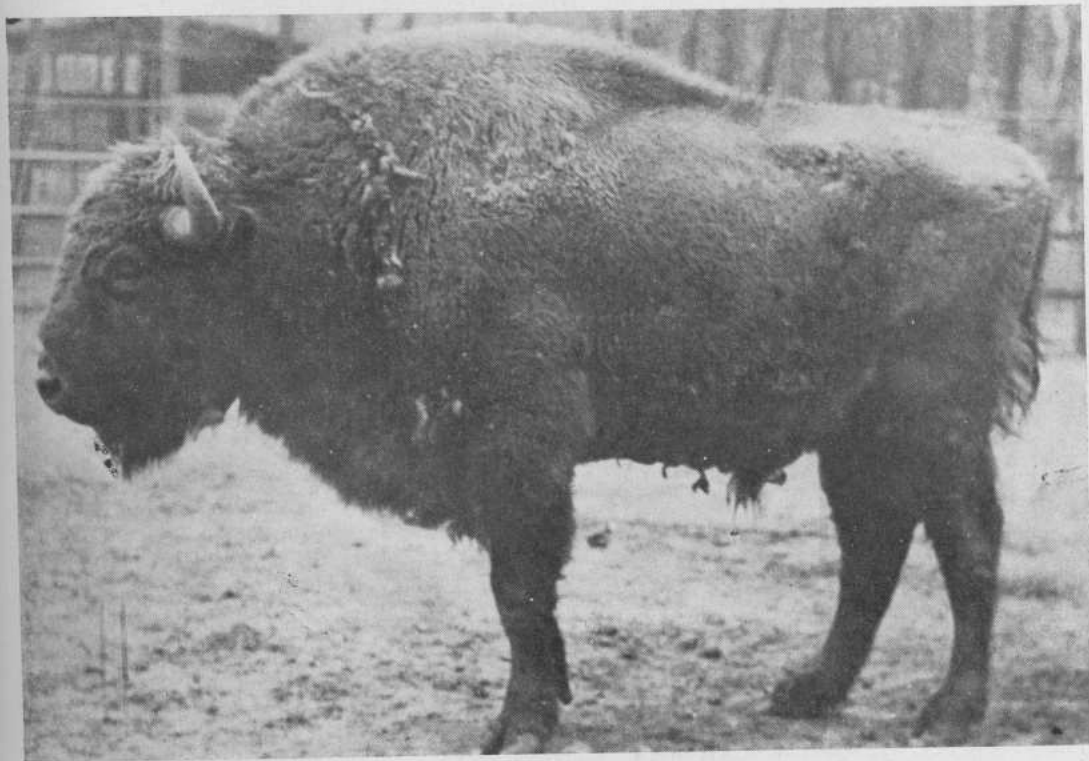
XXXVI

693a *HEGBERT*

Phot. H. G. Klös IV 1951.



XXXV



XXXVI

XXXVII

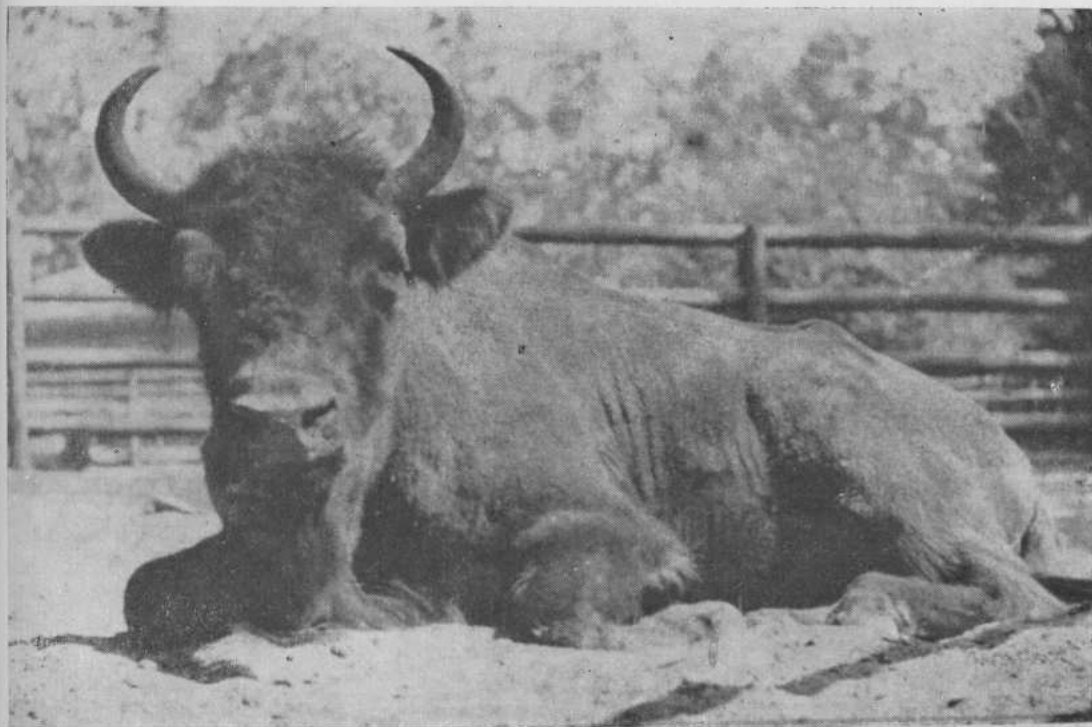
246 *PUSTA*

Phot. E. Mohr IX 1942.

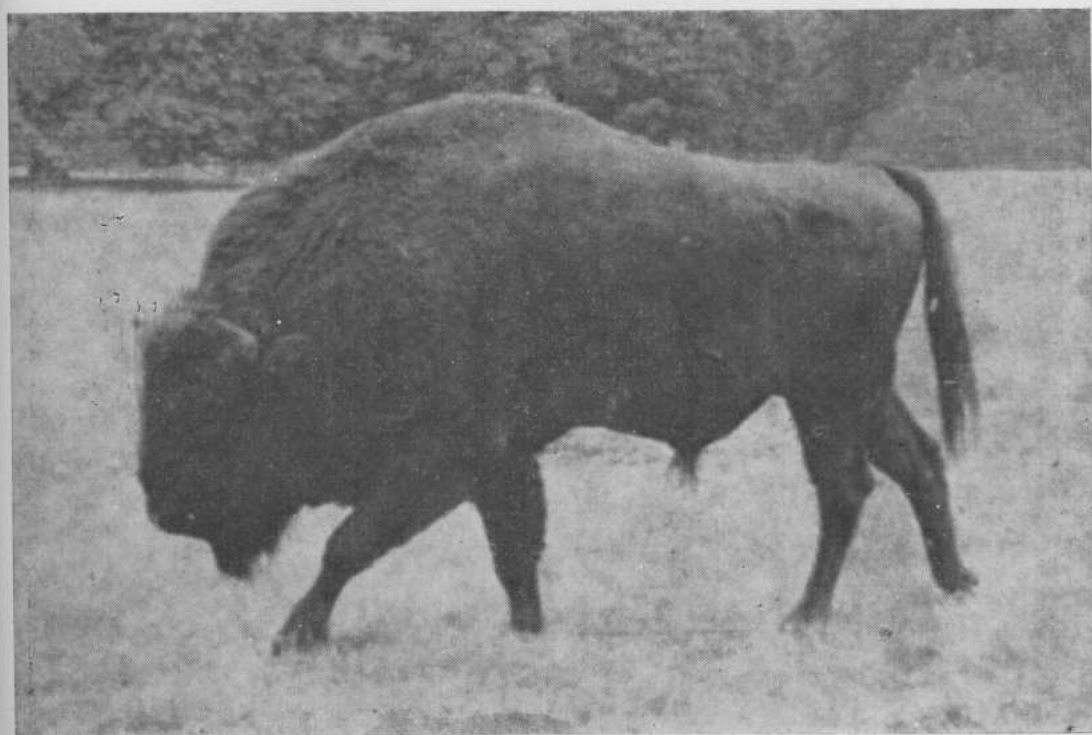
XXXVIII

686 *STOR-KLAS*

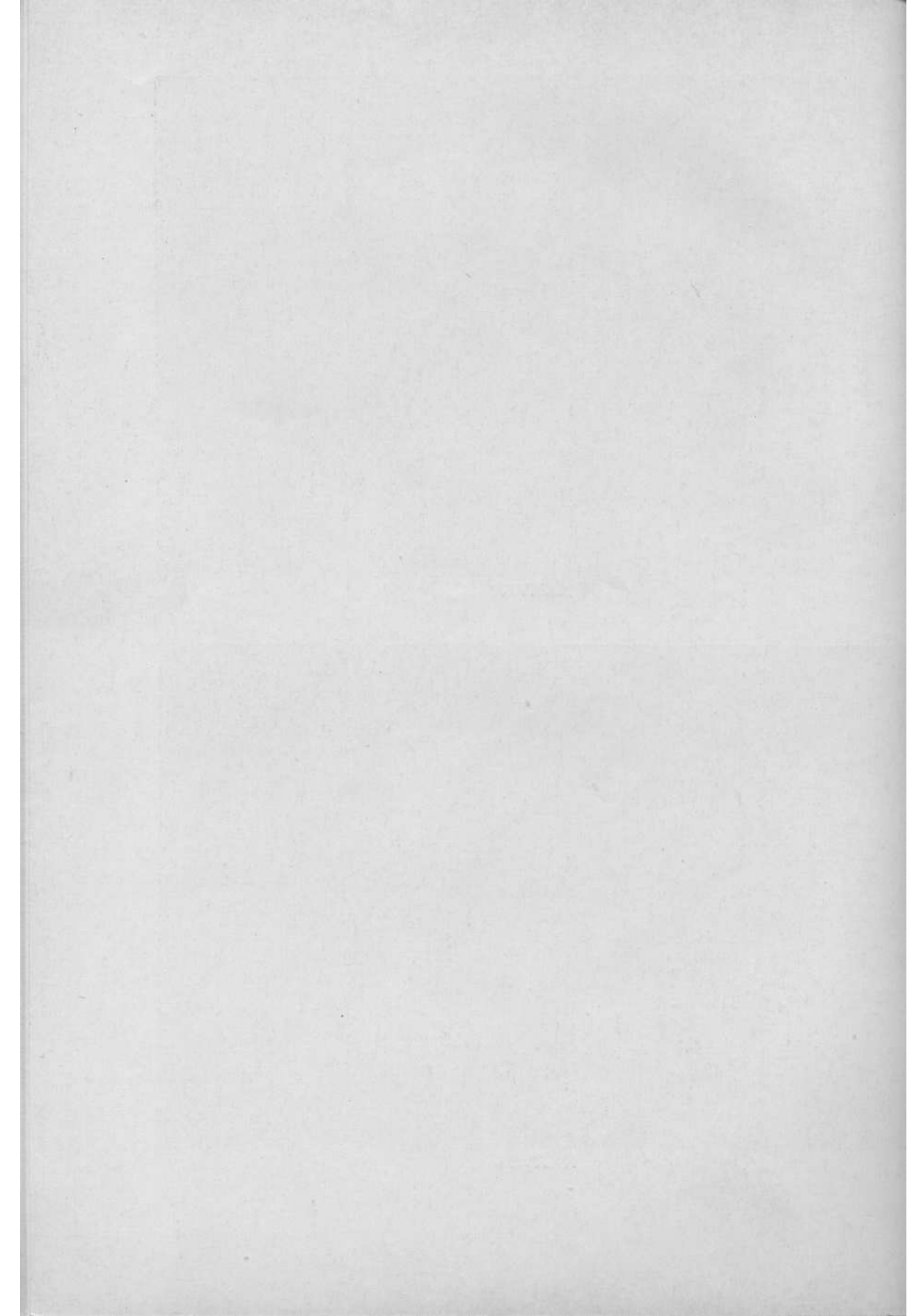
Phot. C. S. Kooi IX 1953.



XXXVII



XXXVIII



OKŁADKA TYMCZASOWA

TEMPORARY COVER

