

K S I Ę G I
RODOWODOWE ŻUBRÓW

WYDAWNICTWO MIĘDZYNARODOWEGO
TOWARZYSTWA OCHRONY ŻUBRA
POD REDAKCJĄ Doc. Dr JANA ŻABIŃSKIEGO

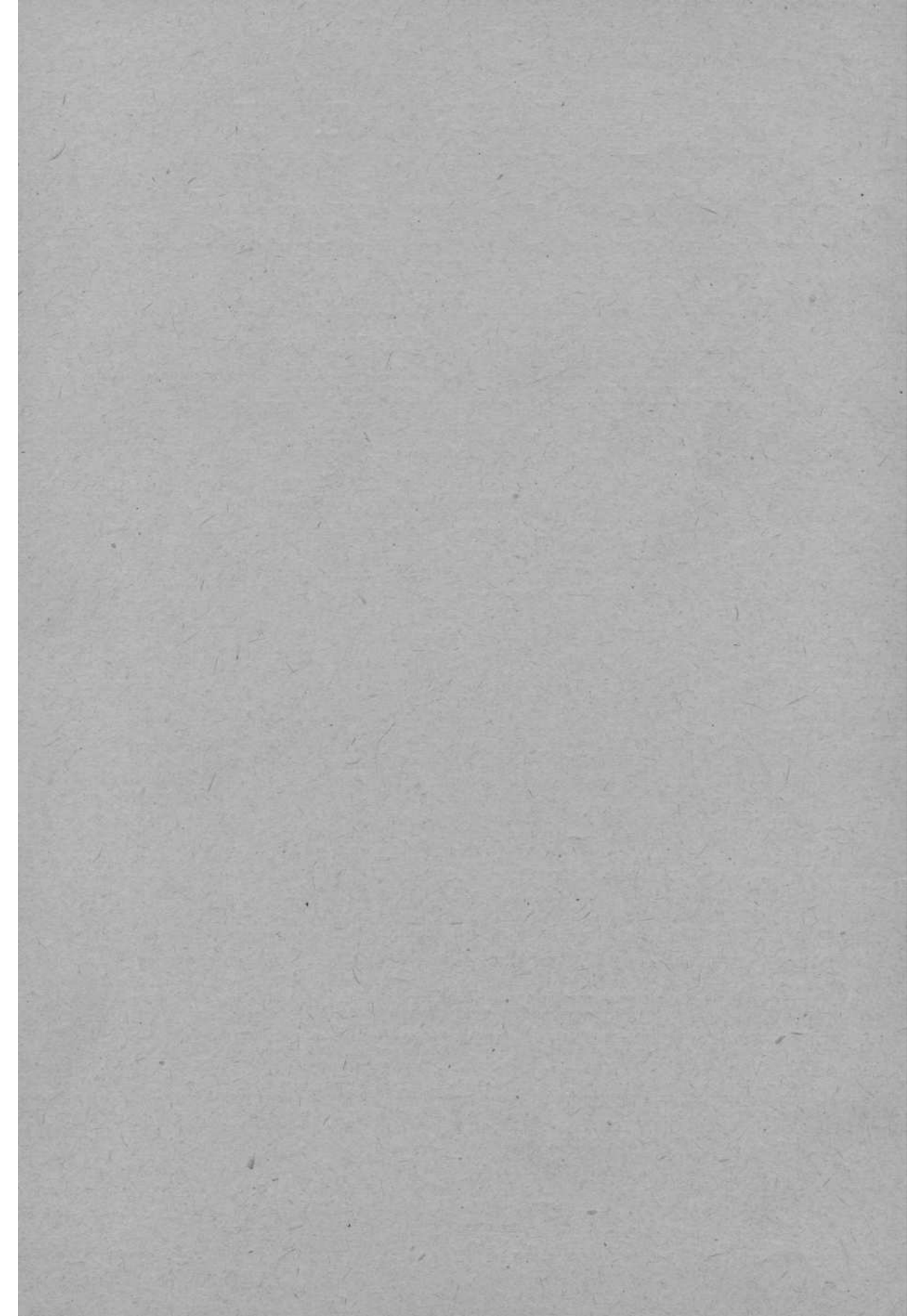


P E D I G R E E B O O K
O F T H E E U R O P E A N B I S O N

PUBLISHED BY THE INTERNATIONAL SOCIETY
FOR THE PROTECTION OF THE EUROPEAN BISON

Editor: Dr JAN ŻABIŃSKI

W A R S Z A W A 1. I. 1953



K S I Ę G I
RODOWODOWE ŻUBRÓW

WYDAWNICTWO MIĘDZYNARODOWEGO
TOWARZYSTWA OCHRONY ŻUBRA
POD REDAKCJĄ Doc. Dr JANA ŻABIŃSKIEGO



P E D I G R E E B O O K
O F T H E E U R O P E A N B I S O N
P U B L I S H E D B Y T H E I N T E R N A T I O N A L S O C I E T Y
F O R T H E P R O T E C T I O N O F T H E E U R O P E A N B I S O N

Editor: Dr JAN ŻABIŃSKI

W A R S Z A W A 1. I. 1953

INTRODUCTION

The Editors are not responsible for the delay in the publication of this consecutive issue of Pedigree Books of the European Bison.

It has now been established that the bulls at Hellabrunn, viz: 639 Springbrunnen and 689 Spiller died in 1948 and 576 Plinius II was alive at that time. Therefore the total figures of living European Bison as at January 1st, 1947, and as at January 1st, 1949, should be changed from 95 to 98 and from 119 to 120 respectively.

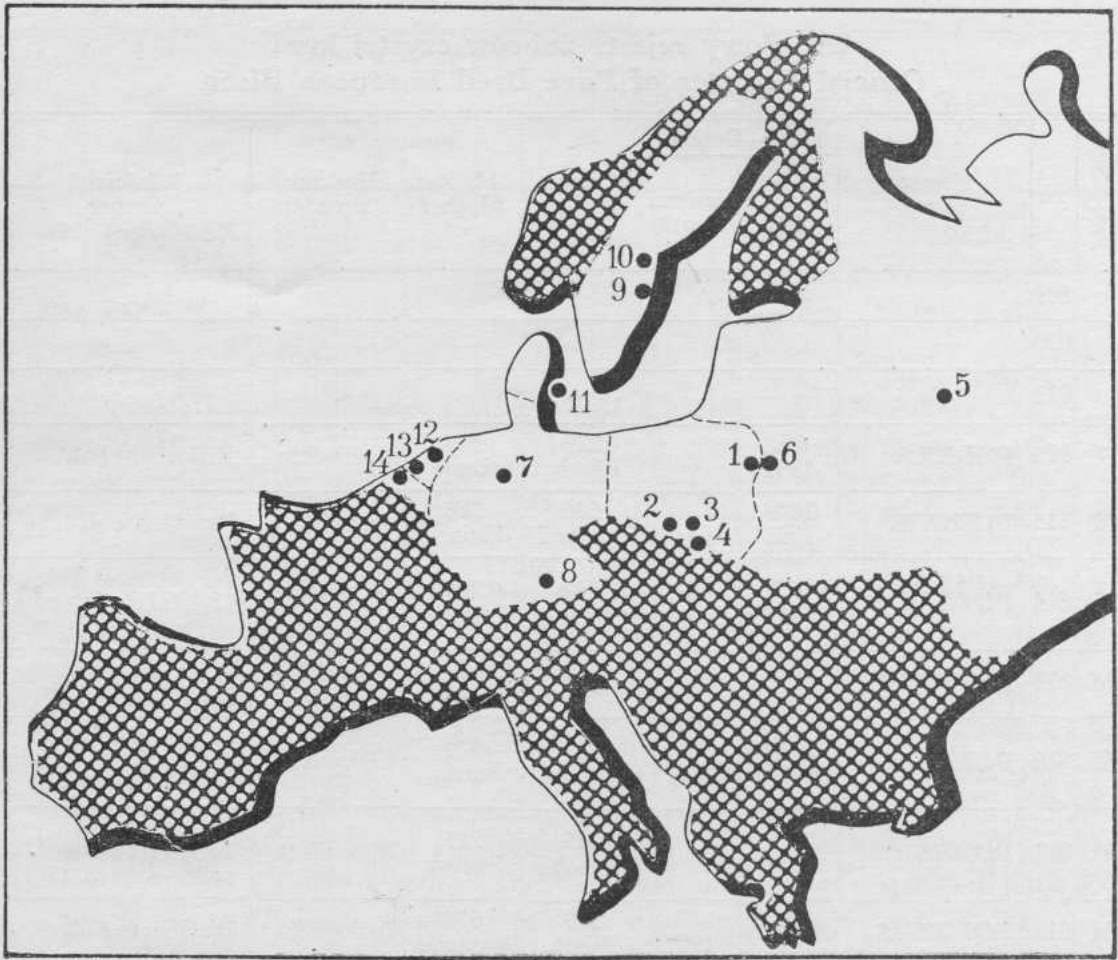
It should be noted that during the report period 3 new breeding centres were organized, all of them in Zoological Gardens, viz: at Copenhagen, at Rotterdam and at Antverp. Names given to Bison born in these 3 new breeding centres begin with the letters KO, BL and AN respectively. The hitherto existing breeding centres retain their original symbols.

I should like to add that in the Caucasian Reservation Kisha — all the bulls are European Bison of pure blood, while the cows are hybrids (European Bison \times American Bison).

Further it should be pointed out that the release of 2 Bulls from their enclosure into the open forest of Białowieża on the 13th of September, 1952, was an important event without precedent. These 2 Bulls were: 616 Pomruk and 617 Popas. If they manage to survive the winter — they will be joined in spring 1953, by 1 or 2 young cows.

The total number of European Bison as at January 1st, 1953, is as indicated on Table III — 184 heads (including 102 cows). Thus the actual increase amounts to 41 heads. In fact, during the report period, 66 calves (30,36) were born of which 37 (19,18) in Polish and 29 (11,18) in other Reservations. Within the same period of time 25 (9,16) died of which 18 were full grown animals (6,12) and 7 (3,4) were calves.

JAN ŻABINSKI



**Rozmieszczenie ośrodków hodowlanych żubra
w Europie**

1. — Białowieża
2. — Pszczyna
3. — Niepołomice
4. — Gorce
5. — Sierpuchow
6. — Białowieża III
7. — Springe
8. — Hellabrunn
9. — Stockholm
10. — Avesta
11. — Köbenhavn
12. — Amsterdam
13. — Rotterdam
14. — Antwerpen

**Breeding Reservations
of European Bison in Europe**

Urzędowy rejestr żubrów czystej krwi
Official Register of Pure Bred European Bison

Płeć—Sex	Nr	Nazwa Name	Data—Date of		Ojciec Father	Matka Mother	Hodowca Breeder	Właściciel Owner
			urodz. birth	śmierci death				
	809							
	810							
	811							
F	812	POREBA	6/V 1951		229 Plisch	524 Beste	Białowieża	Białowieża Pol.
M	813	PLENNIK	10/V 1951		546 Pluvius II	256 Pleinze	Pszczyna	Pszczyna Pol.
M	814	<i>PUTNIK</i>	16/V 1951		542 <i>Puzon</i>	725 <i>Puborka</i>	Niepołomice	Niepołomice Pol. 13/VIII 52. Smardzewice
M	815	<i>PUTYFAR</i>	16/V 1951		542 <i>Puzon</i>	627 <i>Pura</i>	Niepołomice	Niepołomice Pol.
M	816	POMRUK	22/V 1951		229 Plisch	520 Polana	Białowieża	Białowieża Pol. 13/IX 52. Na wolności — freedom
M	817	POPAS	25/V 1951		229 Plisch	715 Pożoga	Białowieża	Białowieża Pol. 13/IX 52. Na wolności — freedom
M	818	POLONUS	1/VI 1951	2/VI 1951	229 Plisch	674 Poziomka	Białowieża	Białowieża Pol.
F	819	<i>PUDLARKA</i>	9/VI 1951		542 <i>Puzon</i>	596 <i>Putka</i>	Niepołomice	Niepołomice Pol.
M	820	<i>PUDLARZ</i>	20/XI 1951	28/XI 1952	542 <i>Puzon</i>	724 <i>Puszynka</i>	Niepołomice	Niepołomice Pol. 13/VIII 52. Smardzewice
M	821	<i>PUZYK</i>	24/VI 1951		542 <i>Puzon</i>	714 <i>Purchawka</i>	Niepołomice	Niepołomice Pol. 13/VIII 52. Smardzewice
M	822	PLAWIK	30/VI 1951		546 Pluvius II	577 Plastik II	Pszczyna	Pszczyna Pol. 18/XII 52. Smardzewice
F	823	<i>PULONKA</i>	23/VI 1951		542 <i>Puzon</i>	723 <i>Putomka</i>	Niepołomice	Niepołomice Pol.
M	824	PLATER	28/VII 1951		546 Pluvius II	702 Pléwa	Pszczyna	Pszczyna Pol. 18/XII 52. Smardzewice
M	825	<i>PUSZCZAN</i>	25/VIII 1951		542 <i>Puzon</i>	673 <i>Puszcza</i>	Niepołomice	Niepołomice Pol. 13/VIII 52. Smardzewice

Płeć—Sex	Nr	Nazwa Name	Data—Date of		Ojciec Father	Matka Mother	Hodowca Breeder	Właściciel Owner
			urodz. birth	śmierci death				
M	826	PLARZAN	15/IX 1951		546 Pluvius II	719 Pleciuga	Pszczyna	Pszczyna Pol. 12/VIII 52. Zoo Schönbrunn Austr.
F	827	POGOŃ	23/X 1951		716 Poganin	735 Pojata	Białowieża	Białowieża Pol.
F	828	PLINKA	6/XI 1951		546 Plivius II	701 Plisa	Pszczyna	Pszczyna Pol.
M	829	PUMIK	9/XI 1951		761 Pumeks	748 Pumianka	Niepołomice	Niepołomice Pol.
F	830	PLESZKA	20/XII 1951	8/VII 1952	546 Pluvius II	721 Plama	Pszczyna	Pszczyna Pol.
F	831	POZŁOTA	21/XII 1951		716 Poganin	737 Plamka II	Białowieża	Białowieża Pol.
F	832	POLATU- CHA	24/XII 1951		716 Poganin	740 Poświęta	Białowieża	Białowieża Pol.
F	833	BYEŁUŻKA	8/V 1951		675 Pustosz	268 Plotkarka	Białowieża III	Białowieża III ByeloR.S.S.R.
F	834	BYERIOZKA	1/VI 1951		675 Pustosz	624 Purpura	Białowieża III	Białowieża III ByeloR.S.S.R.
M	835	MURASZ	3/VI 1951		676 Pustaw	696 Pustule- czka	Sierpuchow	Sierpuchow 4/III 52 Kisha, Kaukaz R.S.F.S.R.
M	836	BYEGUN	12/VI 1951	2/XI 1951	675 Pustosz	754 Byeta	Białowieża III	Białowieża III. ByeloR.S.S.R.
F	837	BYEŁOCZKA	22/VI 1951		675 Pustosz	718 Pliszka	Białowieża III	Białowieża III. ByeloR.S.S.R.
F	838	MOLNIJA	10/VIII 1951		679 Pleciuch II	547 Plesse	Sierpuchow	Sierpuchow R.S.F.S.R.
F	839	SPRITZ- GURKE	26/VI 1951		558 Benno	240 Borah	Springe	Springe Germ.
M	840	STOR-JAN	6/V 1951		652 Pucul	650 Storma	Zoo Stockholm	Zoo Stockholm Swed.
F	841	AVONNY	16/IV 1951		244 Arcomes	611 Stonna	Avesta	A. Johnson Avesta Swed.
M	842	AVESTO	31/V 1951		652 Pucul	685 Stor Kari	Avesta	A. Johnson Avesta Swed.
M	843	AVEARLE	13/IX 1951		244 Arcomes	581 Stocka II	Avesta	A. Johnson Avesta Swed.
M	844	ARTABAN	18/V 1951		488 Arsène	683 Artophage	Zoo Amsterdam	Zoo Amsterdam Hol.

Płeć—Sex	Nr	Nazwa Name	Data—Date of		Ojciec Father	Matka Mother	Hodowca Breeder	Właściciel Owner
			urodz. birth	śmierci death				
F	845	ARDA	31/V 1951		488 <i>Arsène</i>	726 <i>Arabella</i>	Zoo Amsterdam	Zoo Amsterdam Hol.
F	846	KORINA	29/V 1951		637 <i>Stonnas</i>	697 <i>Puszczysława</i>	Zoo Köbenhavn	Zoo Köbenhavn Danm.
	847							
	848							
	849							
	850							
	851							
	852							
	853							
	854							
M	855	TARAN	5/V 1952		747 <i>Puszek</i>	501 <i>Pużanka</i>	Gorce	Gorce Pol.
M	856	PURYTAN	14/V 1952		542 <i>Puzon</i>	627 <i>Pura</i>	Niepołomice	Niepołomice Pol.
F	857	PLEŚNIAN- KA	15/V 1952		546 Pluvius II	256 Pleinze	Pszczyna	Pszczyna Pol.
F	858	TATRA	22/V 1952		747 <i>Puszek</i>	242 <i>Puma</i>	Gorce	Gorce Pol.
F	859	POBUDKA	1/VI 1952		738 Podbi- pięta	736 Podwika	Białowieża	Białowieża Pol.
M	860	PUCHATEK	11/VI 1952		761 <i>Pumeks</i>	723 <i>Pułomka</i>	Niepołomice	Niepołomice Pol.
F	861	PUSZYSTA	12/VI 1952		542 <i>Puzon</i>	714 <i>Purchawka</i>	Niepołomice	Niepołomice Pol.
M	862	PUDELEK	21/VI 1952		761 <i>Pumeks</i>	760 <i>Puzorka</i>	Niepołomice	Niepołomice Pol.
M	863	PLASTUŚ	7/VII 1952		546 Pluvius II	577 Plastik II	Pszczyna	Pszczyna Pol.
M	864	PULKOW- NIK	8/VII 1952		542 <i>Puzon</i>	673 <i>Puszcza</i>	Niepołomice	Niepołomice Pol.
F	865	KABA	12/VII 1952	31/VII 1952	575 Plato	631 Plarka	Białowieża	Białowieża Pol.
F	866	PODA	15/VII 1952	17/VII 1952	716 Poganin	524 Beste	Białowieża	Białowieża Pol.

Płeć—Sex	Nr	Nazwa Name	Data—Date of		Ojciec Father	Matka Mother	Hodowca Breeder	Właściciel Owner
			urodz. birth	śmierci death				
F	867	<i>PUSTUŁKA</i> II	24/VII 1952	13/VIII 1952	761 <i>Pumeks</i>	725 <i>Puborka</i>	Niepołomice	Niepołomice Pol.
F	868	<i>PUKAJKA</i>	25/VII 1952		542 <i>Puzon</i>	677 <i>Purta</i>	Niepołomice	Niepołomice Pol.
F	869	<i>PUMARKA</i>	28/VIII 1952		761 <i>Pumeks</i>	724 <i>Puszynka</i>	Niepołomice	Niepołomice Pol.
F	870	<i>PUZIMKA</i>	28/XII 1952		542 <i>Puzon</i>	596 <i>Putka</i>	Niepołomice	Niepołomice Pol.
F	871	<i>MURZYLKA</i>	18/V 1952		676 <i>Pusław</i>	696 <i>Pustuleczka</i>	Sierpuchow	Sierpuchow R.S.F.S.R.
M	872	<i>BYEG</i>	17/VI 1952		680 Pludrak II	624 <i>Purpura</i>	Białowieża III	Białowieża III ByeloR.S.S.R.
M	873	<i>BYESŁAN</i>	29/VI 1952		680 Pludrak II	754 <i>Byeta</i>	Białowieża III	Białowieża III ByeloR.S.S.R.
F	874	<i>BYERŁOGA</i>	4/VIII 1952		675 <i>Pustosz</i>	268 Plotkarka	Białowieża III	Białowieża III ByeloR.S.S.R.
F	875	<i>BYEGONIA</i>	22/VIII 1952		675 <i>Pustosz</i>	718 Pliszka	Białowieża III	Białowieża III ByeloR.S.S.R.
M	876	<i>MOGUCZIJ</i>	24/VIII 1952		679 Pleciuch II	547 Plesse	Sierpuchow	Sierpuchow R.S.F.S.R.
F	877	<i>MOSZKA</i>	29/X 1952		679 Pleciuch II	715 Pożoga	Sierpuchow	Sierpuchow R.S.F.S.R.
F	878	<i>SPRINTERIN</i>	9/XI 1952		558 Benno	661 <i>Späth</i>	Springe	Springe Germ.
M	879	<i>STOR-PER</i>	7/V 1952		636 <i>Stoas</i>	660 <i>Storma</i>	Zoo Stockholm	Zoo Stockholm Swed.
M	880	<i>AVENUS</i>	10/IV 1952		652 <i>Pucul</i>	752 <i>Avena</i>	Avesta	A. Johnson Avesta Swed.
F	881	<i>AVIPPA</i>	8/VII 1952		652 <i>Pucul</i>	611 <i>Stonna</i>	Avesta	A. Johnson Avesta Swed.
F	882	<i>AVA</i>	26/VII 1952		652 <i>Pucul</i>	685 <i>Stor-Kari</i>	Avesta	A. Jonson Avesta Swed.
F	883	<i>ARIADNE</i>	20/VIII 1952		488 <i>Arsène</i>	683 <i>Artophage</i>	Zoo Amsterdam	Zoo Amsterdam Hol.
F	884	<i>KONNY</i>	20/VI 1952		637 <i>Stonnas</i>	753 <i>Stor-Lisa</i>	Zoo Köbenhavn	Zoo København Danm.
F	885	<i>ANFA</i>	15/V 1952		605 Pli	548 Pleite	Zoo Antwerpen	Zoo Antwerpen Belg.

Uzupełnienie i poprawki do rejestrów poprzednich
Additions and corrections to former lists

Płeć—Sex	Nr	Nazwa Name	Data—Date of		Ojciec Father	Matka Mother	Hodowca Breeder	Właściciel Owner
			urodz. birth	śmierci death				
F	157	BORGHILD		13/XI 1950				
F	176	WONDER- GIRL		12/VII 1951				
M	212	STOJARE		21/I 1952				
F	218	ARTISINA		26/XII 1951				
M	229	PLISCH		6/XI 1951				
M	244	ARCOMES		16/IV 1952				
F	246	PUSTA		/III 1945				11/VII 42. Frankfurt Germ. 19/XII 43. Heidelberg
M	270	BOJE	Nie opuszczał Remained permanently Boitzenburg Germ.					
F	474	SPRÖDE		27/XI 1952				19/XI 52. Eulbach Germ.
F	475	SPREU		25/I 1952				
M	485	PLON		3/X 1944				
F	498	STOCK		29/X 1952				
F	516	PULLE	1939	1942	228 Puk	246 Pusta	Niepołomice	/X 39. ? Germ.
F	519	POGANKA						20/V 52. Zoo Rotter- dam Hol.
F	530	BERGA- MOTTE	/VI 1939	1945	237 Benjamin	231 Berga	Zoo Berlin	/X 40. München Germ. /III 41. Zoo Berlin
M	531	BOSTON	1939	1945	223 Botho- Ernst	235 Bosi	Graf Arnim	16/XII 42. Darss Germ.
M	543	PUF		22/IV 1951				
M	546	PLUVIUS II						22/XI 52. Białowieża Pol.

Płeć—Sex	Nr	Nazwa Name	Data—Date of		Ojciec Father	Matka Mother	Hodowca Breeder	Właściciel Owner	
			urodz. birth	śmierci death					
F	548	PLEITE						27/VI 51. Zoo Antwerpen Belg.	
M	544	BERTRAM						24/X 41. Köln Germ 14/II 43. Pszczyna	
M	560	BOBER	3/VI 1940	†	223 <i>Botho- Ernst</i>	254 <i>Bodild</i>	Graf Arnim	16/XII 42. Neander- tal Germ.	
M	576	PLINIUS II		13/III 1950				? Augsburg Germ. 24/X 47. Köln	
F	586	BOLSANA	1941	1945	223 <i>Botho- Ernst</i>	235 <i>Bosi</i>	Graf Arnim	Boitzenburg Germ.	
F	587	BORDE	1941	1945	223 <i>Botho- Ernst</i>	25 Bettina	Graf Arnim	Boitzenburg Germ.	
F	588	BODEGA	1941	1945	223 <i>Botho- Ernst</i>	254 <i>Bodild</i>	Graf Arnim	Boitzenburg Germ.	
M	589	BOTE	23/V 1941	12/X 1945	223 <i>Botho- Ernst</i>	481 <i>Botanika</i>	Graf Arnim	14/XII 42. Schorf- heide Germ. 29/IX 44. Hannover 5/X 44. Köbenhavn Danm.	
M	597	PUNKT		14/XII 1952					
M	605	PLI						27/VI 51. Zoo Ant- werpen Belg.	
M	606	PLATZ- MAJOR II						2/XII 52. Zoo War- szawa Pol.	
M	614	BELT						10/XI 44. Stellingen Germ.	
F	615	BERNINA	Nie przesyłana do Was not sent to					Stellingen Germ.	
F	660	STORMA	str. Page	51,73,	nie no	650			
F	674	POZIOMKA						15/VI 52. Zoo War- szawa Pol.	
M	694	PUSTELNIK						15/VI 51. Zoo Płock Pol.	
F	705	STOR-ANNA		6/II 1952				8/II 51. Avesta Swed.	

Płeć—Sex	Nr	Nazwa Name	Data—Date of		Ojciec Father	Matka Mother	Hodowca Breeder	Właściciel Owner
			urodz. birth	śmierci death				
F	715	POŻOGA						15/X 51. Zoocentr Moskwa R.S.F.S.R. 27/X 51. Sierpuchow
M	739	PLASKACZ						6/II 51. Zoo Moskwa R.S.F.S.R.
M	746	PUCHAR						23/II 51. Kisha Kau- kaz R.S.F.S.R.
M	747	PUSZEK						28/VII 51. Gorce Pol.
F	749	AR (Armida)		13/XII 1951		Str. Page	71, nie no 748	
M	751	AVARES	Str. Page	72,	nie no	Avarez		
F	753	STOR-LISA	Str. Page	64,	nie no	749		
F	763	PUGANKA		8/VIII 1951				
M	764	POBUG						15/X 51. Zoocentr Moskwa R.S.F.S.R. 27/X 51. Sierpuchow
M	769	PURJAN						20/V 52. Zoo Rotter- dam Hol.
F	770	POPIELICA	Str. Page	66		229 Plisch		
M	773	BYELIK (Byelak)						1/III 52. Kisha Kau- kaz R.S.F.S.R.
F	775	PLENNICA	Str. Page	70,	nie no	774		
F	777	STOR-MINA	6/IX 1949	22/IX 1952				
M	778	AVOS		7/XII 1951				
M	779	ARISTIDE	Str. Page	71, nie no	778			
M	780	ARAMIS	Str. Page	71, nie no	779			
M	785	PLUSZCZ						18/XII 52. Smardze- wice Pol.
F	788	POMSTA						15/X 51. Zoocentr Moskwa R.S.F.S.R. 27/X 51. Sierpuchow

Płeć—Sex	Nr	Nazwa Name	Data—Date of		Ojciec Father	Matka Mother	Hodowca Breeder	Właściciel Owner
			urodz. birth	śmierci death				
M	789	PLAMIEC						18/XII 52. Smardze- wice Pol.
F	793	PUGORKA		15/V 1952				
F	797	PLICA		8/X 1952				
M	798	MOSKWITIA- NIN	Str. Page	71	679 Pleciuch II	547 Plesse		
M	800	BYERKUT						1/III 52. Kisha Kau- kaz R.S.F.S.R.
F	801	MURAWKA	29/V 1950	Str. Page	72			
F	805	AVILLA	29/IV 1950					
M	806	STOR- GÖRAN	23/IV 1950					
F	808	STOR- SIGNE						8/II 51. Avesta Swed.

Spis wszystkich żyjących żubrów na dzień 1.I.1953
List of all living European Bison, Jan. 1.1953

Płeć—Sex	Nr	Nazwa Name	Data urodz. Date of birth	Ojciec Father	Matka Mother	Hodowca Breeder	Właściciel Owner
F	520	POLANA	9/VIII 1939	229 Plisch	161 Biskaya	Białowieża	Białowieża Pol.
F	524	BESTE	/VI 1939	237 Benjamin	145 Beresina	Berlin	Białowieża Pol.
M	546	PLUVIUS II	15/IX 1940	195 Pless	49 Plakette	Pszczyna	Białowieża Pol.
M	575	PLATO	1/VI 1941	195 Pless	220 Plötze	Pszczyna	Białowieża Pol.
F	631	PLARKA	10/V 1943	230 Plum	268 Plotkarka	Pszczyna	Białowieża Pol.
M	716	POGANIN	4/VII 1947	229 Plisch	519 Poganka	Białowieża	Białowieża Pol.
F	735	POJATA	9/V 1948	229 Plisch	519 Poganka	Białowieża	Białowieża Pol.
F	736	PODWIKA	21/V 1948	229 Plisch	520 Polana	Białowieża	Białowieża Pol.
F	737	PLAMKA II	27/V 1948	546 Pluvius II	547 Plesse	Pszczyna	Białowieża Pol.
M	738	PODBIPIĘTA	30/V 1948	229 Plisch	674 Poziomka	Białowieża	Białowieża Pol.
F	740	POŚWIATA	23/VI 1948	229 Plisch	524 Beste	Białowieża	Białowieża Pol.
M	762	POLEL	18/V 1949	229 Plisch	520 Polana	Białowieża	Białowieża Pol.
F	770	POPIELICA	23/IX 1949	229 Plisch	524 Beste	Białowieża	Białowieża Pol.
M	792	KARPACZ	7/VIII 1950	575 Plato	631 Plarka	Białowieża	Białowieża Pol.
F	812	PORĘBA	6/V 1951	229 Plisch	524 Beste	Białowieża	Białowieża Pol.
M	816	POMRUK	22/V 1951	229 Plisch	520 Polana	Białowieża	Białowieża Pol. na wolności—freedom
M	817	POPAS	25/V 1951	229 Plisch	715 Pożoga	Białowieża	Białowieża Pol. na wolności—freedom
F	827	POGOŃ	23/X 1951	716 Poganin	735 Pojata	Białowieża	Białowieża Pol.
F	831	POZŁOTA	21/XII 1951	716 Poganin	737 Plamka II	Białowieża	Białowieża Pol.

Płeć—Sex	Nr	Nazwa Name	Data urodz. Date of birth	Ojciec Father	Matka Mother	Hodowca Breeder	Właściciel Owner
F	832	POLATUCHA	24/XII 1951	716 Poganin	740 Poświęta	Białowieża	Białowieża Pol.
F	859	POBUDKA	1/VI 1952	738 Podbipięta	736 Podwika	Białowieża	Białowieża Pol.
F	255	PLIETE	1/VI 1935	195 Pless	187 Plastik	Duke of Pszczyna	Pszczyna Pol.
F	256	PLEINZE	31/VIII 1935	195 Pless	49 Plakette	Duke of Pszczyna	Pszczyna Pol.
F	577	PLASTIK II	5/X 1941	230 Plum	219 Planarie	Pszczyna	Pszczyna Pol.
F	701	PLISA	7/XI 1946	546 Pluvius II	547 Plesse	Pszczyna	Pszczyna Pol.
F	702	PLEWA	1/XII 1946	546 Pluvius II	219 Planarie	Pszczyna	Pszczyna Pol.
M	717	PLOTKARZ	28/V 1947	546 Pluvius II	548 Pleite	Pszczyna	Pszczyna Pol.
F	719	PLECIUGA	6/VII 1947	546 Pluvius II	577 Plastik II	Pszczyna	Pszczyna Pol.
F	721	PLAMA	21/X 1947	546 Pluvius II	255 Pliete	Pszczyna	Pszczyna Pol.
M	742	PLEBAN	21/VIII 1948	546 Pluvius II	256 Pleinze	Pszczyna	Pszczyna Pol.
M	766	PLOTUS	15/VI 1949	546 Pluvius II	548 Pleite	Pszczyna	Pszczyna Pol.
F	768	PLEBANKA	3/VIII 1949	546 Pluvius II	256 Pleinze	Pszczyna	Pszczyna Pol.
F	796	PLUSIA	24/IX 1950	546 Pluvius II	548 Pleite	Pszczyna	Pszczyna Pol.
M	813	PLENNIK	10/V 1951	546 Pluvius II	256 Pleinze	Pszczyna	Pszczyna Pol.
F	828	PLINKA	6/XI 1951	546 Pluvius II	701 Plisa	Pszczyna	Pszczyna Pol.
F	857	PLEŚNIAN- KA	15/V 1952	546 Pluvius II	256 Pleinze	Pszczyna	Pszczyna Pol.
M	863	PLASTUŚ	7/VII 1952	546 Pluvius II	577 Plastik II	Pszczyna	Pszczyna Pol.
M	542	<i>PUZON</i>	21/V 1940	229 Plisch	257 <i>Pustota</i>	Białowieża	Niepołomice Pol.
F	596	<i>PUTKA</i>	11/V 1942	229 Plisch	500 <i>Purytanka</i>	Białowieża	Niepołomice Pol.

Płeć—Sex	Nr	Nazwa Name	Data urodz. Date of birth	Ojciec Father	Matka Mother	Hodowca Breeder	Właściciel Owner
F	627	PURA	17/IX 1943	518 <i>Puszczyk</i>	519 Poganka	Białowieża	Niepołomice Pol.
F	673	PUSZCZA	14/IV 1945	543 <i>Puf</i>	519 Poganka	Białowieża	Niepołomice Pol.
F	677	PURTA	7/VII 1945	229 Plisch	242 <i>Puma</i>	Białowieża	Niepołomice Pol.
F	714	PURCHAW- KA	20/V 1947	229 Plisch	247 <i>Pupilka</i>	Białowieża	Niepołomice Pol.
F	723	PUŁOMKA	15/VIII 1947	542 <i>Puzon</i>	242 <i>Puma</i>	Niepołomice	Niepołomice Pol.
F	724	PUSZYNKA	26/IX 1947	542 <i>Puzon</i>	596 <i>Putka</i>	Niepołomice	Niepołomice Pol.
F	725	PUBORKA	17/X 1947	229 Plisch	501 <i>Pużanka</i>	Białowieża	Niepołomice Pol.
F	748	PUMIANKA	24/X 1948	542 <i>Puzon</i>	242 <i>Puma</i>	Niepołomice	Niepołomice Pol.
F	760	PUZORKA	11/V 1949	542 <i>Puzon</i>	596 <i>Putka</i>	Niepołomice	Niepołomice Pol.
M	761	PUMEKS	16/V 1949	542 <i>Puzon</i>	673 <i>Puszczka</i>	Niepołomice	Niepołomice Pol.
F	790	PUSZCZAN- KA	20/VI 1950	542 <i>Puzon</i>	673 <i>Puszczka</i>	Niepołomice	Niepołomice Pol.
F	791	PULKA	16/VII 1950	542 <i>Puzon</i>	596 <i>Putka</i>	Niepołomice	Niepołomice Pol.
F	795	PURTANKA	18/IX 1950	542 <i>Puzon</i>	677 <i>Purta</i>	Niepołomice	Niepołomice Pol.
M	815	PUTYFAR	16/V 1951	542 <i>Puzon</i>	627 <i>Pura</i>	Niepołomice	Niepołomice Pol.
F	819	PUDLARKA	9/VI 1951	542 <i>Puzon</i>	596 <i>Putka</i>	Niepołomice	Niepołomice Pol.
F	823	PULONKA	23/VI 1951	542 <i>Puzon</i>	723 <i>Pułomka</i>	Niepołomice	Niepołomice Pol.
M	829	PUMIK	9/XI 1951	761 <i>Pumeks</i>	748 <i>Pumianka</i>	Niepołomice	Niepołomice Pol.
M	856	PURYTAN	14/V 1952	542 <i>Puzon</i>	627 <i>Pura</i>	Niepołomice	Niepołomice Pol.
M	860	PUCHATEK	11/VI 1952	761 <i>Pumeks</i>	723 <i>Pułomka</i>	Niepołomice	Niepołomice Pol.
M	861	PUSZYSTA	12/VI 1952	542 <i>Puzon</i>	714 <i>Purchawka</i>	Niepołomice	Niepołomice Pol.

Płeć—Sex	Nr	Nazwa Name	Data urodz. Date of birth	Ojciec Father	Matka Mother	Hodowca Breeder	Właściciel Owner
M	862	PUDELEK	21/VI 1952	761 <i>Pumeks</i>	760 <i>Puzorka</i>	Niepołomice	Niepołomice Pol.
M	864	PULKOW- NIK	8/VII 1952	542 <i>Puzon</i>	673 <i>Puszczza</i>	Niepołomice	Niepołomice Pol.
F	868	PUKAJKA	25/VII 1952	542 <i>Puzon</i>	677 <i>Purta</i>	Niepołomice	Niepołomice Pol.
F	869	PUMARKA	28/VIII 1952	761 <i>Pumeks</i>	724 <i>Puszynka</i>	Niepołomice	Niepołomice Pol.
F	870	PUZIMKA	28/XII 1952	542 <i>Puzon</i>	596 <i>Putka</i>	Niepołomice	Niepołomice Pol.
F	242	PUMA	1/V 1934	163 <i>Borusse</i>	93 <i>Biserta</i>	Białowieża	Gorce Pol.
F	247	PUPILKA	20/V 1935	163 <i>Borusse</i>	161 <i>Biscaya</i>	Białowieża	Gorce Pol.
F	501	PUŻANKA	18/VII 1938	163 <i>Borusse</i>	93 <i>Biserta</i>	Białowieża	Gorce Pol.
M	747	PUSZEK	20/V 1948	542 <i>Puzon</i>	627 <i>Pura</i>	Niepołomice	Gorce Pol.
F	786	PUPILECZ- KA	6/V 1950	228 <i>Puk</i>	247 <i>Pupilka</i>	Niepołomice	Gorce Pol.
M	787	PUSTAK	2/VI 1950	228 <i>Puk</i>	501 <i>Pużanka</i>	Niepołomice	Gorce Pol.
M	855	TARAN	5/V 1952	747 <i>Puszek</i>	501 <i>Pużanka</i>	Gorce	Gorce Pol.
F	858	TATRA	22/V 1952	747 <i>Puszek</i>	242 <i>Puma</i>	Gorce	Gorce Pol.
M	785	PLUSZCZ	1/V 1950	546 <i>Pluvius II</i>	577 <i>Plastik II</i>	Pszczyna	Smardzewice Pol.
M	789	PLAMIEC	10/VI 1950	546 <i>Pluvius II</i>	256 <i>Pleinze</i>	Pszczyna	Smardzewice Pol.
M	814	PUTNIK	16/V 1951	542 <i>Puzon</i>	725 <i>Puborka</i>	Niepołomice	Smardzewice Pol.
M	821	PUZYK	24/VI 1951	542 <i>Puzon</i>	714 <i>Purchawka</i>	Niepołomice	Smardzewice Pol.
M	822	PLAWIK	30/VI 1951	546 <i>Pluvius II</i>	577 <i>Plastik II</i>	Pszczyna	Smardzewice Pol.
M	824	PLATER	28/VII 1951	546 <i>Pluvius II</i>	702 <i>Plewa</i>	Pszczyna	Smardzewice Pol.
M	825	PUSZCZAN	25/VIII 1951	542 <i>Puzon</i>	673 <i>Puszczza</i>	Niepołomice	Smardzewice Pol.

Płeć—Sex	Nr	Nazwa Name	Data urodz. Date of birth	Ojciec Father	Matka Mother	Hodowca Breeder	Właściciel Owner
M	606	PLATZ- MAJOR II	10/X 1942	230 Plum	49 Plakette	Pszczyna	Zoo Warszawa Pol.
F	674	POZIOMKA	6/V 1945	229 Plisch	520 Polana	Białowieża	Zoo Warszawa Pol.
M	694	PUSTELNIK	6/V 1946	543 Puf	247 Pupilka	Białowieża	Zoo Płock Pol.
F	240	BORAH	17/V 1934	119 Schalk	172 Boda	Graf Arnim	Springe Germ.
F	241	BOMBE	18/VII 1934	119 Schalk	106 Frigga	Graf Arnim	Springe Germ.
M	558	BENNO	1/V 1940	207 Benjamin	201 Bessy	Berlin	Springe Germ.
F	661	SPÄTH	3/VII 1944	230 Plum	157 Borghild	Springe	Springe Germ.
F	663	SPITZE	21/VIII 1949	230 Plum	241 Bombe	Springe	Springe Germ.
M	750	SPRINGINS- FELD	8/V 1948	613 Sprengwagen	240 Borah	Springe	Springe Germ.
F	802	SPRIT- FLASCHE	28/V 1950	558 Benno	663 Spitze	Springe	Springe Germ.
F	803	SPRUCH- KAMMER	19/VII 1950	558 Benno	661 Späth	Springe	Springe Germ.
F	839	SPRITZ- GURKE	26/VI 1951	558 Benno	240 Borah	Springe	Springe Germ.
F	878	SPRINTERIN	9/XI 1952	558 Benno	661 Späth	Springe	Springe Germ.
F	471	SPRINGE	13/V 1937	146 Bernstein	172 Boda	Springe	Zoo Hellabrunn Germ.
F	474	SPRÖDE	6/VI 1937	146 Bernstein	240 Borah	Springe	Zoo Hellabrunn Germ.
F	475	SPREU	7/VI 1937	146 Bernstein	241 Bombe	Springe	Zoo Hellabrunn Germ.
M	506	BOB	21/V 1938	223 Botho-Ernst	254 Bodild	Graf Arnim	Zoo Hellabrunn (Duisburg) Germ.
F	664	SPEICHE	22/X 1944	230 Plum	106 Frigga	Springe	Zoo Hellabrunn (Duisburg) Germ.
M	687	SPAN	25/V 1945	230 Plum	241 Bombe	Springe	Zoo Hellabrunn Germ.
F	268	PLOTKARKA	20/VI 1936	195 Pless	173 Platane	Pszczyna	Białowieża III ByeloR.S.S.R.

Płeć—Sex	Nr	Nazwa Name	Data urodz. Date of birth	Ojciec Father	Matka Mother	Hodowca Breeder	Właściciel Owner
M	600	PUGINAŁ	1/VII 1942	229 Plisch	247 Pupilka	Białowieża	Białowieża III ByeloR.S.S.R.
M	607	PLANTUS	9/XI 1942	230 Plum	219 Planarie	Pszczyna	Białowieża III ByeloR.S.S.R.
F	624	PURPURA	29/IV 1943	229 Plisch	242 Puma	Białowieża	Białowieża III ByeloR.S.S.R.
M	675	PUSTOSZ	13/V 1945	229 Plisch	501 Pużanka	Białowieża	Białowieża III ByeloR.S.S.R.
M	680	PLUDRAK II	17/VIII 1945	484 Plusk	268 Plotkarka	Pszczyna	Białowieża III ByeloR.S.S.R.
M	698	PUL	8/XI 1946	229 Plisch	517 Pula	Białowieża	Białowieża III ByeloR.S.S.R.
F	718	PLISZKA	23/VI 1947	546 Pluvius II	268 Plotkarka	Pszczyna	Białowieża III ByeloR.S.S.R.
M	720	PLUSZ	1/X 1947	546 Pluvius II	256 Pleinze	Pszczyna	Białowieża III ByeloR.S.S.R.
F	754	BYETA	5/V 1948	600 Puginał	517 Pula	Białowieża III	Białowieża III ByeloR.S.S.R.
F	775	PLENNICA	30/VIII 1949	546 Pluvius II	268 Plotkarka	Pszczyna	Białowieża III ByeloR.S.S.R.
F	833	BYEŁUŻKA	8/V 1951	675 Pustosz	268 Plotkarka	Białowieża III	Białowieża III ByeloR.S.S.R.
F	834	BYERIOZKA	1/VI 1951	675 Pustosz	624 Purpura	Białowieża III	Białowieża III ByeloR.S.S.R.
F	837	BYEŁOCZKA	22/VI 1951	675 Pustosz	718 Pliszka	Białowieża III	Białowieża III ByeloR.S.S.R.
M	872	BYEG	17/VI 1952	680 Pludrak II	624 Purpura	Białowieża III	Białowieża III ByeloR.S.S.R.
M	873	BYEŚLAN	29/VI 1952	680 Pludrak II	754 Byeta	Białowieża III	Białowieża III ByeloR.S.S.R.
F	874	BYERŁOGA	4/VIII 1952	675 Pustosz	268 Plotkarka	Białowieża III	Białowieża III ByeloR.S.S.R.
F	875	BYEGONIA	22/VIII 1952	675 Pustosz	718 Pliszka	Białowieża III	Białowieża III ByeloR.S.S.R.
F	547	PLESSE	26/X 1940	195 Pless	256 Pleinze	Pszczyna	Sierpuchow R.S.F.S.R.
M	676	PUSŁAW	1/VII 1945	229 Plisch	517 Pula	Białowieża	Sierpiuchow R.S.F.S.R.
M	679	PLECIUCH II	29/VI 1945	484 Plusk	220 Plötze	Pszczyna	Sierpuchow R.S.F.S.R.

Plec—Sex	Nr	Nazwa Name	Data urodz. Date of birth	Ojciec Father	Matka Mother	Hodowca Breeder	Właściciel Owner
F	696	<i>PUSTULECZKA</i>	15/VI 1946	542 <i>Puzon</i>	520 Polana	Białowieża	Sierpuchow R.S.F.S.R.
F	715	<i>POŻOGA</i>	20/V 1947	229 Plisch	520 Polana	Białowieża	Sierpuchow R.S.F.S.R.
M	764	<i>POBUG</i>	1/VI 1949	229 Plisch	519 Poganka	Białowieża	Sierpuchow R.S.F.S.R.
F	788	<i>POMSTA</i>	7/VI 1950	229 Plisch	520 Polana	Białowieża	Sierpuchow R.S.F.S.R.
M	798	<i>MOSKWI- TIANIN</i>	11/V 1950	679 Pleciuch II	547 Plesse	Sierpuchow	Sierpuchow R.S.F.S.R.
F	801	<i>MURAWKA</i>	29/V 1950	676 <i>Pusław</i>	696 <i>Pustuleczka</i>	Sierpuchow	Sierpuchow R.S.F.S.R.
F	838	<i>MOLNIJA</i>	10/VIII 1951	679 Pleciuch II	547 Plesse	Sierpuchow	Sierpuchow R.S.F.S.R.
F	871	<i>MURZYLKA</i>	18/V 1952	676 <i>Pusław</i>	696 <i>Pustuleczka</i>	Sierpuchow	Sierpuchow R.S.F.S.R.
M	876	<i>MOGUCZIJ</i>	24/VIII 1952	679 Pleciuch II	547 Plesse	Sierpuchow	Sierpuchow R.S.F.S.R.
F	877	<i>MOSZKA</i>	29/X 1952	679 Pleciuch II	715 Pożoga	Sierpuchow	Sierpuchow R.S.F.S.R.
M	695	<i>PUSZCZA- NIN</i>	4/VI 1946	542 <i>Puzon</i>	519 Poganka	Białowieża	Kisha, Kaukaz R.S.F.S.R.
M	746	<i>PUCHAR</i>	3/V 1948	229 Plisch	247 <i>Pupilka</i>	Białowieża	Kisha, Kaukaz R.S.F.S.R.
M	773	<i>BYELIK</i>	2/V 1949	600 <i>Puginał</i>	517 <i>Pula</i>	Białowieża III	Kisha, Kaukaz R.S.F.S.R.
M	800	<i>BYERKUT</i>	21/V 1950	600 <i>Puginał</i>	624 <i>Purpura</i>	Białowieża III	Kisha, Kaukaz R.S.F.S.R.
M	835	<i>MURASZ</i>	3/VI 1951	676 <i>Pusław</i>	696 <i>Pustuleczka</i>	Sierpuchow	Kisha, Kaukaz R.S.F.S.R.
M	739	<i>PLASKACZ</i>	14/VI 1948	546 Pluvius II	219 Planarie	Pszczyna	Zoo Moskwa R.S.F.S.R.
F	260	<i>ARTEMIS</i>	14/VI 1936	111 <i>Schaljapin</i>	20 Beatrice	Zoo Amsterdam	Zoo Amsterdam Hol.
M	488	<i>ARSÈNE</i>	27/IX 1937	192 Bernd	218 <i>Artisina</i>	Zoo Amsterdam	Zoo Amsterdam Hol.
F	683	<i>ARTOPHAGE</i>	25/I 1945	488 <i>Arsène</i>	260 <i>Artemis</i>	Zoo Amsterdam	Zoo Amsterdam Hol.
F	726	<i>ARABELLA</i>	24/X 1947	488 <i>Arsène</i>	260 <i>Artemis</i>	Zoo Amsterdam	Zoo Amsterdam Hol.

Płeć—Sex	Nr	Nazwa Name	Data urodz. Date of birth	Ojciec Father	Matka Mother	Hodowca Breeder	Właściciel Owner
M	779	ARISTIDE	6/VIII 1949	488 <i>Arsène</i>	260 <i>Artemis</i>	Zoo Amsterdam	Zoo Amsterdam Hol.
M	780	ARAMIS	15/XI 1949	488 <i>Arsène</i>	683 <i>Artophage</i>	Zoo Amsterdam	Zoo Amsterdam Hol.
M	844	ARTABAN	18/V 1951	488 <i>Arsène</i>	683 <i>Artophage</i>	Zoo Amsterdam	Zoo Amsterdam Hol.
F	845	ARDA	31/V 1951	488 <i>Arsène</i>	726 <i>Arabella</i>	Zoo Amsterdam	Zoo Amsterdam Hol.
F	883	ARIADNE	20/VIII 1952	488 <i>Arsène</i>	683 <i>Artophage</i>	Zoo Amsterdam	Zoo Amsterdam Hol.
F	519	POGANKA	14/VII 1939	229 Plisch	93 Biserta	Białowieża	Zoo Rotterdam Hol.
M	769	PURJAN	9/IX 1949	542 <i>Puzon</i>	677 <i>Purta</i>	Niepołomice	Zoo Rotterdam Hol.
M	549	AVONIS	7/IV 1940	244 <i>Arcomes</i>	261 <i>Stora</i>	Avesta	A. Johnson Avesta Swed.
M	552	STORE	10/VI 1940	212 <i>Stojare</i>	226 <i>Pustelnica</i>	Zoo Stockholm	A. Johnson Avesta Swed.
M	579	AVIUS	4/VI 1941	244 <i>Arcomes</i>	262 <i>Stoja</i>	Avesta	A. Johnson Avesta Swed.
F	581	STOCKA II	23/VI 1941	212 <i>Stojare</i>	211 <i>Pustółka</i>	Zoo Stockholm	A. Johnson Avesta Swed.
M	610	AVNE	7/VI 1942	244 <i>Arcomes</i>	262 <i>Stoja</i>	Avesta	A. Johnson Avesta Swed.
F	611	STONNA	28/VI 1942	212 <i>Stojare</i>	211 <i>Pustółka</i>	Zoo Stockholm	A. Johnson Avesta Swed.
M	652	PUCUŁ	25/X 1944	518 <i>Puszczuk</i>	247 <i>Pupilka</i>	Białowieża	A. Johnson Avesta Swed.
M	684	AVON	10/V 1945	244 <i>Arcomes</i>	581 <i>Stocka II</i>	Avesta	A. Johnson Avesta Swed.
F	685	STOR-KARI	27/VII 1945	212 <i>Stojare</i>	211 <i>Pustółka</i>	Zoo Stockholm	A. Johnson Avesta Swed.
M	751	AVARES	1/VI 1948	244 <i>Arcomes</i>	611 <i>Stonna</i>	Avesta	A. Johnson Avesta Swed.
F	752	AVENA	23/VIII 1948	244 <i>Arcomes</i>	581 <i>Stocka II</i>	Avesta	A. Johnson Avesta Swed.
F	776	STOR-INGA	16/IV 1949	652 <i>Pucuł</i>	660 <i>Storma</i>	Zoo Stockholm	A. Johnson Avesta Swed.
F	805	AVILLA	29/IV 1950	244 <i>Arcomes</i>	581 <i>Stocka II</i>	Avesta	A. Johnson Avesta Swed.

Płeć—Sex	Nr	Nazwa Name	Data urodz. Date of birth	Ojciec Father	Matka Mother	Hodowca Breeder	Właściciel Owner
M	806	STOR- GÖRAN	23/IV 1950	652 <i>Pucul</i>	685 <i>Stor-Kari</i>	Zoo Stockholm	A. Johnson Avesta Swed.
F	808	STOR-SIGNE	24/IX 1950	652 <i>Pucul</i>	705 <i>Stor-Anna</i>	Zoo Stockholm	A. Johnson Avesta Swed.
F	841	AVONNY	16/IV 1951	244 <i>Arcomes</i>	611 <i>Stonna</i>	Avesta	A. Johnson Avesta Swed.
M	842	AVESTO	31/V 1951	652 <i>Pucul</i>	685 <i>Stor-Kari</i>	Avesta	A. Johnson Avesta Swed.
M	843	AVEARLE	13/IX 1951	244 <i>Arcomes</i>	581 <i>Stocka II</i>	Avesta	A. Johnson Avesta Swed.
M	880	AVENUS	10/IV 1952	652 <i>Pucul</i>	752 <i>Avena</i>	Avesta	A. Johnson Avesta Swed.
F	881	AVIPPA	8/VII 1952	652 <i>Pucul</i>	611 <i>Stonna</i>	Avesta	A. Johnson Avesta Swed.
F	882	AVA	26/VII 1952	652 <i>Pucul</i>	685 <i>Stor-Kari</i>	Avesta	A. Johnson Avesta Swed.
F	226	PUSTELNI- CA	24/VII 1932	163 <i>Borusse</i>	161 <i>Biscaya</i>	Białowieża	Zoo Stockholm (Skansen) Swed.
M	636	STOAS	22/VII 1943	212 <i>Stojare</i>	211 <i>Pustółka</i>	Zoo Stockholm	Zoo Stockholm (Skansen) Swed.
F	660	STORMA	25/VIII 1944	212 <i>Stojare</i>	226 <i>Pustelnica</i>	Zoo Stockholm	Zoo Stockholm Swed. Skansen
M	840	STOR-JAN	6/V 1951	652 <i>Pucul</i>	660 <i>Storma</i>	Zoo Stockholm	Zoo Stockholm (Julita) Swed.
M	879	STOR-PER	7/V 1952	636 <i>Stoas</i>	660 <i>Storma</i>	Zoo Stockholm	Zoo Stockholm (Julita) Swed.
M	637	STONNAS	31/VIII 1943	212 <i>Stojare</i>	226 <i>Pustelnica</i>	Zoo Stockholm	Zoo Köbenhavn Danm.
F	697	PUSZCZY- SŁAWA	2/X 1946	542 <i>Puzon</i>	501 <i>Pużanka</i>	Białowieża	Zoo Köbenhavn Danm.
F	753	STOR-LISA	14/VI 1948	212 <i>Stojare</i>	226 <i>Pustelnica</i>	Zoo Stockholm	Zoo Köbenhavn Danm.
F	846	KORINA	29/V 1951	637 <i>Stonnas</i>	697 <i>Puszczysława</i>	Zoo Köbenhavn	Zoo Köbenhavn Danm.
F	884	KONNY	20/VI 1952	637 <i>Stonnas</i>	753 <i>Stor-Lisa</i>	Zoo Köbenhavn	Zoo Köbenhavn Danm.
M	686	STOR-KLAS	6/IX 1945	212 <i>Stojare</i>	226 <i>Pustelnica</i>	Zoo Stockholm	Zoo London Engl.
M	656	PLATAN	25/VII 1944	484 <i>Plusk</i>	268 <i>Plotkarka</i>	Pszczyna	Zoo Praha CSR

Płeć—Sex	Nr	Nazwa Name	Data urodz. Date of birth	Ojciec Father	Matka Mother	Hodowca Breeder	Właściciel Owner
M	826	PLARZAN	15/IX 1951	546 Pluvius II	719 Pleciuga	Pszczyna	Zoo Schönbrunn Austr.
F	548	PLEITE	17/IX 1940	195 Pless	219 Planarie	Pszczyna	Zoo Antwerpen Belg.
M	605	PLI	1/VII 1942	230 Plum	255 Pliete	Pszczyna	Zoo Antwerpen Belg.
F	885	ANFA	15/V 1952	605 Pli	548 Pleite	Zoo Antwerpen	Zoo Antwerpen Belg.
M	224	BOLLE	1/XI 1932	117 Schall	25 Bettina	Graf Arnim	Zoo Basel Switzerl.

Jeżeli w rubryce „Właściciel” nie podano nazwiska (lub Zoo), dany żubr jest własnością państwową.

If no person or Zoo is named in the column „Owner”, the bison is national property.

T A B L I C E
P L A T E S

XXVII

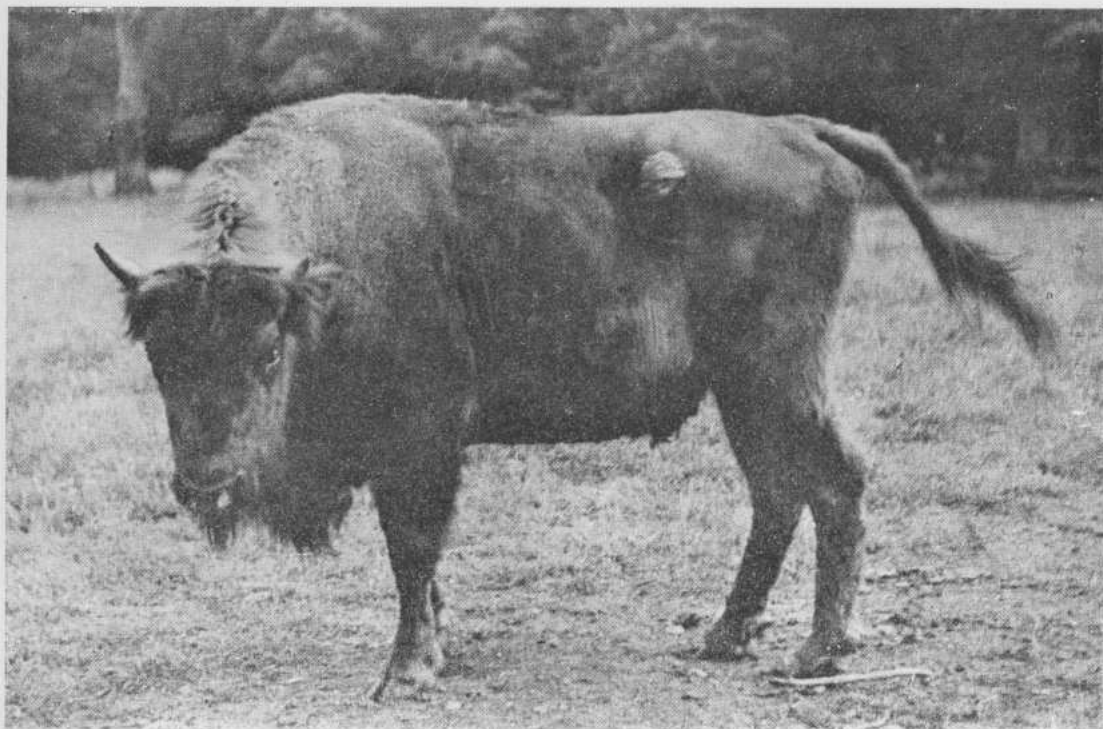
240 *BORAH*

Phot. E. Mohr VIII 1953.

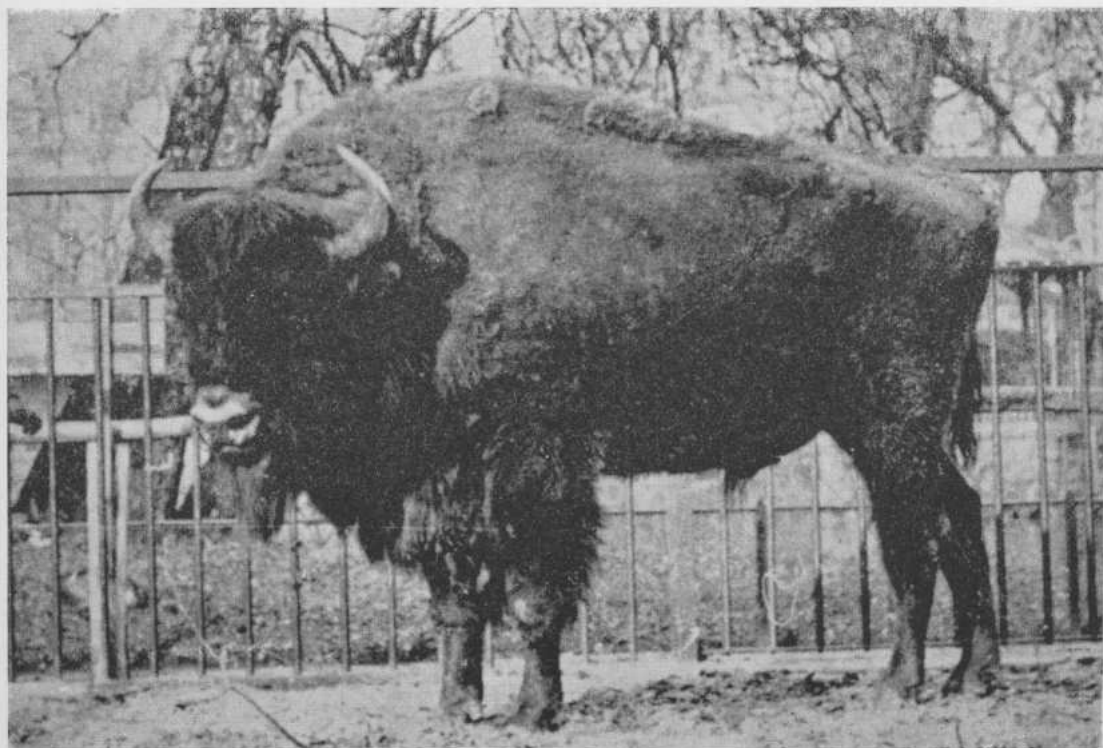
XXVIII

267 *PLUDRAK*

Phot. G. Steinbacher 1942.



XXVII



XXVIII

XXIX

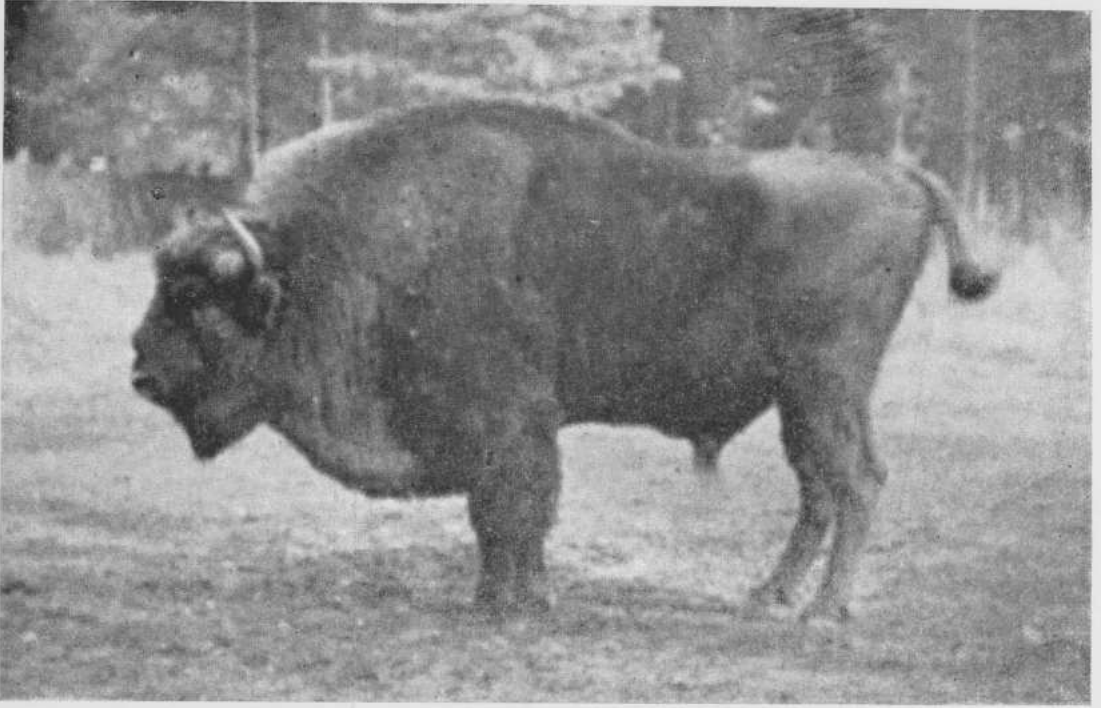
542 *PUZON*

Phot. St. Kasprzyk IX 1951.

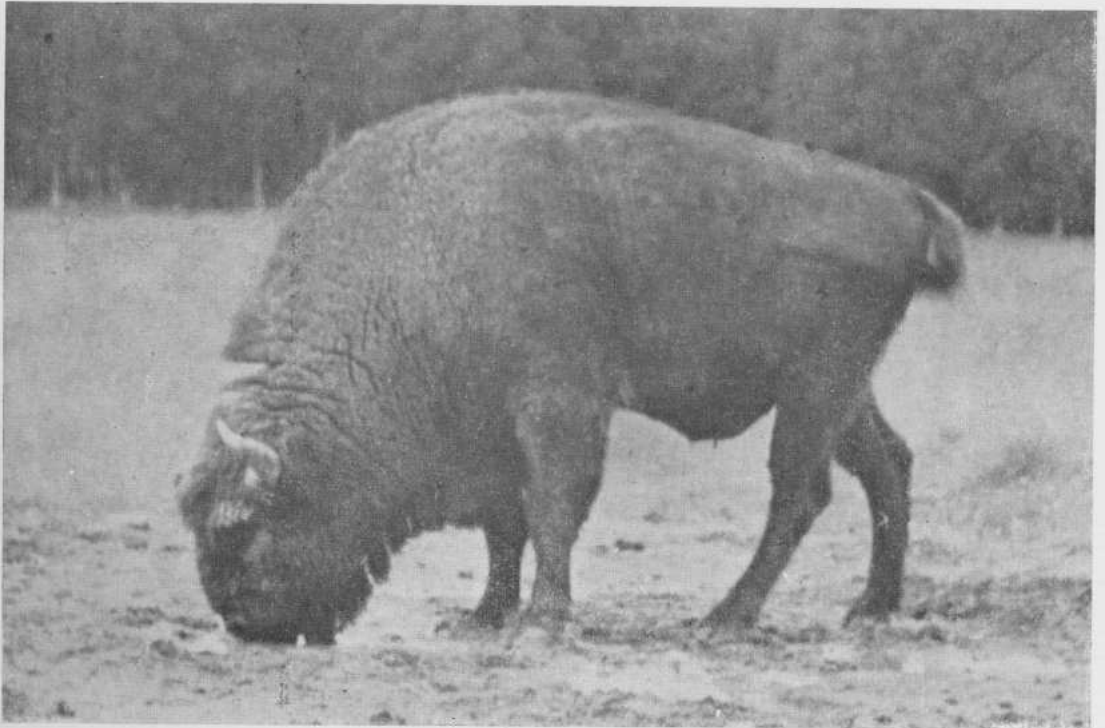
XXX

610 *AVNE*

Phot. E. Mohr VII 1950.



XXIX



XXX

XXXI

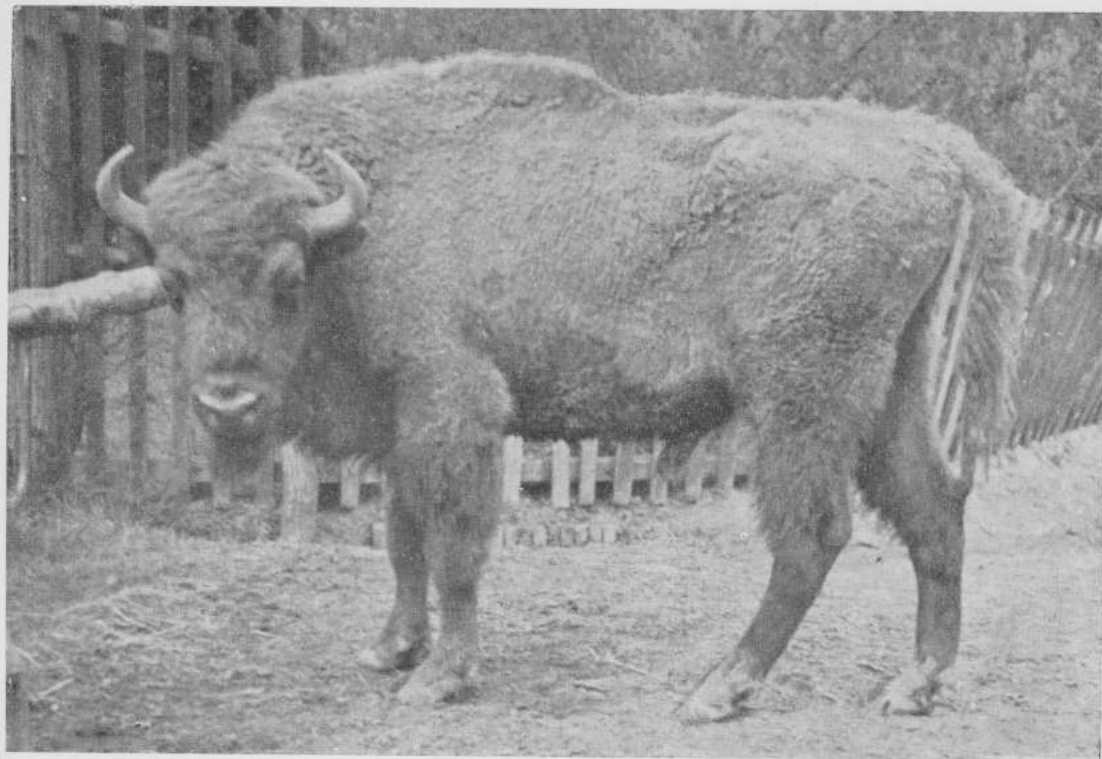
769 *PURJAN*

Phot. C. Kooi IV 1953.

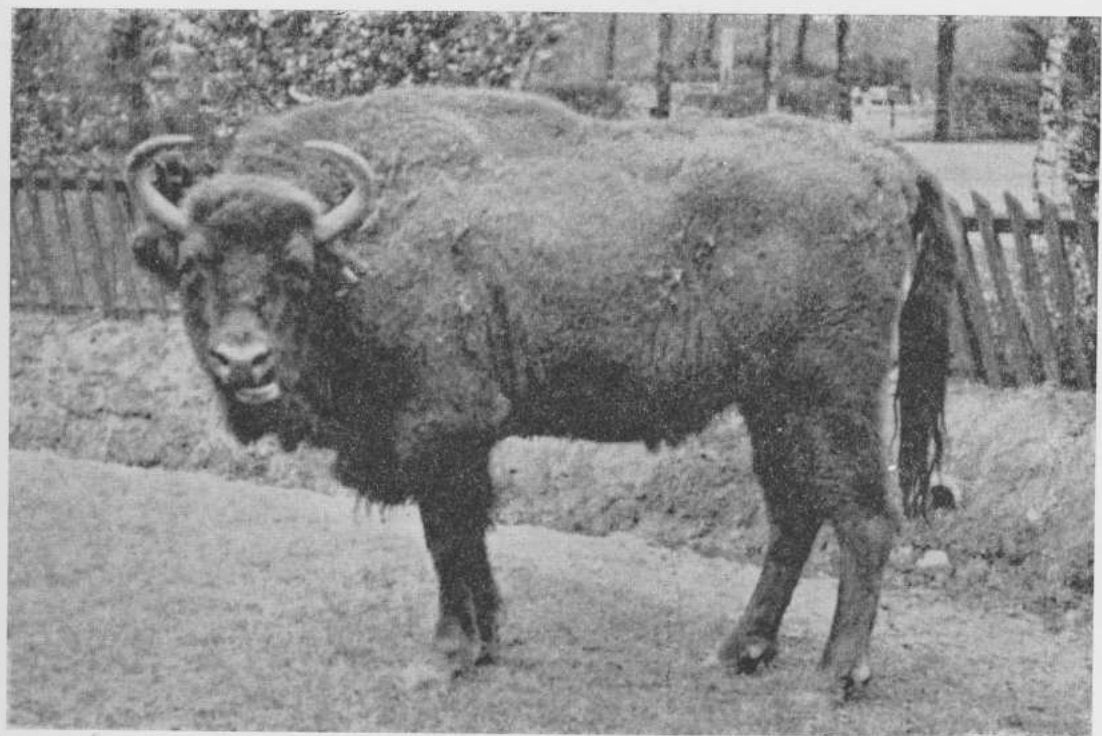
XXXII

519 *POGANKA*

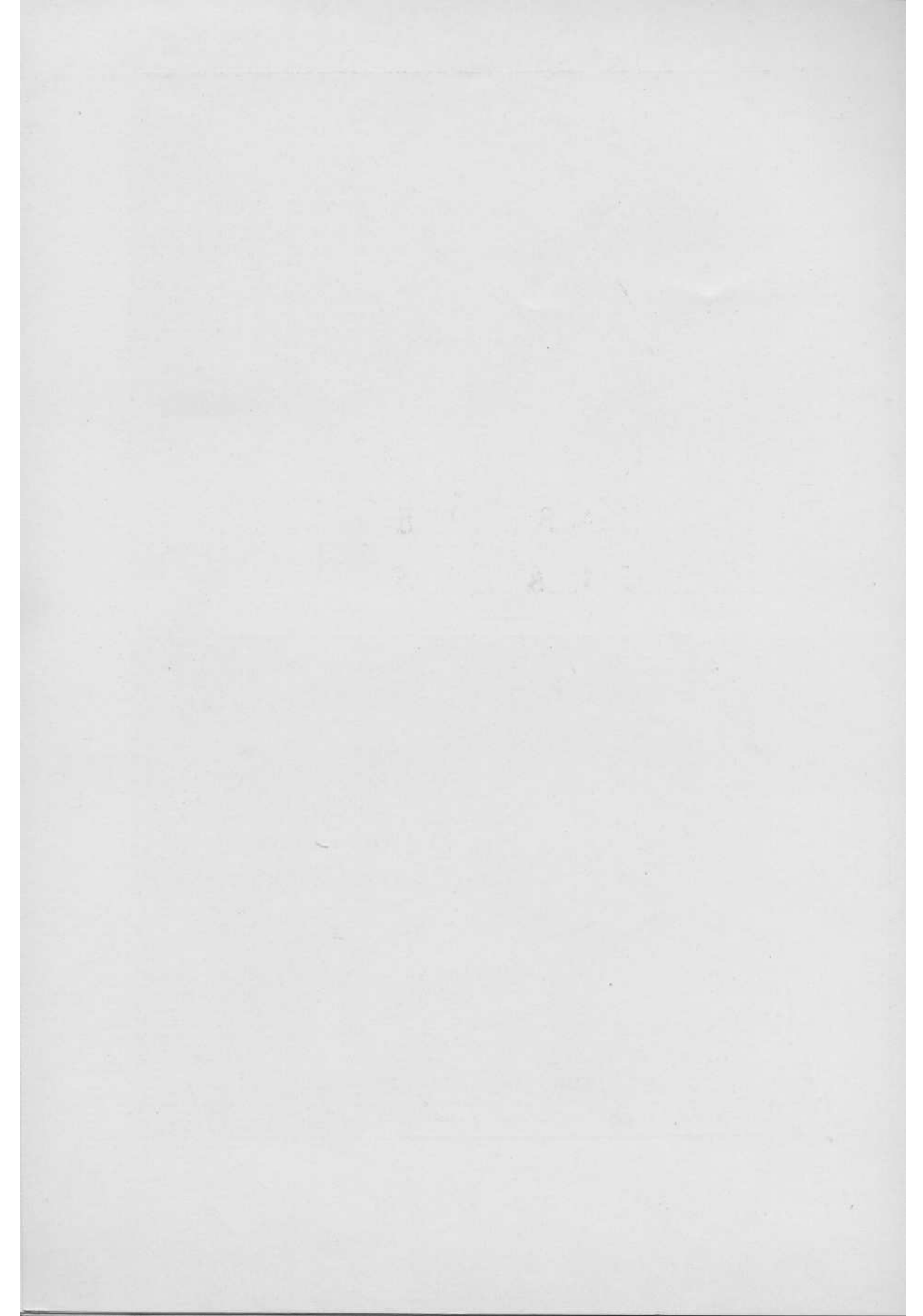
Phot. C. Kooi IV 1953.



XXXI



XXXII



OKŁADKA TYMCZASOWA
TEMPORARY COVER

UNIVERSITY OF TORONTO
LIBRARY