

K S I Ę G I
RODOWODOWE ŻUBRÓW

WYDAWNICTWO MIĘDZYNARODOWEGO
TOWARZYSTWA OCHRONY ŻUBRA
POD REDAKCJĄ Doc. Dr JANA ŻABIŃSKIEGO

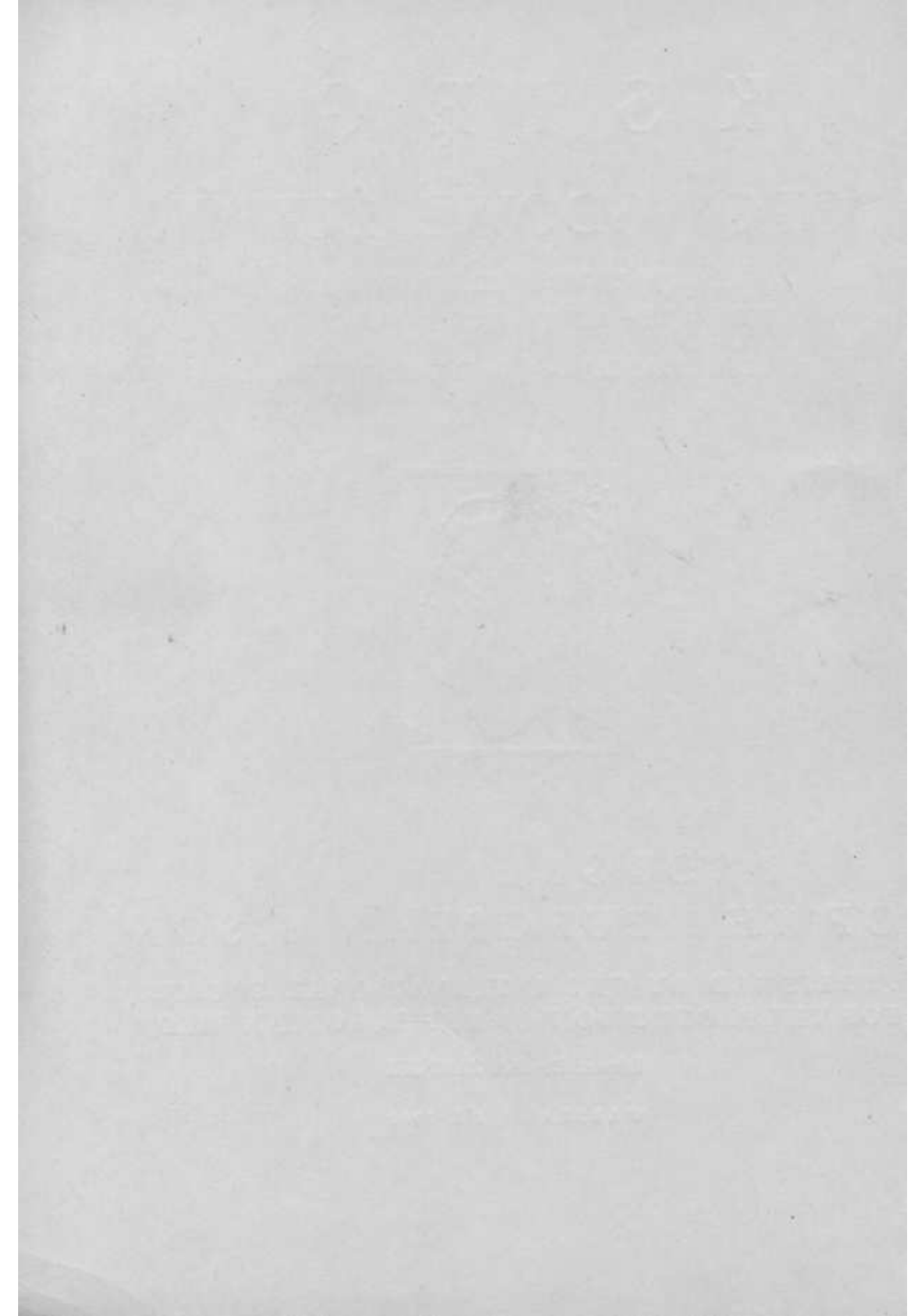


P E D I G R E E B O O K
O F T H E E U R O P E A N B I S O N

PUBLISHED BY THE INTERNATIONAL SOCIETY
FOR THE PROTECTION OF THE EUROPEAN BISON

Editor: Dr JAN ŻABIŃSKI

WARSZAWA 1 I. 1963



K S I Ę G I

RODOWODOWE ŻUBRÓW

WYDAWNICTWO MIĘDZYNARODOWEGO
TOWARZYSTWA OCHRONY ŻUBRA

POD REDAKCJĄ Doc. Dr JANA ŻABIŃSKIEGO



P E D I G R E E B O O K O F T H E E U R O P E A N B I S O N

PUBLISHED BY THE INTERNATIONAL SOCIETY
FOR THE PROTECTION OF THE EUROPEAN BISON

Editor: Dr JAN ŻABIŃSKI

WARSZAWA 1 I. 1963

K S I E G I

RODOWODOWE ŻUBRÓW

WYDAWNICTWO MIĘDZYNARODOWEGO
TOWARZYSTWA OCHRONY ŻUBRÓW
RODZIMYCH I WYKONCZONYCH



PEDIGREE BOOK
OF THE EUROPEAN BISON

PAŃSTWOWE WYDAWNICTWO NAUKOWE — WARSZAWA 1966

Nakład 1000 + 133 egz.

Oddano do składania w październiku 1965

Arkuszy wyd. 6,25; druk. 3 $\frac{1}{2}$ + 5 tablic

Druk ukończono w sierpniu 1966

Papier rotogr. III kl., 80 gr. 70 × 100 cm

Zam. nr 649/65. T.10

DRUKARNIA NARODOWA W KRAKOWIE

WSTĘP

Ogólna liczba żubrów, które przyszły na świat w okresie sprawozdawczym, a więc w latach 1961 i 1962, wynosi 195 (106,89) sztuk; ponieważ jednak martwo urodzonych lub padłych wkrótce po urodzeniu było 27 (20,7), efektywny przychówek wyraża się liczbą 168 (86,82). Ze starych ubyło 35 (19,16), wobec czego przyrost naturalny wynosi 133 (67,66), a więc około 34%. Stan na 1. I. 1963 r. zamyka się liczbą 595 (292, 303). Aby powyższa liczba była zgodna z danymi na 1. I. 1961 r., należy poprawić w poprzednim zeszycie Ksiąg Rodowodowych Żubrów podaną tam ogólną ilość żubrów z 466 na 462, albowiem żubry 851 Elbe i 999 Held z Catskill oraz 1057 Herka z Frostavallen padły już w roku 1959, jak wskazuje tablica Uzupełnień i poprawek do rejestrów poprzednich, zaś w roku 1960 zdechł nadto 1000 Helferich z Frostavallen. Te cztery sztuki figurują też w spisie wszystkich żyjących żubrów na dzień 1. I. 1961, skąd należy je wykreślić.

Zmienia się nadto, na prośbę hodowców, sylabę dla imion żubrów urodzonych w Zoo Helsinki, która odtąd będzie brzmiała nie Fi, lecz Fe.

Coraz więcej państw osiąga już taką liczbę żubrów, że może sobie pozwolić na hodowanie ich nie w rezerwach zamkniętych, lecz na wolności. Redakcja Ksiąg Rodowodowych zdaje sobie sprawę, iż niemożliwe jest dokładne ustalenie rodziców cielęcia urodzonego w takich warunkach; chcąc mimo to możliwie przejrzysto przedstawić stan hodowli i przyrost żubrów w Księgach Rodowodowych, zastosowane zostaną następujące zasady: żubry przybyłe na świat na wolności nie będą otrzymywały imion ani numerów, a jedynie odpowiednia ilość pozycji będzie dla nich rezerwowana w tablicy Urzędowego rejestru żubrów czystej krwi; numery tych pozycji będą jednak przydzielane jedynie tym żubrom, które zostaną odłapane i włączone do hodowli ściśle kontrolowanej.

W Polsce w okresie sprawozdawczym przybyło sztuk 63 (35,28), przy czym wobec padnięcia spośród nich 9 (9,0), faktyczny przychówek wyniósł 54 (26, 28). Spośród sztuk starszych padnięć zanotowano 9 (6, 3), ogólny przyrost zatem w Polsce wynosi 45 (20, 25), czyli 25% ogólnego stanu obejmującego 180 żubrów.

Zwraca się uwagę, iż w tablicach osobniki znajdujące się poza pomieszczeniami ogrodzonymi oznaczane będą w języku angielskim skrótem i. n. e. (in natural environment).

JAN ŻABIŃSKI

INTRODUCTION

In the course of the two Report Years, 1961 and 1962, 195 (106,89) European Bison calves were born. Of these 27 (20,7) were either still-born or died within a few days after birth. Hence the total number of the survived calves was 168 (86,82). As within the same period of time 35 (19,16) of the older animals died, the total natural increment was 133 animals, i. e. about 34% and thus on 1. I. 1963 the total number of living European bison was 595 (292, 303).

In our previous Report the corresponding figure was given, in error, as 466 while it should have been 462. The error was caused by overlooking the following corrections: the animals 851 Elbe and 999 Held from Catskill and 1057 Herka from Frostavallen died in 1959 and in 1960 died 1000 Helferich at Frostavallen. The names of these four animals should, therefore, be deleted from the List of European Bison which were alive on 1. I. 1961.

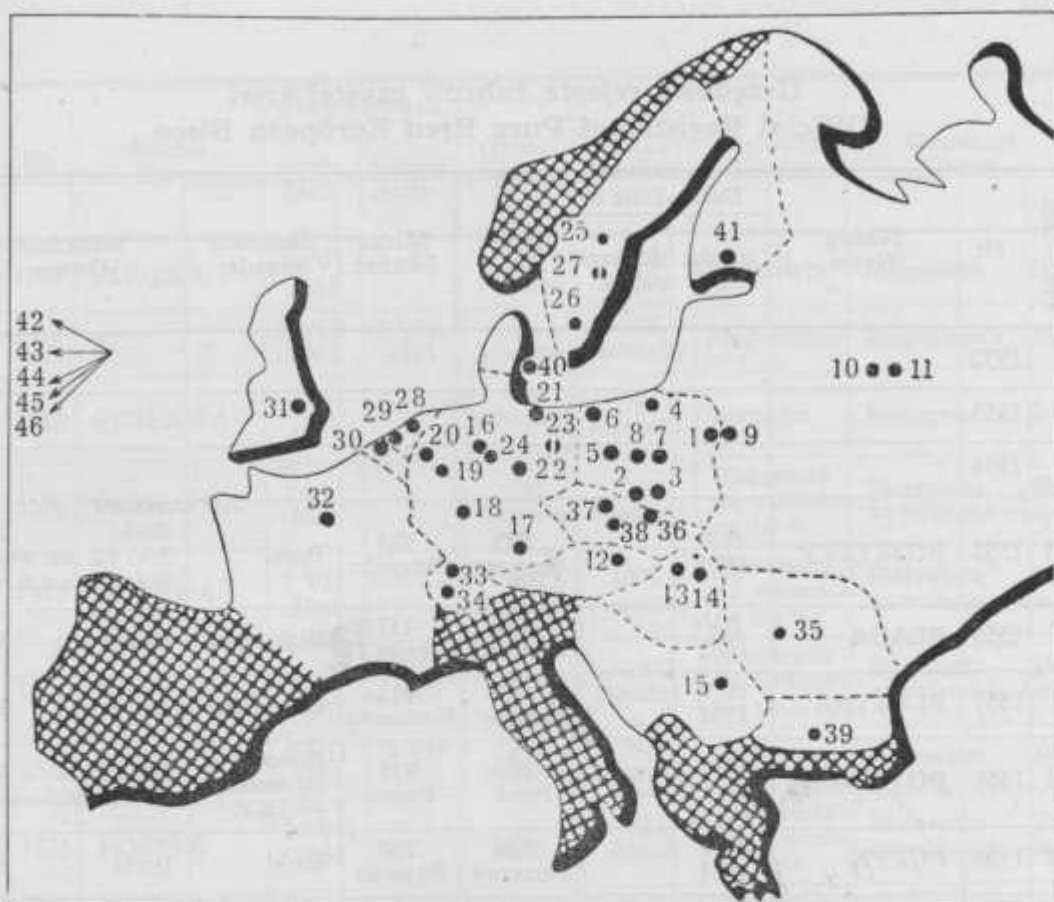
Another correction is also now being made, at the request of the breeders, viz.: the initial syllable of names given to all European bison calves born in the Helsinki Zoo is to be, from now on Fe instead of Fi.

The steadily growing number of countries which have sufficiently large European bison herds to breed them in natural environment and not in closed reservations makes the editors of the Pedigree Books realise that it is no longer possible to determine accurately the parentage of the European bison calves. Intending, however, to give in their Pedigree Books as clear a picture, as possible, of the breeding work and of the natural increase of the number of animals, the editors will apply the following principle in their publication. European bison calves born in natural environment will be given neither names nor numbers and consecutive numbers will only be reserved provisionally for them in the Official Register of the pure breed European bison calves born in the world. These reserved consecutive numbers will, however, be given to those animals only which have been transferred from naturale environment and included in the breeding herds.

In Poland, during the Report Years, 63 (35,28) calves were born of which 9 (9,0) died and 54 (26,28) survived. Of the older animals 9 (6,3) died. Hence the total natural increment in Poland was 45 (20,25) animals, i. e. about 25%.

It should be noted that in the Tables the bisons living in natural environment are marked i. n. e.

JAN ŽABIŇSKI



Rozmieszczenie ośrodków hodowlanych żubra
Breeding Reservations of European Bison

- | | | |
|-------------------------|-----------------------------|------------------------|
| 1 — Białowieża | 17 — Hellabrunn | 31 — London |
| 2 — Pszczyna | 18 — Eulbach | 32 — Paris |
| 3 — Niepołomice | 19 — Hardehausen | 33 — Basel |
| 4 — Borki | 20 — Duisburg | 34 — Bern |
| 5 — Smardzewice | 21 — Dammerower War-
der | 35 — Hażeg |
| 6 — Oliwa | 22 — Leipzig | 36 — Tatranská Lomnica |
| 7 — Warszawa | 23 — Berlin East a. West | 37 — Gottwaldov |
| 8 — Łódź | 24 — Hannover | 38 — Topolčianky |
| 9 — Białowieża III | 25 — Avesta | 39 — Woden |
| 10 — Sierpuchow | 26 — Frostavallen | 40 — Köbenhavn |
| 11 — Okskij Zapowiednik | 27 — Stockholm | 41 — Helsinki |
| 12 — Schönbrunn | (Skansen, Julita) | 42 — Chicago |
| 13 — Gyarmatpuszta | 28 — Amsterdam | 43 — Philadelphia |
| 14 — Budapest | 29 — Rotterdam | 44 — Washington |
| 15 — Karadjordjevo | 30 — Antwerpen | 45 — New York |
| 16 — Springe | | 46 — Catskill |

Urzędowy rejestr żubrów czystej krwi
Official Register of Pure Bred European Bison

Płeć—Sex	Nr	Nazwa Name	Data—Date of		Ojciec Father	Matka Mother	Hodowca Breeder	Właściciel Owner
			urodz. birth	śmierci death				
	1352							
	1353							
	1354							
M	1355	PUSZYSTY	6/V 1961		825 <i>Puszczan</i>	724 <i>Puszynka</i>	Borki	Borki Pol. 5/V 62. na wolności — i.n.e.
F	1356	PLAGA	7/V 1961		789 Plamiec	737 Plamka II	Białowieża	Białowieża Pol.
F	1357	PLATYNA	16/V 1961		789 Plamiec	912 Kamionka	Białowieża	Białowieża Pol.
M	1358	POTOMEK	20/V 1961		762 Połel	735 Pojata	Białowieża na wolności — i.n.e.	Białowieża Pol. na wolności—i.n.e.
M	1359	PUZYN	20/V 1961		825 <i>Puszczan</i>	760 <i>Puzorka</i>	Borki	Borki Pol.
F	1360	POLEPA	30/V 1961		980 Poranek	1036 Ponowa	Białowieża na wolności — i.n.e.	Białowieża Pol. na wolności—i.n.e.
F	1361	POKUTA	30/V 1961		902 Ponury	977 Powaga	Białowieża	Białowieża Pol. 12/IX 62 Białowieża III ByeloR.S.S.R.
F	1362	POSADA	31/V 1961		902 Ponury	939 Polanka	Białowieża	Białowieża Pol. 12/X 62 Białowieża III ByeloR.S.S.R.
M	1363	PU	1/VI 1961	3/VI 1961	825 <i>Puszczan</i>	937 <i>Puszka</i>	Borki	Borki Pol.
M	1364	POM	2/VI 1961	9/VI 1961	738 Podbipięta	770 Popielica	Białowieża	Białowieża Pol.
M	1365	POEMAT	5/VI 1961		762 Połel	1078 Potyczka	Białowieża na wolności — i.n.e.	Białowieża Pol. na wolności—i.n.e.
M	1366	POWÓD	13/VI 1961		738 Podbipięta	740 Poświęta	Białowieża	Białowieża Pol. 12/X 62 Białowieża III ByeloR.S.S.R.

Płeć—Sex	Nr	Nazwa Name	Data—Date of		Ojciec Father	Matka Mother	Hodowca Breeder	Właściciel Owner	
			urodz. birth	śmierci death					
F	1367	PLOTKA	24/VI 1961		789 Płamiec	1131 Kania	Białowieża	Białowieża	Pol.
M	1368	PUS	24/VI 1961	3/VII 1961	879 Stor-Per	795 Purtanka	Niepołomice	Niepołomice	Pol.
F	1369	PUSŁAWA	28/VI 1961		949 Byedowyj II	941 Pustłanka	Pszczyna	Pszczyna	Pol.
F	1370	PODKOWA	7/VII 1961		980 Poranek	910 Pogodna	Białowieża na wolności — i.n.e.	Białowieża na wolności—i.n.e.	Pol.
F	1371	POLEWA	7/VII 1961		980 Poranek	1025 Powabna	Białowieża na wolności — i.n.e.	Białowieża na wolności—i.n.e.	Pol.
M	1372	POP	8/VII 1961	11/VII 1961	762 Połel	1072 Posażna	Białowieża na wolności — i.n.e.	Białowieża na wolności—i.n.e.	Pol.
M	1373	PON	9/VII 1961	9/VII 1961	816 Pomruk	909 Pociecha	Białowieża	Białowieża	Pol.
M	1374	POCISK	17/VII 1961		762 Połel	827 Pogoń	Białowieża na wolności — i.n.e.	Białowieża na wolności—i.n.e.	Pol.
F	1375	POLITURA	17/VII 1961		980 Poranek	1032 Pogarda	Białowieża na wolności — i.n.e.	Białowieża na wolności—i.n.e.	Pol.
M	1376	PUCZ	17/VII 1961		879 Stor-Per	790 Puszczan- ka	Niepołomice	Niepołomice	Pol.
M	1377	POLAN	23/VII 1961		738 Podbipię- ta	975 Pokusa	Białowieża	Białowieża 12/X 62. Biało- wieża III ByeloR.S.S.R.	Pol.
M	1378	PURLAN	28/VII 1961		949 Byedowyj II	979 Parella	Pszczyna	Pszczyna	Pol.
M	1379	PUSKAŁ	10/VIII 1961		949 Byedowyj II	1021 Puskalka	Pszczyna	Pszczyna	Pol.
F	1380	POSADZKA	12/VIII 1961		1022 Pościg	1028 Pohulan- ka	Białowieża na wolności — i.n.e.	Białowieża na wolności—i.n.e.	Pol.
F	1381	PUMIŁA	15/VIII 1961		761 Pumeks	725 Puborka	Pszczyna	Pszczyna	Pol.
M	1382	ZOMBR	4/IX 1961		761 Pumeks	748 Pumianka	Zoo Wrocław	Zoo Wrocław	Pol.

Płeć—Sex	Nr	Nazwa Name	Data—Date of		Ojciec Father	Matka Mother	Hodowca Breeder	Właściciel Owner
			urodz. birth	śmierci death				
F	1383	ZOGDA	10/IX 1961		978 Polot	1023 Zola	Zoo Oliwa	Zoo Oliwa Pol.
M	1384	PODEST	20/IX 1961		980 Poranek	812 Poręba	Białowieża na wolności — i.n.e.	Białowieża Pol. na wolności—i.n.e.
M	1385	PORTAL	21/IX 1961		980 Poranek	940 Południca	Białowieża na wolności — i.n.e.	Białowieża Pol. na wolności—i.n.e.
F	1386	PUCELA	24/IX 1961		879 <i>Stor-Per</i>	1030 <i>Puculka</i>	Niepołomice	Niepołomice Pol.
F	1387	POROHA	22/XI 1961		902 Ponury	736 Podwika	Białowieża	Białowieża Pol.
M	1388	BYEZSER- DECZNYJ	29/I 1961		860 <i>Puchatek</i>	624 <i>Purpura</i>	Białowieża III	Białowieża III ByeloR.S.S.R.
F	1389	MUSKWA	17/V 1961		872 <i>Byeg</i>	696 <i>Pustuleczka</i>	Sierpuchow	Sierpuchow R.S.F.S.R.
F	1390	MOTORKA	23/V 1961		894 Pokój	877 Moszka	Sierpuchow	Sierpuchow R.S.F.S.R.
F	1391	MUZYKA	27/V 1961		872 <i>Byeg</i>	871 <i>Murzilka</i>	Sierpuchow	Sierpuchow R.S.F.S.R. 11/XII 62. Sary- Czelek Kirg. S.S.R.
M	1392	MUSZKIE- TER	30/V 1961		872 <i>Byeg</i>	952 <i>Muszka</i>	Sierpuchow	Sierpuchow R.S.F.S.R. 11/XII 62. Sary- Czelek Kirg. S.S.R.
M	1393	MUROM	3/VI 1961		676 <i>Pusław</i>	951 <i>Murka</i>	Sierpuchow	Sierpuchow R.S.F.S.R. 11/XII 62. Sary- Czelek Kirg. S.S.R.
M	1394	MUCHTAR	5/VI 1961		676 <i>Pusław</i>	1042 <i>Mufta</i>	Sierpuchow	Sierpuchow R.S.F.S.R.
F	1395	MURAWIEJ- KA	10/VI 1961		676 <i>Pusław</i>	1089 <i>Muraszka</i>	Sierpuchow	Sierpuchow R.S.F.S.R. 11/XII 62. Sary- Czelek Kirg. S.S.R.
F	1396	BYEŻENKA	17/VI 1961		860 <i>Puchatek</i>	1100 <i>Byeża</i>	Białowieża III	Białowieża III ByeloR.S.S.R.

Płeć—Sex	Nr	Nazwa Name	Data—Date of		Ojciec Father	Matka Mother	Hodowca Breeder	Właściciel Owner
			urodz. birth	śmierci death				
M	1397	BYERDYSZ	/VI 1961		698 <i>Pul</i>	948 <i>Barchatka</i>	Białowieża III	Białowieża III ByeloR.S.S.R.
M	1398	BYEGUN	2/VII 1961		860 <i>Puchatek</i>	1044 <i>Byednaja II</i>	Białowieża III	Białowieża III ByeloR.S.S.R.
M	1399	BYELOMOR II	/VII 1961		860 <i>Puchatek</i>	837 <i>Byeloczka</i>	Białowieża III	Białowieża III ByeloR.S.S.R.
F	1400	MESZCZERA	27/VII 1961		1092 <i>Motylok</i>	1169 <i>Muziejanka</i>	Okaskij zapowiednik	Okaskij zapowiednik R.S.F.S.R.
M	1401	MUCHTADIR	1/VIII 1961		872 <i>Byeg</i>	801 <i>Murawka</i>	Sierpuchow	Sierpuchow R.S.F.S.R.
M	1402	MORSZANSK	13/VIII 1961		894 <i>Pokój</i>	1039 <i>Moroszka</i>	Sierpuchow	Sierpuchow R.S.F.S.R.
F	1403	BYEZPRI-DANNICA	/VIII 1961		698 <i>Pul</i>	775 <i>Plennica</i>	Białowieża III	Białowieża III ByeloR.S.S.R.
F	1404	MOŁOŻKA	4/IX 1961		894 <i>Pokój</i>	838 <i>Mołnija</i>	Sierpuchow	Sierpuchow R.S.F.S.R.
M	1405	MOSKOWIT	22/IX 1961		894 <i>Pokój</i>	1046 <i>Moskowska</i>	Sierpuchow	Sierpuchow R.S.F.S.R.
M	1406	BYELUŻNYJ	8/XI 1961		860 <i>Puchatek</i>	1048 <i>Byeluga</i>	Białowieża III	Białowieża III ByeloR.S.S.R.
M	1407	SPLITT	14/IV 1961		1053 <i>Sprachfehler</i>	920 <i>Spreewälderin</i>	Springe	Springe Germ.
F	1408	SPELZE	17/IV 1961		1053 <i>Sprachfehler</i>	839 <i>Spritzgurke</i>	Springe	Springe Germ.
M	1409	SPOLK	24/IV 1961		1053 <i>Sprachfehler</i>	803 <i>Sprachkammer</i>	Springe	Springe Germ.
F	1410	HEDWIG	4/V 1961		960 <i>Herr</i>	850 <i>Heile</i>	Hellabrunn	Hellabrunn Germ.
F	1411	HELIANE	6/VII 1961		960 <i>Herr</i>	693 b <i>Heidi</i>	Hellabrunn	Hellabrunn Germ. 29/X 62. Duke Lichtenstein, Spar- bach Austr.
M	1412	EGMONT	28/V 1961		1056 <i>Sprüh- teufel</i>	1107 <i>Hekla</i>	Hardehausen	Hardehausen Germ.
F	1413	DULCINEA	5/V 1961		998 <i>Hecht</i>	664 <i>Speiche</i>	Duisburg	Duisburg Germ.

Płeć—Sex	Nr	Nazwa Name	Data—Date of		Ojciec Father	Matka Mother	Hodowca Breeder	Właściciel Owner
			urodz. birth	śmierci death				
M	1414	<i>DURO</i>	23/V 1961		998 <i>Hecht</i>	1059 <i>Dusa</i>	Duisburg	Duisburg Germ. 26/X 62. Konrad Müller, Schloss Krechting
F	1415	<i>ERDA</i>	21/XI 1961		781 <i>Hermes</i>	692 <i>Hetty</i>	Eulbach	Eulbach Germ.
M	1416	<i>BEO</i>	31/X 1961		888 <i>Heinz</i>	1183 <i>Bekassine</i>	Zoo Berlin West	Zoo Berlin West Germ.
F	1417	<i>LIPSIA</i>	7/VIII 1961		1020 <i>Pucz</i>	1037 <i>Pula II</i>	Zoo Leipzig	Zoo Leipzig Germ.
F	1418	<i>ARANDA</i>	3/II 1961		780 <i>Aramis</i>	683 <i>Artphage</i>	Zoo Amsterdam	Zoo Amsterdam Hol.
F	1419	<i>ARCHEOLA</i>	1/VI 1961		780 <i>Aramis</i>	1009 <i>Argonne</i>	Zoo Amsterdam	Zoo Amsterdam Hol.
F	1420	<i>ARGENTA</i>	24/VIII 1961		844 <i>Artaban</i>	845 <i>Arda</i>	Zoo Amsterdam	Zoo Amsterdam Hol.
F	1421	<i>AVORINA</i>	9/V 1961		652 <i>Pucul</i>	752 <i>Avena</i>	Avesta	A. Johnson Avesta Swed.
M	1422	<i>AVERDON</i>	25/V 1961		684 <i>Avon</i>	881 <i>Avippa</i>	Avesta	A. Johnson Avesta Swed.
M	1423	<i>AVIKAR</i>	26/VII 1961		1006 <i>Avitus</i>	808 <i>Stor-Sig- ne</i>	Avesta	A. Johnson Avesta Swed.
M	1424	<i>AVEXOR</i>	8/VIII 1961		652 <i>Pucul</i>	965 <i>Avina</i>	Avesta	A. Johnson Avesta Swed.
F	1425	<i>AVOKA</i>	4/X 1961	5/X 1961	1115 <i>Avent</i>	1005 <i>Avinga</i>	Avesta	A. Johnson Avesta Swed.
F	1426	<i>AVARDA</i>	26/X 1961	4/XI 1961	652 <i>Pucul</i>	882 <i>Ava</i>	Avesta	A. Johnson Avesta Swed.
M	1427	<i>AVRESO</i>	16/XI 1961	16/XI 1961	1115 <i>Avent</i>	929 <i>Avinette</i>	Avesta	A. Johnson Avesta Swed.
F	1428	<i>STOLITTA</i>	27/IV 1961		901 <i>Pulik</i>	1112 <i>Stolla</i>	Zoo Stockholm	Zoo Stockholm (Julita) Swed.
M	1429	<i>STOFIL</i>	10/V 1961		901 <i>Pulik</i>	1185 <i>Story</i>	Zoo Stockholm	Zoo Stockholm (Skansen) Swed. 10/IV 62. A. John- son Avesta
F	1430	<i>KOPEIRA</i>	1/VIII 1961		637 <i>Stonnas</i>	733 <i>Stor-Lisa</i>	Zoo Köbenhavn	Zoo Köbenhavn Danm.
M	1431	<i>KOLONIST</i>	31/X 1961		1081 <i>Pular</i>	1192 <i>Koralle</i>	Zoo Köbenhavn	Zoo Köbenhavn Danm.

Płeć—Sex	Nr	Nazwa Name	Data—Date of		Ojciec Father	Matka Mother	Hodowca Breeder	Właściciel Owner
			urodz. birth	śmierci death				
M	1432	LEŠAN	17/V 1961		949 <i>Byedowyj II</i>	1033 <i>Pudška</i>	Zoo Gottwaldov	Zoo Gottwaldov C.S.R.
M	1433	SIWKO	1/VI 1961		815 <i>Putyfar</i>	869 <i>Pumarka</i>	Topolčianky	Topolčianky C.S.R.
M	1434	ANONO	13/VI 1961		779 <i>Aristide</i>	968 <i>Anhabella</i>	Zoo Antwerpen	Zoo Antwerpen Belg.
M	1435	ROTEZATUL	1/V 1961		897 <i>Podarek</i>	823 <i>Pulonka</i>	Hąteg	Hąteg Rum.
M	1436	GYARMAT	9/VIII 1961		1018 <i>Puch</i>	1016 <i>Pusza</i>	Gyarmatpuszta	Gyarmatpuszta Hung.
M	1437	GYARMAT- PUSZTA	7/XI 1961		949 <i>Byedowyj II</i>	819 <i>Pudlarka</i>	Pszczyna	Gyarmatpuszta Hung.
F	1438	BUBA	3/XI 1961		821 <i>Puzyk</i>	1024 <i>Pulpa II</i>	Zoo Budapest	Zoo Budapest Hung.
M	1439	URB	9/IX 1961	12/IX 1961	932 <i>Blijdor</i>	911 <i>Puźnianka</i>	Zoo Bern	Zoo Bern Switzerl.
M	1440	FEJ	6/V 1961	6/VIII 1961	1061 <i>Stor-Borg</i>	1066 <i>Kora</i>	Zoo Helsinki	Zoo Helsinki Fin.
M	1441	BRANDY	21/X 1961		1010 <i>Kolumbus</i>	1011 <i>Kolombine</i>	Zoo Chicago	Zoo Chicago USA
F	1442	CAROLINE	3/VI 1961		1105 <i>Henry</i>	1058 <i>Hexe</i>	Catskill	Catskill USA
M	1443	NEX	5/VII 1961		1116 <i>Aristo</i>	1117 <i>Ardetta</i>	Zoo Bronx	Zoo Bronx New York USA
	1444							
	1445							
	1446							
	1447							
	1448							
	1449							
M	1450	POLESZUK	21/IV 1962		792 <i>Karpacz</i>	831 <i>Pozłota</i>	Białowieża	Białowieża Pol.
F	1451	PULENA	26/IV 1962		949 <i>Byedowyj II</i>	1070 <i>Putnia</i>	Pszczyna	Pszczyna Pol.

Plec—Sex	Nr	Nazwa Name	Data—Date of		Ojciec Father	Matka Mother	Hodowca Breeder	Właściciel Owner	
			urodz. birth	śmierci death					
M	1452	POR	27/IV 1962	27/IV 1962	792 Karpacz	832 Polatucha	Białowieża	Białowieża	Pol.
M	1453	PUSTAN	1/V 1962		879 Stor-Per	903 Pustelnia	Niepołomice	Niepołomice	Pol.
M	1454	ZON	1/V 1962		895 Postęp	791 Pulka	Zoo Warszawa	Zoo Warszawa	Pol.
F	1455	PLANETA	2/V 1962		792 Karpacz	737 Plamka II	Białowieża	Białowieża	Pol.
M	1456	PURUS	9/V 1962		879 Stor-Per	795 Purtanka	Niepołomice	Niepołomice	Pol.
M	1457	PUZAN	30/V 1962		825 Puszczan	760 Puzorka	Borki	Borki	Pol.
M	1458	PURI	31/V 1962		949 Byedowyj II	941 Puslonka	Pszczyna	Pszczyna	Pol.
M	1459	PORONIN	1/VI 1962		738 Podbipię- ta	1136 Pochmur- na	Białowieża	Białowieża	Pol.
F	1460	PUNITKA	3/VI 1962		825 Puszczan	935 Punita	Borki	Borki	Pol.
F	1461	ZOŁÓDKA	26/VI 1962		822 Pławik	859 Pobudka	Zoo Łódź	Zoo Łódź	Pol.
M	1462	PUSZCZAR	30/VI 1962		879 Stor-Per	790 Puszczan- ka	Niepołomice	Niepołomice	Pol.
F	1463	PUSZKOTKA	5/VII 1962		825 Puszczan	937 Puszka	Borki na wolności — i.n.e.	Borki na wolności—i.n.e.	Pol.
F	1464	POLFA	13/VII 1962		738 Podbipię- ta	740 Poświęta	Białowieża	Białowieża	Pol.
M	1465	POŻAR	13/VII 1962	18/VII 1962	738 Podbipię- ta	975 Pokusa	Białowieża	Białowieża	Pol.
F	1466	PUCNOTA	20/VII 1962		879 Stor-Per	1030 Puculka	Niepołomice	Niepołomice	Pol.
F	1467	PUNINA	22/VII 1962		949 Byedowyj II	1021 Puskalka	Pszczyna	Pszczyna	Pol.
M	1468	PUREK	28/VII 1962		949 Byedowyj II	725 Puborka	Pszczyna	Pszczyna	Pol.

Płeć—Sex	Nr	Nazwa Name	Date—Date of		Ojciec Father	Matka Mother	Hodowca Breeder	Właściciel Owner	
			urodz. birth	śmierci death					
F	1469	PLAMA	30/VII 1962		789 Plamiec	1131 Kania	Białowieża	Białowieża	Pol.
M	1470	PLUTON	18/VIII 1962		789 Plamiec	912 Kamion- ka	Białowieża	Białowieża	Pol.
M	1471	PUJAR	29/IX 1962		879 Stor-Per	973 Puleśna	Niepołomice	Niepołomice	Pol.
M	1472	—	1962		.	.	Białowieża na wolności — i.n.e.	Białowieża na wolności—i.n.e.	Pol.
M	1473	—	1962		.	.	Białowieża na wolności — i.n.e.	Białowieża na wolności—i.n.e.	Pol.
M	1474	—	1962		.	.	Białowieża na wolności — i.n.e.	Białowieża na wolności—i.n.e.	Pol.
M	1475	—	1962		.	.	Białowieża na wolności — i.n.e.	Białowieża na wolności—i.n.e.	Pol.
F	1476	—	1962		.	.	Białowieża na wolności — i.n.e.	Białowieża na wolności—i.n.e.	Pol.
F	1477	—	1962		.	.	Białowieża na wolności — i.n.e.	Białowieża na wolności—i.n.e.	Pol.
F	1478	—	1962		.	.	Białowieża na wolności — i.n.e.	Białowieża na wolności—i.n.e.	Pol.
F	1479	—	1962		.	.	Białowieża na wolności — i.n.e.	Białowieża na wolności—i.n.e.	Pol.
F	1480	MURA	22/III 1962	22/III 1962	1092 Motylok	1235 Muromka	Sierpuchow	Sierpuchow	R.S.F.S.R.
F	1481	BYELOBO- RODKA	25/IV 1962		860 Puchatek	874 Byerłoga	Białowieża III	Białowieża III ByeloR.S.S.R.	
M	1482	BYEMOL	4/V 1962		698 Pul	875 Byegonia	Białowieża III	Białowieża III Byelo R.S.S.R. 22/XII 62 Circus, Moskwa R.S.F.S.R.	
M	1483	BYETON	10/V 1962		1074 Pobór	754 Byeta	Białowieża III	Białowieża III ByeloR.S.S.R.	
F	1484	BYELENA	11/V 1962		698 Pul	1096 Byeljanka	Białowieża III	Białowieża III ByeloR.S.S.R.	

Płeć—Sex	Nr	Nazwa Name	Date—Date of		Ojciec Father	Matka Mother	Hodowca Breeder	Właściciel Owner
			urodz. birth	śmierci death				
F	1485	BYESIEDA	17/V 1962		1074 Pobór	987 Byesiedka	Białowieża III	Białowieża III ByeloR.S.S.R.
F	1486	MULETA	17/V 1962		872 Byeg	696 Pustuleczka	Sierpuchow	Sierpuchow R.S.F.S.R.
F	1487	MUFLONKA	23/V 1962		676 Pustaw	1042 Mufta	Sierpuchow	Sierpuchow R.S.F.S.R.
M	1488	BYEZIZ- WIESTNYJ	23/V 1962		698 Pul	950 Byedowaja II	Białowieża III	Białowieża III ByeloR.S.S.R. 22/XII 62. Circus, Moskwa R.S.F.S.R.
M	1489	MUSZKETON	24/V 1962		972 Byeg	952 Muszka	Sierpuchow	Sierpuchow R.S.F.S.R.
M	1490	MURASZIK	26/V 1962		676 Pustaw	1089 Muraszka	Sierpuchow	Sierpuchow R.S.F.S.R.
M	1491	BYEZUMNYJ	26/V 1962		860 Puchatek	988 Byezumka	Białowieża III	Białowieża III ByeloR.S.S.R. 22/XII 62 Circus, Moskwa R.S.F.S.R.
F	1492	BYENTANA	27/V 1962			1166 Byekmanija	Białowieża III	Białowieża III ByeloR.S.S.R.
F	1493	BYELAJA	28/V 1962		698 Pul	1099 Byelka	Białowieża III	Białowieża III ByeloR.S.S.R.
F	1494	MOSZKARA	28/V 1962	31/V 1962	894 Pokój	877 Moszka	Sierpuchow	Sierpuchow R.S.F.S.R.
M	1495	MOŻŻEWIEL- NIK	29/V 1962	26/X 1962	894 Pokój	1094 Możajka	Sierpuchow	Sierpuchow R.S.F.S.R.
F	1496	MURAWU- SZKA	31/V 1962		872 Byeg	801 Murawka	Sierpuchow	Sierpuchow R.S.F.S.R.
F	1497	BYEŻNAJA	31/V 1962		860 Puchatek	914 Byeżyca	Białowieża III	Białowieża III ByeloR.S.S.R.
M	1498	BYERCZYK	5/VI 1962			1156 Byeatricze II	Białowieża III	Białowieża III ByeloR.S.S.R. 22/XII 62. Circus, Moskwa R.S.F.S.R.
M	1499	MESZCZEREK	11/VI 1962		1241 Murmańsk	1236 Muczołowka	Okskij za- powiednik	Okskij zapowiednik R.S.F.S.R.
M	1500	MUREN	13/VI 1962		676 Pustaw	951 Murka	Sierpuchow	Sierpuchow R.S.F.S.R.

Płeć—Sex	Nr	Nazwa Name	Date—Date of		Ojciec Father	Matka Mother	Hodowca Breeder	Właściciel Owner
			urodz. birth	śmierci death				
M	1501	MEL	16/VI 1962	26/VI 1962	1241 <i>Mur- mańsk</i>	1234 <i>Mucha</i>	Okskij za- powiednik	Okskij zapowiednik R.S.F.S.R.
M	1502	BYEDNYJ	18/VI 1962		860 <i>Puchatek</i>	1044 <i>Byednaja II</i>	Białowieża III	Białowieża III ByeloR.S.S.R. 22/XII 62 Circus, Moskwa R.S.F.S.R.
F	1503	BYEZDA	25/VI 1962		1074 <i>Pobór</i>	986 <i>Byezdna</i>	Białowieża III	Białowieża III ByeloR.S.S.R.
F	1504	MEDUZA	30/VI 1962		1241 <i>Mur- mańsk</i>	1242 <i>Muz- garka</i>	Okskij za- powiednik	Okskij zapowiednik R.S.F.S.R.
F	1505	MURSIJA	6/VII 1962		872 <i>Byeg</i>	871 <i>Murzilka</i>	Sierpuchow	Sierpuchow R.S.F.S.R.
M	1506	BASZTAN	11/VII 1962		1074 <i>Pobór</i>	718 <i>Pliszka</i>	Białowieża III	Białowieża III ByeloR.S.S.R.
F	1507	BYERKA	/VIII 1962		.	1164 <i>Byera</i>	Białowieża III	Białowieża III ByeloR.S.S.R.
M	1508	MOSTOK	22/IX 1962		1092 <i>Motylok</i>	1046 <i>Moskow- ka</i>	Sierpuchow	Sierpuchow R.S.F.S.R.
F	1509	BYEŁOSNIEŻ- KA	/IX 1962		698 <i>Pul</i>	1167 <i>Byelo- duszka</i>	Białowieża III	Białowieża III ByeloR.S.S.R.
F	1510	BYEŁOMOR- KA	/IX 1962		.	837 <i>Byeloczka</i>	Białowieża III	Białowieża III ByeloR.S.S.R.
M	1511	BYEŻANIEC	/IX 1962		.	1100 <i>Byeża</i>	Białowieża III	Białowieża III ByeloR.S.S.R. 22/XII 62 Circus, Moskwa R.S.F.S.R.
F	1512	MOLDOWA	26/X 1962		1092 <i>Motylok</i>	838 <i>Molnija</i>	Sierpuchow	Sierpuchow R.S.F.S.R.
F	1513	BARCOTKA	/X 1962		.	948 <i>Barchatka</i>	Białowieża III	Białowieża III ByeloR.S.S.R.
M	1514	BYEN II	/X 1962		.	1095 <i>Byena</i>	Białowieża III	Białowieża III ByeloR.S.S.R. 22/XII 62. Circus, Moskwa R.S.F.S.R.
F	1515	MORAWA	3/XII 1962		1092 <i>Motylok</i>	1039 <i>Moroszka</i>	Sierpuchow	Sierpuchow R.S.F.S.R.

Płeć—Sex	Nr	Nazwa Name	Data—Date of		Ojciec Father	Matka Mother	Hodowca Breeder	Właściciel Owner	
			urodz. birth	śmierci death					
F	1516	SPERRE	11/V 1962		1053 <i>Sprach- fehler</i>	920 <i>Spreewäl- derin</i>	Springe	Springe	Germ.
M	1517	SPLINT	16/V 1962		1053 <i>Sprach- fehler</i>	803 <i>Spruch- kammer</i>	Springe	Springe	Germ.
M	1518	SPUK	6/VI 1962	10/VI 1962	1053 <i>Sprach- fehler</i>	1253 <i>Spule</i>	Springe	Springe	Germ.
M	1519	SPITZ	7/VII 1962	20/VII I 1962	1053 <i>Sprach- fehler</i>	839 <i>Spritz- gurke</i>	Springe	Springe	Germ.
M	1520	HERZOG	20/VII 1962		960 <i>Herr</i>	850 <i>Heile</i>	Hellabrunn	Hellabrunn	Germ.
F	1521	HEIDRUN	23/IX 1962		960 <i>Herr</i>	693b <i>Heidi</i>	Hellabrunn	Hellabrunn	Germ.
M	1522	EGINOLD	19/V 1962		1056 <i>Sprüh- teufel</i>	1108 <i>Henriette</i>	Hardehausen	Hardehausen	Germ.
M	1523	EGINHARD	20/VI 1962		1056 <i>Sprüh- teufel</i>	1107 <i>Hekla</i>	Hardehausen	Hardehausen	Germ.
M	1524	DUDAS	26/VI 1962		998 <i>Hecht</i>	1001 <i>Herbe</i>	Duisburg	Duisburg 26/X 62. Konrad Miller, Schloss Krechting	Germ.
F	1525	DUSJA	13/VIII 1962		998 <i>Hecht</i>	664 <i>Speiche</i>	Duisburg	Duisburg 26/X 62. Konrad Miller, Schloss Krechting	Germ.
M	1526	DUGO	3/X 1962		998 <i>Hecht</i>	1059 <i>Dusa</i>	Duisburg	Duisburg	Germ.
M	1527	DAVID	9/V 1962	6/VI 1962	829 <i>Pumik</i>	908 <i>Puella</i>	Dammero- wer Warder	Dammerower Warder	Germ.
F	1528	RUX	3/XI 1962	3/XI 1962	1256 <i>Durch- laucht</i>	1257 <i>Duchesse</i>	Hannower	Hannower	Germ.
F	1529	BELLADON- NA	17/VI 1962		888 <i>Heinz</i>	926 <i>Dulce</i>	Zoo Berlin West	Zoo Berlin West	Germ.
M	1530	LIMES	28/II 1962		1020 <i>Pacz</i>	1037 <i>Pula II</i>	Zoo Leipzig	Zoo Leipzig	Germ.
M	1531	FRANKFURT	29/V 1962		789 <i>Plamiec</i>	1138 <i>Potulna</i>	Białowieża	Zoo Frankfurt/M	Germ.

Płeć—Sex	Nr	Nazwa Name	Data—Date of		Ojciec Father	Matka Mother	Hodowca Breeder	Właściciel Owner
			urodz. birth	śmierci death				
F	1532	ARDILLA	29/XII 1962		780 <i>Aramis</i>	683 <i>Artophage</i>	Zoo Amsterdam	Zoo Amsterdam Hol.
F	1533	BLIJEND	31/XII 1962		769 <i>Purjan</i>	1008 <i>Ariana</i>	Zoo Rotterdam	Zoo Rotterdam Hol.
M	1534	AVISSER	24/V 1962	12/VII 1962	1264 <i>Avgott</i>	1188 <i>Avrita</i>	Avesta	A. Johnson Avesta Swed.
M	1535	AVOSSER	8/VII 1962	27/VIII 1962	1006 <i>Avitus</i>	881 <i>Avippa</i>	Avesta	A. Johnson Avesta Swed.
F	1536	AVOLA	9/VII 1962		1115 <i>Avent</i>	1062 <i>Avona</i>	Avesta	A. Johnson Avesta Swed.
F	1537	AVALLA	26/VII 1962	31/VII 1962	806 <i>Stor-Göran</i>	752 <i>Avena</i>	Avesta	A. Johnson Avesta Swed.
F	1538	AVORTA	1/VIII 1962		1006 <i>Avitus</i>	808 <i>Stor-Sig- ne</i>	Avesta	A. Johnson Avesta Swed.
F	1539	AVISSA	13/VIII 1962		652 <i>Pucul</i>	805 <i>Avilla</i>	Avesta	A. Johnson Avesta Swed.
F	1540	AVEXA	13/VIII 1962		1187 <i>Avanti</i>	1005 <i>Avinga</i>	Avesta	A. Johnson Avesta Swed.
M	1541	STORM	6/VII 1962		901 <i>Pulik</i>	1112 <i>Stolla</i>	Zoo Stockholm	Zoo Stockholm (Skansen) Swed.
F	1542	STORINA	20/VII 1962		901 <i>Pulik</i>	1185 <i>Story</i>	Zoo Stockholm	Zoo Stockholm (Skansen) Swed.
M	1543	KOLONIUS	24/IV 1962		637 <i>Stonnas</i>	697 <i>Puszczys- ława</i>	Zoo Köbenhavn	Zoo Köbenhavn Danm.
M	1544	KOMICUS	25/VI 1962		1149 <i>Puszek II</i>	1142 <i>Punorka</i>	Zoo Köbenhavn	Zoo Köbenhavn Danm.
F	1545	KO	25/VIII 1962	25/VIII 1962	637 <i>Stonnas</i>	733 <i>Stor-Lisa</i>	Zoo Köbenhavn	Zoo Köbenhavn Danm.
F	1546	SIVERKA	5/II 1962		815 <i>Putyfar</i>	869 <i>Pumarka</i>	Topolčianky	Topolčianky C.S.R.
M	1547	SUNAR	20/V 1962		993 <i>Byeryeg</i>	1122 <i>Silva</i>	Tatranská Lomnica	Tatranská Lomnica C.S.R.
M	1548	ANPO	7/VII 1962		779 <i>Aristide</i>	885 <i>Anfa</i>	Zoo Antwerpen	Zoo Antwerpen Belg.
F	1549	ANPIA	4/IX 1962		779 <i>Aristide</i>	1124 <i>Anki</i>	Zoo Antwerpen	Zoo Antwerpen Belg.

Płeć—Sex	Nr	Nazwa Name	Data — Date of		Ojciec Father	Matka Mother	Hodowca Breeder	Właściciel Owner	
			urodz. birth	śmierci death					
M	1550	PASTEUR	7/VII 1962		1121 <i>Prak</i>	996 <i>Sprung- latte</i>	Zoo Paris	Zoo Paris	Fran.
F	1551	RODICA	20/V 1962		897 Podarek	823 <i>Pulonka</i>	Hąteg	Hąteg	Rum.
M	1552	JAVOR	15/V 1962	16/V 1962	944 <i>Puszczys- ław</i>	861 <i>Puszysza</i>	Karadjor- djevo	Karadjordjevo	Yug.
M	1553	BRIAR	12/IX 1962	12/IX 1962	1010 <i>Kolum- bus</i>	1011 <i>Kolom- bine</i>	Zoo Chicago	Zoo Chicago	USA
M	1554	CASPAR	24/V 1962		1105 <i>Henry</i>	1195 <i>Nami</i>	Catskill	Catskill	USA
M	1555	CA	29/VII 1962	29/VII 1962	1271 <i>Carlo</i>	1058 <i>Hexe</i>	Catskill	Catskill	USA

Uzupełnienie i poprawki do rejestrów poprzednich
 Additions and corrections to former lists

Płeć—Sex	Nr	Nazwa Name	Data—Date of		Ojciec Father	Matka Mother	Hodowca Breeder	Właściciel Owner
			urodz. birth	śmierci death				
F	548	PLEITE		22/I 1962				
F	581	STOCKA II		15/V 1962				
F	591	HELMA		10/IX 1962				
F	596	PUTKA		25/IX 1962				
M	600	PUGINAŁ		5/XII 1962				
M	607	PLANTUS		3/VIII 1960	str. page 227			
F	611	STONNA		15/V 1962				
M	652	PUCUŁ		15/V 1962				
M	680	PLUDRAK II						31/VIII 62. Alma- Ata zapowiednik Kaz. S.S.R.
M	686	STOR-KLAS		/VI 1961				
F	723	PULOŃKA						27/IV 61. Zoo Kra- ków Pol.
F	733	STOR-LISA						15/V 62. Zoo Aal- borg Danm.
F	748	PUMIANKA						19/IV 61. Zoo Wro- cław Pol.
M	761	PUMEKS						19/IV 61. Zoo Wro- cław Pol.
F	770	POPIELICA		4/XI 1961				
F	776	STOR-INGA		28/V 1962				
F	791	PULKA		20/XI 1962				
F	819	PUDLARKA						17/V 61. Gyarmat- puszta Hung.
M	821	PUZYK		10/X 1962				

Plec—Sex	Nr	Nazwa Name	Data—Date of		Ojciec Father	Matka Mother	Hodowca Breeder	Właściciel Owner
			urodz. birth	śmierci death				
M	825	PUSZCZAN						5/V 62. Borki na wolności — i.n.e.
F	832	POLATUCHA						25/IX 62. Biało-wieża na wolności — i.n.e.
M	873	BYESŁAN		26/VII 1961				
M	888	HEINZ	str. 230 nie F page not					
F	915	BYEREGUSZ- KA		2/XII 1962				
F	927	STOR-FINA						26/III 61. Frostavallen Swed.
M	932	BLIJDOR			str. 236 519 nie 519 page Poganka not Poganka			
M	934	PUER		15/V 1961				
M	936	PUSZKARZ						18/I 62. Zoo Płock Pol.
F	937	PUSZKA						5/V 62. Na wolności — i.n.e.
M	938	PUKACZ						20/IV 62. Zoo Katowice Pol.
M	942	PULOWIEC						20/IV 62. Zoo Katowice Pol.
M	959	HEROLD		27/VIII 1961				
M	990	MUSKAT			str. 227 838 nie 838 page Molnija not Molnija			
F	1007	ARSINÖE		2/V 1961				
M	1026	PUTAR		6/XII 1962				
M	1034	POTOK		15/VIII 1961				
F	1058	HEXE		27/IX 1962				
M	1075	PULPET						5/V 61. Zoo Helsinki Fin.
F	1076	PUSTYNIA						5/V 61. Zoo Helsinki Fin.

Płeć—Sex	Nr	Nazwa Name	Data—Date of		Ojciec Father	Matka Mother	Hodowca Breeder	Właściciel Owner
			urodz. birth	śmierci death				
F	1079	<i>PUSIA</i>						13/I 61. Woden Bulg.
M	1080	<i>PUPIL II</i>						17/V 61. Gyarmat- puszta Hung.
M	1081	<i>PULAR</i>		29/VI 1961				
F	1083	<i>PULISTA</i>						13/I 61. Woden Bulg.
M	1087	<i>PUG II</i>	str. 165, 183, 221 nie page not Pug					
M	1088	<i>MUSSON</i>		21/XI 1960	str. 228 page			
M	1091	<i>BYEGUNOK</i>		/XI 1961				
M	1093	<i>MURZA</i>						13/I 62. Zoo Le- ningrad R.S.F.S.R.
F	1101	<i>SPRILLE</i>		17/VII 1962				
M	1123	<i>SCHORSCH</i>						22/II 61. Springe Germ.
F	1124	<i>ANKI</i>			str. 167 885 page Anfa	nie 885 not Anfa		
M	1128	<i>PULON</i>						4/V 61. Pszczyna Pol.
M	1129	<i>PUSTYLON</i>						13/I 61. Woden Bulg.
F	1138	<i>POTULNA</i>						15/X 61. Zoo Frank- furt/M Germ.
F	1148	<i>PUZOTA</i>		10/V 1961				
M	1149	<i>PUSZEK II</i>						23/VIII 61. Zoo Köbenhavn Danm.
M	1151	<i>PUCK</i>		20/XI 1962				
M	1161	<i>MURAWIEJ</i>		1962				
M	1162	<i>MOCH</i>		/VII 1961				

Płeć—Sex	Nr	Nazwa Name	Data—Date of		Ojciec Father	Matka Mother	Hodowca Breeder	Właściciel Owner
			urodz. birth	śmierci death				
F	1169	MUZIEJANKA						16/II 61. Okskij zapowiednik R.S.F.S.R.
M	1181	DUCE						25/VI 62. Gelsen- kirchen Germ.
F	1191	AROSKA		24/IX 1961				
F	1195	NAMI						13/VII 61. Catskill USA
M	1201	POSZUM						28/VII 62. Biało- wieża III ByeloR.S.S.R.
M	1202	POTOP						4/V 62. Białowieża na wolności — i.n.e.
M	1207	PUKSON	str. page 218	897 Podarek	nie not	897 Podarek		
M	1208	PUZOR						5/V 62. Na wolno- ści — i.n.e.
M	1216	POBRATY- MIEC						15/X 61. Zoo Frankfurt/M Germ.
M	1218	PUKTOR	str. page 218	895 Postęp	nie not	895 Postęp		13/I 61. Woden Bulg.
F	1221	PUSZCZYNA	str. page 201	nie not	M			/IX 61. Zoo Rot- terdam Hol.
F	1224	POSTAWNA						9/VII 62. Biało- wieża III ByeloR.S.S.R.
M	1225	PORUBANEK						25/IX 62. Na wol- ności — i.n.e.
M	1229	POMYŚLNY						28/VII 62. Biało- wieża III ByeloR.S.S.R.
F	1230	PULANKA		21/II 1962				25/XI 61. Zoo Ber- lin East. Germ.
M	1231	POLONEZ						25/IX 62. Na wol- ności — i.n.e.
M	1245	HERD						29/X 62. Duke Lichtenstein Spar- bach Austr.

Płeć—Sex	Nr	Nazwa Name	Data—Date of		Ojciec Father	Matka Mother	Hodowca Breeder	Właściciel Owner
			urodz. birth	śmierci death				
M	1246	BYESZMET						20/XII 62. Alma- Ata zapowiednik Kaz. S.S.R.
M	1249	BYEZMEN	str. page 224	nie not	Byezman			20/XII 62. Alma- Ata zapowiednik Kaz. S.S.R.
F	1250	MOZAJKA						27/XII 62. Biało- wieża III ByeloR.S.S.R.
F	1258	DUSCHE						19/XII 61. Zoo Ber- lin East Germ.
F	1259	DAME		25/IV 1962				
M	1260	TIMUR						25/V 62. Havana Cuba
M	1268	ARTOIS						31/VIII 62. Co- lombo Ceylon
F	1272	JALA	str. page 236	897 Puszczysław	nie not	897 Puszczysław		
F	1283	POLNA						9/VII 62. Biało- wieża III ByeloR.S.S.R.
F	1285	PUZA						5/V 62. Na wolno- ści — i.n.e.
F	1291	PULARDA						17/XII 62. Zoo Ant- werpen Belg.
M	1292	PLON		20/IV 1961				
F	1294	PUSTOSZKA						26/X 62. Zoo Ro- stock Germ.
F	1295	PURPURA II						8/XI 61. Zoo Li- berek C.S.R.
F	1299	PUCHATKA						23/XI 61. Zoo Ro- stock Germ.
M	1301	POMNIK						25/IX 62. Na wol- ności — i.n.e.
M	1304	POMIAN		3/I 1961				
M	1305	MUSTAG						/III 62. Zoo Tallin Est. S.S.R.

Płeć—Sex	Nr	Nazwa Name	Data—Date of		Ojciec Father	Matka Mother	Hodowca Breeder	Właściciel Owner
			urodz. birth	śmierci death				
F	1306	MURAWLAN- KA						15/V 62. Okskij za- powiednik R.S.F.S.R.
F	1309	MURZINKA						10/V 62. Okskij za- powiednik R.S.F.S.R.
F	1310	MURMANKA						15/V 62. Okskij za- powiednik R.S.F.S.R.
M	1314	MOŁODIEC						7/VI 62. Ternnikow R.S.F.S.R.
M	1315	MOŁODCZIK		X 1962				23/VI 61. Krasno- dar R.S.F.S.R.
M	1316	MUSZA						10/V 62. Okskij zapowiednik R.S.F.S.R.
F	1318	MURENA						/VI 62. Gyarmat- puszta Hung.
M	1320	MOŻAJSK						27/XII 62 Biało- wieża III ByeloR.S.S.R.
F	1330	DUALA						19/XII 61. Zoo Ber- lin East Germ.
F	1331	DULAJA						29/X 62. Hella- brunn Germ.
M	1333	TILL						4/X 61. Eberswalde Germ.
M	1336	STOR-OLLE						26/III 61. Frosta- vallen Swed.
F	1342	ARONDE						31/VIII 62. Co- lombo Ceylon
F	1344	BLIJMA	str. page	231 nie not	M			
F	1345	KORONELLA						24/II 62. Zoo Basel Switzerl.
M	1346	KONRAD						24/II 62. Zoo Basel Switzerl.

Spis wszystkich żyjących żubrów na dzień 1. I. 1963
List of all living European Bison, Jan. 1. 1963

Płeć—Sex	Nr	Nazwa Name	Data urodz. Date of birth	Ojciec Father	Matka Mother	Hodowca Breeder	Właściciel Owner	
F	524	BESTE	/VI 1939	237 Benjamin	145 Beresina	Berlin	Białowieża	Pol.
F	735	POJATA	9/V 1948	229 Plisch	519 Poganka	Białowieża	Białowieża na wolności —	Pol. i.n.e.
F	736	PODWIKA	21/V 1948	229 Plisch	520 Polana	Białowieża	Białowieża	Pol.
F	737	PLAMKA II	27/V 1948	546 Pluvius II	547 Plesse	Pszczyna	Białowieża	Pol.
M	738	PODBIPIĘTA	30/V 1948	229 Plisch	674 Poziomka	Białowieża	Białowieża	Pol.
F	740	POŚWIATA	23/VI 1948	229 Plisch	524 Beste	Białowieża	Białowieża	Pol.
M	762	POLEL	18/V 1949	229 Plisch	520 Polana	Białowieża	Białowieża na wolności —	Pol. i.n.e.
M	789	PLAMIEC	10/VI 1950	546 Pluvius II	256 Pleinze	Pszczyna	Białowieża	Pol.
M	792	KARPACZ	7/VIII 1950	575 Plato	631 Plarka	Białowieża	Białowieża	Pol.
F	812	PORĘBA	6/V 1951	229 Plisch	524 Beste	Białowieża	Białowieża na wolności —	Pol. i.n.e.
M	816	POMRUK	22/V 1951	229 Plisch	520 Polana	Białowieża	Białowieża	Pol.
F	827	POGOŃ	23/X 1951	716 Poganin	735 Pojata	Białowieża	Białowieża na wolności —	Pol. i.n.e.
F	831	POZŁOTA	21/XII 1951	716 Poganin	737 Plamka II	Białowieża	Białowieża	Pol.
F	832	POLATUCHA	24/XII 1951	716 Poganin	740 Poświęta	Białowieża	Białowieża na wolności —	Pol. i.n.e.
M	902	PONURY	19/VI 1953	716 Poganin	737 Plamka II	Białowieża	Białowieża	Pol.
F	909	POCIECHA	11/VIII 1953	716 Poganin	524 Beste	Białowieża	Białowieża	Pol.
F	910	POGODNA	14/VIII 1953	738 Podbipięta	736 Podwika	Białowieża	Białowieża na wolności —	Pol. i.n.e.
F	912	KAMIONKA	2/XII 1953	575 Plato	631 Plarka	Białowieża	Białowieża	Pol.
F	939	POLANKA	8/VII 1954	738 Podbipięta	736 Podwika	Białowieża	Białowieża	Pol.

Plec—Sex	Nr	Nazwa Name	Data urodz. Date of birth	Ojciec Father	Matka Mother	Hodowca Breeder	Właściciel Owner
F	940	POŁUDNICA	31/VII 1954	738 Podbipięta	740 Poświęta	Białowieża	Białowieża Pol. na wolności — i.n.e.
F	975	POKUSA	5/VI 1955	792 Karpacz	832 Polatucha	Białowieża	Białowieża Pol.
F	977	POWAGA	3/VII 1955	738 Podbipięta	740 Poświęta	Białowieża	Białowieża Pol.
M	980	PORANEK	14/VII 1955	716 Poganin	524 Beste	Białowieża	Białowieża Pol. na wolności — i.n.e.
M	985	POLAS	7/IX 1955	716 Poganin	736 Podwika	Białowieża	Białowieża Pol. na wolności — i.n.e.
M	1019	POCZET	5/VI 1956	792 Karpacz	827 Pogoń	Białowieża	Białowieża Pol. na wolności — i.n.e.
M	1022	POŚCIG	19/VI 1956	738 Podbipięta	524 Beste	Białowieża	Białowieża Pol. na wolności — i.n.e.
F	1025	POWABNA	12/VII 1956	762 Połel	737 Płamka II	Białowieża	Białowieża Pol. na wolności — i.n.e.
F	1028	POHULANKA	21/VII 1956	902 Ponury	909 Pociecha	Białowieża	Białowieża Pol. na wolności — i.n.e.
F	1032	POGARDA	24/VIII 1956	738 Podbipięta	740 Poświęta	Białowieża	Białowieża Pol. na wolności — i.n.e.
F	1036	PONOWA	24/XI 1956	902 Ponury	859 Pobudka	Białowieża	Białowieża Pol. na wolności — i.n.e.
F	1072	POSAŻNA	14/VI 1957	738 Podbipięta	524 Beste	Białowieża	Białowieża Pol. na wolności — i.n.e.
F	1073	PONĘTNA	18/VI 1957	738 Podbipięta	740 Poświęta	Białowieża	Białowieża Pol.
M	1077	POKORNY	6/VII 1957	902 Ponury	827 Pogoń	Białowieża	Białowieża Pol.
F	1078	POTYCZKA	7/VII 1957	738 Podbipięta	812 Poręba	Białowieża	Białowieża Pol. na wolności — i.n.e.
F	1085	PODKOMO- RZANKA	11/IX 1957	762 Połel	831 Pozłota	Białowieża	Białowieża Pol.
F	1131	KANIA	14/V 1958	792 Karpacz	912 Kamionka	Białowieża	Białowieża Pol.
M	1133	PODSTOLI	17/V 1958	762 Połel	735 Pojata	Białowieża	Białowieża Pol. na wolności — i.n.e.
M	1134	POLEŚNY	18/V 1958	762 Połel	910 Pogodna	Białowieża	Białowieża Pol. na wolności — i.n.e.
F	1136	POCHMUR- NA	26/V 1958	902 Ponury	770 Popielica	Białowieża	Białowieża Pol.

Płeć—Sex	Nr	Nazwa Name	Data urodz. Date of birth	Ojciec Father	Matka Mother	Hodowca Breeder	Właściciel Owner
F	1137	PODOLANKA	4/VI 1958	789 Plamiec	827 Pogoń	Białowieża	Białowieża Pol. na wolności — i.n.e.
F	1140	POCIESZNA	8/VI 1958	816 Pomruk	909 Pociecha	Białowieża	Białowieża Pol. na wolności — i.n.e.
F	1143	PORĘCZNA	26/VI 1958	902 Ponury	740 Poświęta	Białowieża	Białowieża Pol.
F	1144	POGRANICZNA	5/VII 1958	789 Plamiec	975 Pokusa	Białowieża	Białowieża Pol. na wolności — i.n.e.
F	1145	POMYLKA	8/VII 1958	789 Plamiec	977 Powaga	Białowieża	Białowieża Pol. na wolności — i.n.e.
F	1146	PODOBNA	10/VII 1958	789 Plamiec	736 Podwika	Białowieża	Białowieża Pol. na wolności — i.n.e.
M	1200	POSĄG	16/V 1959	980 Poranek	1025 Powabna	Białowieża	Białowieża Pol. na wolności — i.n.e.
M	1202	POTOP	21/V 1959	738 Podbipięta	737 Plamka II	Białowieża	Białowieża Pol. na wolności — i.n.e.
F	1204	PLISZKA II	27/V 1959	789 Plamiec	912 Kamionka	Białowieża	Białowieża Pol.
F	1206	POTĘGA	15/VI 1959	738 Podbipięta	770 Popielica	Białowieża	Białowieża Pol.
M	1214	POKAZ	12/VII 1959	816 Pomruk	909 Pociecha	Białowieża	Białowieża Pol.
M	1219	POSTRACH	26/VII 1959	762 Połel	910 Pogodna	Białowieża	Białowieża Pol. na wolności — i.n.e.
M	1220	POJEDYNEK	27/VII 1959	762 Połel	1032 Pogarda	Białowieża	Białowieża Pol. na wolności — i.n.e.
F	1222	POKAŻNA	30/VII 1959	762 Połel	735 Pojata	Białowieża	Białowieża Pol. na wolności — i.n.e.
M	1223	POSTRZAŁ	9/VIII 1959	762 Połel	812 Poręba	Białowieża	Białowieża Pol. na wolności — i.n.e.
M	1225	PORUBANEK	14/IX 1959	902 Ponury	859 Pobudka	Białowieża	Białowieża Pol. na wolności — i.n.e.
M	1227	POTRZASK	1/X 1959	984 Posusz	827 Pogoń	Białowieża	Białowieża Pol. na wolności — i.n.e.
M	1231	POLONEZ	19/X 1959	902 Ponury	975 Pokusa	Białowieża	Białowieża Pol. na wolności — i.n.e.
M	1281	POCZTOWY	21/V 1960	762 Połel	812 Poręba	Białowieża	Białowieża Pol. na wolności — i.n.e.
M	1282	POGROM	22/V 1960	738 Podbipięta	740 Poświęta	Białowieża	Białowieża Pol.

Płeć—Sex	Nr	Nazwa Name	Data urodz. Date of birth	Ojciec Father	Matka Mother	Hodowca Breeder	Właściciel Owner
F	1284	PLENNA	26/V 1960	789 Plamiec	912 Kamionka	Białowieża	Białowieża Pol.
F	1286	POLISA	1/VI 1960	762 Połel	1028 Pohulanka	Białowieża	Białowieża Pol. na wolności — i.n.e.
F	1290	POKONGRE- SOWA	19/VI 1960	762 Połel	735 Pojata	Białowieża	Białowieża Pol. na wolności — i.n.e.
F	1296	POCHWAŁA	29/VII 1960	762 Połel	1025 Powabna	Białowieża	Białowieża Pol. na wolności — i.n.e.
M	1297	POWÓJ	30/VII 1960	762 Połel	1036 Ponowa	Białowieża	Białowieża Pol. na wolności — i.n.e.
M	1301	POMNIK	5/IX 1960	816 Pomruk	909 Pociecha	Białowieża	Białowieża Pol. na wolności — i.n.e.
F	1356	PLAGA	7/V 1961	789 Plamiec	737 Plamka II	Białowieża	Białowieża Pol.
F	1357	PLATYNA	16/V 1961	789 Plamiec	912 Kamionka	Białowieża	Białowieża Pol.
M	1358	POTOMEK	20/V 1961	762 Połel	735 Pojata	Białowieża na wolności — i.n.e.	Białowieża Pol. na wolności — i.n.e.
F	1360	POLEPA	30/V 1961	980 Poranek	1036 Ponowa	Białowieża na wolności — i.n.e.	Białowieża Pol. na wolności — i.n.e.
M	1365	POEMAT	5/VI 1961	762 Połel	1078 Potyczka	Białowieża na wolności — i.n.e.	Białowieża Pol. na wolności — i.n.e.
F	1367	PLOTKA	24/VI 1961	789 Plamiec	1131 Kania	Białowieża	Białowieża Pol.
F	1370	PODKOWA	7/VII 1961	980 Poranek	910 Pogodna	Białowieża na wolności — i.n.e.	Białowieża Pol. na wolności — i.n.e.
F	1371	POLEWA	7/VII 1961	980 Poranek	1025 Powabna	Białowieża na wolności — i.n.e.	Białowieża Pol. na wolności — i.n.e.
M	1374	POCISK	17/VII 1961	762 Połel	827 Pogoń	Białowieża na wolności — i.n.e.	Białowieża Pol. na wolności — i.n.e.
F	1375	POLITURA	17/VII 1961	980 Poranek	1032 Pogarda	Białowieża na wolności — i.n.e.	Białowieża Pol. na wolności — i.n.e.
F	1380	POSADZKA	12/VIII 1961	1022 Pościg	1028 Pohulanka	Białowieża na wolności — i.n.e.	Białowieża Pol. na wolności — i.n.e.

Płeć—Sex	Nr	Nazwa Name	Data urodz. Date of birth	Ojciec Father	Matka Mother	Hodowca Breeder	Właściciel Owner
M	1384	PODEST	20/IX 1961	980 Poranek	812 Poręba	Białowieża na wolności — i.n.e.	Białowieża na wolności — Pol. i.n.e.
M	1385	PORTAL	21/IX 1961	980 Poranek	940 Południca	Białowieża na wolności — i.n.e.	Białowieża na wolności — Pol. i.n.e.
F	1387	POROHA	22/XI 1961	902 Ponury	736 Podwika	Białowieża	Białowieża Pol.
M	1450	POLESZUK-	21/IV 1961	792 Karpacz	831 Pozłota	Białowieża	Białowieża Pol.
F	1455	PLANETA	2/V 1962	792 Karpacz	737 Plamka II	Białowieża	Białowieża Pol.
M	1459	PORONIN	1/VI 1962	738 Podbipięta	1136 Pochmurna	Białowieża	Białowieża Pol.
F	1464	POLFA	13/VII 1962	738 Podbipięta	740 Poświęta	Białowieża	Białowieża Pol.
F	1469	PLAMA	30/VII 1962	789 Plamiec	1131 Kania	Białowieża	Białowieża Pol.
M	1470	PLUTON	18/VIII 1962	789 Plamiec	912 Kamionka	Białowieża	Białowieża Pol.
M	1472	.	1962	.	.	Białowieża na wolności — i.n.e.	Białowieża na wolności — Pol. i.n.e.
M	1473	.	1962	.	.	Białowieża na wolności — i.n.e.	Białowieża na wolności — Pol. i.n.e.
M	1474	.	1962	.	.	Białowieża na wolności — i.n.e.	Białowieża na wolności — Pol. i.n.e.
M	1475	.	1962	.	.	Białowieża na wolności — i.n.e.	Białowieża na wolności — Pol. i.n.e.
F	1476	.	1962	.	.	Białowieża na wolności — i.n.e.	Białowieża na wolności — Pol. i.n.e.
F	1477	.	1962	.	.	Białowieża na wolności — i.n.e.	Białowieża na wolności — Pol. i.n.e.
F	1478	.	1962	.	.	Białowieża na wolności — i.n.e.	Białowieża na wolności — Pol. i.n.e.
F	1479	.	1962	.	.	Białowieża na wolności — i.n.e.	Białowieża na wolności — Pol. i.n.e.

Płeć—Sex	Nr	Nazwa Name	Data urodz. Date of birth	Ojciec Father	Matka Mother	Hodowca Breeder	Właściciel Owner	
F	790	PUSZCZAN- KA	20/VI 1950	542 Puzon	673 Puszczka	Niepołomice	Niepołomice	Pol.
F	795	PURTANKA	18/IX 1950	542 Puzon	677 Purta	Niepołomice	Niepołomice	Pol.
M	879	STOR-PER	7/V 1952	636 Stoas	660 Storma	Zoo Stockholm	Niepołomice	Pol.
F	903	PUSTELNIA	25/VI 1953	761 Pumeks	725 Paborka	Niepołomice	Niepołomice	Pol.
F	973	PULEŚNA	30/V 1955	671 Pumeks	724 Puszynka	Niepołomice	Niepołomice	Pol.
F	1030	PUCUŁKA	9/VIII 1956	815 Putyfar	790 Puszczanka	Niepołomice	Niepołomice	Pol.
F	1141	PUJANKA	17/VI 1958	949 Byedowyj II	973 Puleśna	Niepołomice	Niepołomice	Pol.
F	1205	PUSTAŁKA	3/VI 1959	879 Stor-Per	903 Pustelnia	Niepołomice	Niepołomice	Pol.
M	1207	PUKSON	23/VI 1959	897 Podarek	973 Puleśna	Niepołomice	Niepołomice	Pol.
M	1209	PUROL	28/VI 1959	879 Stor-Per	795 Purtanka	Niepołomice	Niepołomice	Pol.
M	1211	PUTAMIR	9/VII 1959	879 Stor-Per	596 Putka	Niepołomice	Niepołomice	Pol.
M	1288	PULAS	9/VI 1960	879 Stor-Per	973 Puleśna	Niepołomice	Niepołomice	Pol.
F	1289	PUROSA	14/VI 1960	879 Stor-Per	795 Purtanka	Niepołomice	Niepołomice	Pol.
F	1293	PUCERTA	6/VII 1960	879 Stor-Per	1030 Puculka	Niepołomice	Niepołomice	Pol.
F	1300	PUCZAJA	17/VIII 1960	879 Stor-Per	790 Puszczanka	Niepołomice	Niepołomice	Pol.
M	1302	PUSTELNIK II	12/IX 1960	879 Stor-Per	903 Pustelnia	Niepołomice	Niepołomice	Pol.
M	1376	PUCZ	17/VII 1961	879 Stor-Per	790 Puszczanka	Niepołomice	Niepołomice	Pol.
F	1386	PUCELA	24/IX 1961	879 Stor-Per	1030 Puculka	Niepołomice	Niepołomice	Pol.
M	1453	PUSTAN	1/V 1962	879 Stor-Per	903 Pustelnia	Niepołomice	Niepołomice	Pol.
M	1456	PURUS	9/V 1962	879 Stor-Per	795 Purtanka	Niepołomice	Niepołomice	Pol.

Płeć—Sex	Nr	Nazwa Name	Data urodz. Date of birth	Ojciec Father	Matka Mother	Hodowca Breeder	Właściciel Owner	
M	1462	PUSZCZAR	30/VI 1962	879 <i>Stor-Per</i>	790 <i>Puszczanka</i>	Niepołomice	Niepołomice	Pol.
F	1466	PUCNOTA	20/VII 1962	879 <i>Stor-Per</i>	1030 <i>Puculka</i>	Niepołomice	Niepołomice	Pol.
M	1471	PUJAR	29/IX 1962	879 <i>Stor-Per</i>	973 <i>Puleśna</i>	Niepołomice	Niepołomice	Pol.
F	725	PUBORKA	17/X 1947	229 <i>Plisch</i>	501 <i>Pużanka</i>	Białowieża	Pszczyna	Pol.
F	941	PUSŁONKA	13/VIII 1954	761 <i>Pumeks</i>	748 <i>Pumianka</i>	Niepołomice	Pszczyna	Pol.
M	949	BYEDOWYJ II	28/VI 1954	698 <i>Pul</i>	775 <i>Plennica</i>	Białowieża III	Pszczyna	Pol.
F	979	PURELLA	8/VII 1955	761 <i>Pumeks</i>	723 <i>Pułomka</i>	Niepołomice	Pszczyna	Pol.
F	1021	PUSKALKA	6/VI 1956	761 <i>Pumeks</i>	723 <i>Pułomka</i>	Pszczyna	Pszczyna	Pol.
F	1070	PUTNIA	25/V 1957	815 <i>Putyjar</i>	725 <i>Puborka</i>	Pszczyna	Pszczyna	Pol.
M	1128	PULON	9/IV 1958	879 <i>Stor-Per</i>	823 <i>Pułomka</i>	Niepołomice	Pszczyna	Pol.
M	1210	PULOM	1/VII 1959	761 <i>Pumeks</i>	723 <i>Pułomka</i>	Pszczyna	Pszczyna	Pol.
M	1212	PUSŁON	10/VII 1959	949 <i>Byedowyj II</i>	941 <i>Pusłonka</i>	Pszczyna	Pszczyna	Pol.
M	1213	PUMIAN	12/VII 1959	761 <i>Pumeks</i>	748 <i>Pumianka</i>	Pszczyna	Pszczyna	Pol.
M	1217	PUCEK	22/VII 1959	761 <i>Pumeks</i>	725 <i>Puborka</i>	Pszczyna	Pszczyna	Pol.
M	1228	PUCHACZ	8/X 1959	949 <i>Byedowyj II</i>	979 <i>Purella</i>	Pszczyna	Pszczyna	Pol.
M	1287	PULPIT	6/VI 1960	761 <i>Pumeks</i>	748 <i>Pumianka</i>	Pszczyna	Pszczyna	Pol.
F	1303	PURORA	21/IX 1960	761 <i>Pumeks</i>	819 <i>Pudlarka</i>	Pszczyna	Pszczyna	Pol.
F	1369	PUSŁAWA	28/VI 1961	949 <i>Byedowyj II</i>	941 <i>Pusłonka</i>	Pszczyna	Pszczyna	Pol.
M	1378	PURLAN	28/VII 1961	949 <i>Byedowyj II</i>	979 <i>Purella</i>	Pszczyna	Pszczyna	Pol.
M	1379	PUSKAL	10/VIII 1961	949 <i>Byedowyj II</i>	1021 <i>Puskalka</i>	Pszczyna	Pszczyna	Pol.

Płeć—Sex	Nr	Nazwa Name	Data urodz. Date of birth	Ojciec Father	Matka Mother	Hodowca Breeder	Właściciel Owner	
F	1381	PUMILA	15/VIII 1961	761 <i>Pumeks</i>	725 <i>Puborka</i>	Pszczyzna	Pszczyzna	Pol.
F	1451	PULENA	26/IV 1962	949 <i>Byedowyj II</i>	1070 <i>Putnia</i>	Pszczyzna	Pszczyzna	Pol.
M	1458	PURI	31/V 1962	949 <i>Byedowyj II</i>	941 <i>Puslonka</i>	Pszczyzna	Pszczyzna	Pol.
F	1467	PUNINA	22/VII 1962	949 <i>Byedowyj II</i>	1021 <i>Puskalka</i>	Pszczyzna	Pszczyzna	Pol.
M	1468	PUREK	28/VII 1962	949 <i>Byedowyj II</i>	725 <i>Puborka</i>	Pszczyzna	Pszczyzna	Pol.
M	946	PURTAN	30/IX 1954	542 <i>Puzon</i>	677 <i>Purta</i>	Niepołomice	Smardzewice	Pol.
M	984	POSUSZ	18/VIII 1955	738 <i>Podbipięta</i>	831 <i>Pozłota</i>	Białowieża	Smardzewice	Pol.
M	1038	PULS	6/XII 1956	829 <i>Pumik</i>	823 <i>Pulonka</i>	Niepołomice	Smardzewice	Pol.
M	1071	PORYW	7/VI 1957	738 <i>Podbipięta</i>	770 <i>Popielica</i>	Białowieża	Smardzewice	Pol.
M	1082	POZEW	31/VII 1957	902 <i>Ponury</i>	736 <i>Podwika</i>	Białowieża	Smardzewice	Pol.
M	1084	PULAP	24/VIII 1957	829 <i>Pumik</i>	861 <i>Puszysta</i>	Smardze- wice	Smardzewice	Pol.
F	724	PUSZYŃKA	26/IX 1947	542 <i>Puzon</i>	596 <i>Putka</i>	Niepołomice	Borki	Pol.
F	760	PUZORKA	11/V 1949	542 <i>Puzon</i>	596 <i>Putka</i>	Niepołomice	Borki	Pol.
M	825	PUSZCZAN	25/VIII 1951	542 <i>Puzon</i>	673 <i>Puszcza</i>	Niepołomice	Borki na wolności —	Pol. i.n.e.
F	935	PUNITA	19/V 1954	761 <i>Pumeks</i>	724 <i>Puszynka</i>	Niepołomice	Borki	Pol.
F	937	PUSZKA	26/VI 1954	761 <i>Pumeks</i>	760 <i>Puzorka</i>	Niepołomice	Borki na wolności —	Pol. i.n.e.
M	1150	PUKS	6/X 1958	825 <i>Puszczan</i>	937 <i>Puszka</i>	Borki	Borki	Pol.
M	1203	PUNIT	25/V 1959	825 <i>Puszczan</i>	935 <i>Punita</i>	Borki	Borki	Pol.
M	1208	PUZOR	25/VI 1959	825 <i>Puszczan</i>	760 <i>Puzorka</i>	Borki	Borki na wolności —	Pol. i.n.e.
F	1232	PUZONKA	5/XI 1959	825 <i>Puszczan</i>	724 <i>Puszynka</i>	Borki	Borki	Pol.

Płeć—Sex	Nr	Nazwa Name	Data urodz. Date of birth	Ojciec Father	Matka Mother	Hodowca Breeder	Właściciel Owner
F	1285	PUZA	26/V 1960	825 <i>Puszczan</i>	760 <i>Puzorka</i>	Borki	Borki na wolności — Pol. i.n.e.
M	1355	PUSZYSTY	6/V 1961	825 <i>Puszczan</i>	724 <i>Puszynka</i>	Borki	Borki na wolności — Pol. i.n.e.
M	1359	PUZYN	20/V 1961	825 <i>Puszczan</i>	760 <i>Puzorka</i>	Borki	Borki Pol.
M	1457	PUZAN	30/V* 1962	825 <i>Puszczan</i>	760 <i>Puzorka</i>	Borki	Borki Pol.
F	1460	PUNITKA	3/VI 1962	825 <i>Puszczan</i>	935 <i>Punita</i>	Borki	Borki Pol.
F	1463	PUSZKOTKA	5/VII 1962	825 <i>Puszczan</i>	937 <i>Puszka</i>	Borki na wolności — i.n.e.	Borki na wolności — Pol. i.n.e.
M	895	POSTĘP	15/V 1953	738 Podbipięta	740 Poświęta	Białowieża	Zoo Warszawa Pol.
M	1233	ZODJAK	7/XI 1959	879 <i>Stor-Per</i>	791 <i>Pulka</i>	Niepołomice	Zoo Warszawa Pol.
M	1454	ZON	1/V 1962	895 Postęp	791 <i>Pulka</i>	Zoo Warszawa	Zoo Warszawa Pol.
M	978	POLOT	6/VII 1955	716 Poganin	859 Pobudka	Białowieża	Zoo Oliwa Pol.
F	1023	ZOLA	25/VI 1956	824 Plater	674 Poziomka	Zoo Warszawa	Zoo Oliwa Pol.
M	1130	POSEŁ	5/V 1958	792 Karpacz	859 Pobudka	Białowieża	Zoo Oliwa Pol.
F	1215	ZOLIWA	14/VII 1959	978 Polot	1023 Zola	Zoo Oliwa	Zoo Oliwa Pol.
F	1383	ZOGDA	10/IX 1961	978 Polot	1023 Zola	Zoo Oliwa	Zoo Oliwa Pol.
F	748	PUMIANKA	24/X 1948	542 <i>Puzon</i>	242 <i>Puma</i>	Niepołomice	Zoo Wrocław Pol.
M	761	PUMEKS	16/V 1949	542 <i>Puzon</i>	673 <i>Puszczka</i>	Niepołomice	Zoo Wrocław Pol.
M	1382	ZOMBR	4/IX 1961	761 <i>Pumeks</i>	748 <i>Pumianka</i>	Zoo Wrocław	Zoo Wrocław Pol.
M	938	PUKACZ	26/VI 1954	761 <i>Pumeks</i>	791 <i>Pulka</i>	Niepołomice	Zoo Katowice Pol.
M	942	PULOWIEC	15/VIII 1954	761 <i>Pumeks</i>	725 <i>Puborka</i>	Niepołomice	Zoo Katowice Pol.
F	723	PULOMKA	15/VIII 1947	542 <i>Puzon</i>	242 <i>Puma</i>	Niepołomice	Zoo Kraków Pol.

Płeć—Sex	Nr	Nazwa Name	Data urodz. Date of birth	Ojciec Father	Matka Mother	Hodowca Breeder	Właściciel Owner
M	862	PUDELEK	21/VI 1952	671 <i>Pumeks</i>	760 <i>Puzorka</i>	Niepołomice	Zoo Kraków Pol.
M	822	PLAWIK	30/VI 1951	546 Pluvius II	577 Plastik II	Pszczyna	Zoo Łódź Pol.
F	859	POBUDKA	1/VI 1952	738 Podbipięta	736 Podwika	Białowieża	Zoo Łódź Pol.
F	1461	ZOLÓDKA	26/VI 1962	822 Plawik	859 Pobudka	Zoo Łódź	Zoo Łódź Pol.
M	936	PUSZKARZ	31/V 1954	761 <i>Pumeks</i>	723 <i>Pułomka</i>	Niepołomice	Zoo Płock Pol.
M	817	POPAS	25/V 1951	229 Plisch	715 Pożoga	Białowieża	Zoo Poznań Pol.
M	1087	PUG	13/XII 1957	825 <i>Puszczan</i>	760 <i>Puzorka</i>	Borki	Popielno Pol.
F	624	PURPURA	29/IV 1943	229 Plisch	242 <i>Puma</i>	Białowieża	Białowieża III ByeloR.S.S.R.
M	698	PUL	8/XI 1946	229 Plisch	517 <i>Pula</i>	Białowieża	Białowieża III ByeloR.S.S.R.
F	718	PLISZKA	23/VI 1947	546 Pluvius II	268 Plotkarka	Pszczyna	Białowieża III ByeloR.S.S.R.
F	754	BYETA	5/V 1948	600 <i>Puginał</i>	517 <i>Pula</i>	Białowieża III	Białowieża III ByeloR.S.S.R.
F	775	PLENNICA	30/VIII 1949	546 Pluvius II	268 Plotkarka	Pszczyna	Białowieża III ByeloR.S.S.R.
F	833	BYEŁUŻKA	8/V 1951	675 <i>Pustosz</i>	268 Plotkarka	Białowieża III	Białowieża III ByeloR.S.S.R.
F	834	BYERIOZKA	1/VI 1951	675 <i>Pustosz</i>	624 <i>Purpura</i>	Białowieża III	Białowieża III ByeloR.S.S.R.
F	837	BYEŁOCZKA	22/VI 1951	675 <i>Pustosz</i>	718 Pliszka	Białowieża III	Białowieża III ByeloR.S.S.R.
M	860	PUCHATEK	11/VI 1952	761 <i>Pumeks</i>	723 <i>Pułomka</i>	Niepołomice	Białowieża III ByeloR.S.S.R.
F	874	BYERŁOGA	4/VIII 1952	675 <i>Pustosz</i>	268 Plotkarka	Białowieża III	Białowieża III ByeloR.S.S.R.
F	875	BYEGONIA	22/VIII 1952	675 <i>Pustosz</i>	718 Pliszka	Białowieża III	Białowieża III ByeloR.S.S.R.
F	914	BYEŻYCA	22/IX 1953	675 <i>Pustosz</i>	268 Plotkarka	Białowieża III	Białowieża III ByeloR.S.S.R.
M	945	POPIEL	16/X 1954	738 Podbipięta	770 Popielica	Białowieża	Białowieża III ByeloR.S.S.R.

Płeć—Sex	Nr	Nazwa Name	Data urodz. Date of birth	Ojciec Father	Matka Mother	Hodowca Breeder	Właściciel Owner
F	948	BARCHATKA	29/IV 1954	720 Plusz	718 Pliszka	Białowieża III	Białowieża III ByeloR.S.S.R.
F	950	BYEDOWAJA II	18/XI 1954	872 Byeg	837 Byeloczka	Białowieża III	Białowieża III ByeloR.S.S.R.
F	986	BYEZDNA	3/V 1955	675 Pustosz	754 Byeta	Białowieża III	Białowieża III ByeloR.S.S.R.
F	987	BYESIEDKA	3/V 1955	.	624 Purpura	Białowieża III	Białowieża III ByeloR.S.S.R.
F	898	BYEZUMKA	4/VI 1955	.	833 Byełużka	Białowieża III	Białowieża III ByeloR.S.S.R.
M	1031	PODCHORA- ZY	20/VIII 1956	902 Ponury	736 Podwika	Białowieża	Białowieża III ByeloR.S.S.R.
F	1044	BYEDNAJA II	8/VI 1956	675 Pustosz	624 Purpura	Białowieża III	Białowieża III ByeloR.S.S.R.
M	1048	BYELUGA	17/IX 1956	675 Pustosz	718 Pliszka	Białowieża III	Białowieża III ByeloR.S.S.R.
M	1074	POBÓR	26/VI 1957	738 Podbipięta	737 Płamka II	Białowieża	Białowieża III ByeloR.S.S.R.
F	1095	BYENA	21/VII 1957	860 Puchatek	874 Byerloga	Białowieża III	Białowieża III ByeloR.S.S.R.
F	1096	BYELJANKA	2/VIII 1957	698 Pul	834 Byeriozka	Białowieża III	Białowieża III ByeloR.S.S.R.
F	1099	BYELKA	4/IX 1957	860 Puchatek	950 Byedowaja II	Białowieża III	Białowieża III ByeloR.S.S.R.
F	1100	BYEŻA	17/X 1957	675 Pustosz	754 Byeta	Białowieża III	Białowieża III ByeloR.S.S.R.
F	1156	BYEATRICZE II	23/V 1958	698 Pul	875 Byegonia	Białowieża III	Białowieża III ByeloR.S.S.R.
M	1157	MOŁOCH	26/V 1958	764 Pobug	838 Mołnija	Sierpuchow	Białowieża III ByeloR.S.S.R.
M	1158	BYENIEFIS	/V 1958	860 Puchatek	988 Byezumka	Białowieża III	Białowieża III ByeloR.S.S.R.
F	1164	BYERA	/VII 1958	860 Puchatek	833 Byełużka	Białowieża III	Białowieża III ByeloR.S.S.R.
F	1166	BYEKMANI- JA	/VII 1958	860 Puchatek	914 Byeżyca	Białowieża III	Białowieża III ByeloR.S.S.R.
F	1167	BYEŁODU- SZKA	/VIII 1958	860 Puchatek	950 Byedowaja II	Białowieża III	Białowieża III ByeloR.S.S.R.
M	1170	BYEŁYJ	/IX 1958	860 Puchatek	837 Byeloczka	Białowieża III	Białowieża III ByeloR.S.S.R.

Płeć—Sex	Nr	Nazwa Name	Data urodz. Date of birth	Ojciec Father	Matka Mother	Hodowca Breeder	Właściciel Owner
M	1171	BYESIONOK	X 1958	860 <i>Puchatek</i>	834 <i>Byeriozka</i>	Białowieża III	Białowieża III ByeloR.S.S.R.
M	1172	BYENTOS	2/XI 1958	698 <i>Pul</i>	915 <i>Byereguszka</i>	Białowieża III	Białowieża III ByeloR.S.S.R.
M	1201	POSZUM	19/V 1959	738 Podbipięta	740 Poświata	Białowieża	Białowieża III ByeloR.S.S.R.
F	1224	POSTAWNA	2/IX 1959	902 Ponury	977 Powaga	Białowieża	Białowieża III ByeloR.S.S.R.
M	1229	POMYŚLNY	9/X 1959	902 Ponury	736 Podwika	Białowieża	Białowieża III ByeloR.S.S.R.
M	1237	MOCHOWIK	10/VI 1959	764 Pobug	877 Moszka	Sierpuchow	Białowieża III ByeloR.S.S.R.
F	1238	BYENGALKA	21/VI 1959	698 <i>Pul</i>	875 <i>Byegonia</i>	Białowieża III	Białowieża III ByeloR.S.S.R.
M	1239	BYERYLL	24/VI 1959	698 <i>Pul</i>	775 Plennica	Białowieża III	Białowieża III ByeloR.S.S.R.
F	1240	BYEREZYNA II	/VI 1959	860 <i>Puchatek</i>	874 <i>Byerloga</i>	Białowieża III	Białowieża III ByeloR.S.S.R.
M	1243	MOLCZOK	8/VII 1959	764 Pobug	838 Mohnija	Sierpuchow	Białowieża III ByeloR.S.S.R.
M	1244	MOSKWICZ	17/VII 1959	764 Pobug	954 Moskwiczka	Sierpuchow	Białowieża III ByeloR.S.S.R.
M	1245	BYERET	26/VII 1959	698 <i>Pul</i>	718 Pliszka	Białowieża III	Białowieża III ByeloR.S.S.R.
F	1247	BYEZDELNI- CA	/VII 1959	860 <i>Puchatek</i>	950 <i>Byedowaja II</i>	Białowieża III	Białowieża III ByeloR.S.S.R.
M	1248	BYETSI	/VII 1959	860 <i>Puchatek</i>	987 <i>Byesiedka</i>	Białowieża III	Białowieża III ByeloR.S.S.R.
F	1250	MOZAJKA	14/IX 1959	894 Pokój	715 Pożoga	Sierpuchow	Białowieża III ByeloR.S.S.S.
F	1251	BYERDANKA	20/X 1959	698 <i>Pul</i>	948 Barchatka	Białowieża III	Białowieża III ByeloR.S.S.R.
F	1283	POLNA	23/V 1960	738 Podbipięta	770 Popielica	Białowieża	Białowieża III ByeloR.S.S.R.
M	1308	BYEKON	12/VI 1960	698 <i>Pul</i>	775 Plennica	Białowieża III	Białowieża III ByeloR.S.S.R.
M	1311	BYEZ- SMIERTNYJ	21/VI 1960	698 <i>Pul</i>	875 <i>Byegonia</i>	Białowieża III	Białowieża III ByeloR.S.S.R.
F	1312	BYERIOZA	23/VI 1960	860 <i>Puchatek</i>	834 <i>Byeriozka</i>	Białowieża III	Białowieża III ByeloR.S.S.R.

Płeć—Sex	Nr	Nazwa Name	Data urodz. Date of birth	Ojciec Father	Matka Mother	Hodowca Breeder	Właściciel Owner
F	1313	BYEZUMNA- JA	29/VI 1960	860 <i>Puchatek</i>	950 <i>Byedowaja II</i>	Białowieża III	Białowieża III ByeloR.S.S.R.
M	1319	BYEDNIAK	/VII 1960	860 <i>Puchatek</i>	1044 <i>Byednaja II</i>	Białowieża III	Białowieża III ByeloR.S.S.R.
M	1320	MOŻAJSK	26/VII 1960	1092 Motylok	1094 Możajka	Sierpuchow	Białowieża III ByeloR.S.S.R.
F	1324	BYEZBREŻ- NAJA	/VIII 1960	698 <i>Pul</i>	837 <i>Byeloczka</i>	Białowieża III	Białowieża III ByeloR.S.S.R.
M	1326	BYEŻENIEC	/X 1960	860 <i>Puchatek</i>	874 <i>Byerloga</i>	Białowieża III	Białowieża III ByeloR.S.S.R.
M	1327	BYERENDEJ	7/XI 1960	860 <i>Puchatek</i>	1100 <i>Byeża</i>	Białowieża III	Białowieża III ByeloR.S.S.R.
F	1328	BYEZDARNA- JA	16/XII 1960	860 <i>Puchatek</i>	986 <i>Byezdna</i>	Białowieża III	Białowieża III ByeloR.S.S.R.
F	1361	POKUTA	30/V 1961	902 Ponury	977 Powaga	Białowieża	Białowieża III ByeloR.S.S.R.
F	1362	POSADA	31/V 1961	902 Ponury	939 Połanka	Białowieża	Białowieża III ByeloR.S.S.R.
M	1366	POWÓD	13/VI 1961	738 Podbipięta	740 Poświęta	Białowieża	Białowieża III ByeloR.S.S.R.
M	1377	POLAN	23/VII 1961	738 Podbipięta	975 Pokusa	Białowieża	Białowieża III ByeloR.S.S.R.
M	1388	BYEZSER- DECZNYJ	29/I 1961	860 <i>Puchatek</i>	624 <i>Purpura</i>	Białowieża III	Białowieża III ByeloR.S.S.R.
F	1396	BYEŻENKA	17/VI 1961	860 <i>Puchatek</i>	1100 <i>Byeża</i>	Białowieża III	Białowieża III ByeloR.S.S.R.
M	1397	BYERDYSZ	/VI 1961	698 <i>Pul</i>	948 Barchatka	Białowieża III	Białowieża III ByeloR.S.S.R.
M	1398	BYEGUN	2/VII 1961	860 <i>Puchatek</i>	1044 <i>Byednaja II</i>	Białowieża III	Białowieża III ByeloR.S.S.R.
M	1399	BYELOMOR II	/VII 1961	860 <i>Puchatek</i>	837 <i>Byeloczka</i>	Białowieża III	Białowieża III ByeloR.S.S.R.
F	1403	BYEZPRI- DANNICA	/VIII 1961	698 <i>Pul</i>	775 Plennica	Białowieża III	Białowieża III ByeloR.S.S.R.
M	1406	BYELUŻNYJ	8/XI 1961	860 <i>Puchatek</i>	1048 <i>Byeluga</i>	Białowieża III	Białowieża III ByeloR.S.S.R.
F	1481	BYELOBO- RODKA	25/IV 1962	860 <i>Puchatek</i>	874 <i>Byerloga</i>	Białowieża III	Białowieża III ByeloR.S.S.R.
M	1483	BYETON	10/V 1962	1074 Pobór	754 <i>Byeta</i>	Białowieża III	Białowieża III ByeloR.S.S.R.

Płeć—Sex	Nr	Nazwa Name	Data urodz. Date of birth	Ojciec Father	Matka Mother	Hodowca Breeder	Właściciel Owner
F	1484	BYELENA	11/V 1962	698 Pul	1096 Byeljanka	Białowieża III	Białowieża III ByeloR.S.S.R.
F	1485	BYESIEDA	17/V 1962	1074 Pobór	987 Byesiedka	Białowieża III	Białowieża III ByeloR.S.S.R.
F	1492	BYENTANA	27/V 1962	.	1166 Byekmanija	Białowieża III	Białowieża III ByeloR.S.S.R.
F	1493	BYELAJA	28/V 1962	698 Pul	1099 Byelka	Białowieża III	Białowieża III ByeloR.S.S.R.
F	1497	BYEŻNAJA	31/V 1962	860 Puchatek	914 Byeżyca	Białowieża III	Białowieża III ByeloR.S.S.R.
F	1503	BYEZDA	25/VI 1962	1074 Pobór	986 Byezdna	Białowieża III	Białowieża III ByeloR.S.S.R.
M	1506	BASZTAN	11/VII 1962	1074 Pobór	718 Pliszka	Białowieża III	Białowieża III ByeloR.S.S.R.
F	1507	BYERKA	/VIII 1962	.	1164 Byera	Białowieża III	Białowieża III ByeloR.S.S.R.
F	1509	BYEŁOSNIEŻ- KA	/IX 1962	698 Pul	1167 Byeloduszka	Białowieża III	Białowieża III ByeloR.S.S.R.
F	1510	BYEŁOMOR- KA	/IX 1962	.	837 Byeloczka	Białowieża III	Białowieża III ByeloR.S.S.R.
F	1513	BARCROT- KA	/X 1962	.	948 Barchatka	Białowieża III	Białowieża III ByeloR.S.S.R.
M	676	PUSŁAW	1/VII 1945	229 Plisch	517 Pula	Białowieża	Sierpuchow R.S.F.S.R.
F	696	PUSTULECZ- KA	15/VI 1946	542 Puzon	520 Polana	Białowieża	Sierpuchow R.S.F.S.R.
F	715	POŻOGA	20/V 1947	229 Plisch	520 Polana	Białowieża	Sierpuchow R.S.F.S.R.
F	788	POMSTA	7/VI 1950	229 Plisch	520 Polana	Białowieża	Sierpuchow R.S.F.S.R.
F	801	MURAWKA	29/V 1950	676 Pusław	696 Pustuleczka	Sierpuchow	Sierpuchow R.S.F.S.R.
F	838	MOLNIJA	10/VIII 1951	679 Pleciuch II	547 Plesse	Sierpuchow	Sierpuchow R.S.F.S.R.
F	871	MURZILKA	18/V 1952	676 Pusław	696 Pustuleczka	Sierpuchow	Sierpuchow R.S.F.S.R.
M	872	BYEG	17/VI 1952	680 Pludrak II	624 Purpura	Białowieża III	Sierpuchow R.S.F.S.R.
F	877	MOSZKA	29/X 1952	679 Pleciuch II	715 Pożoga	Sierpuchow	Sierpuchow R.S.F.S.R.

Płeć—Sex	Nr	Nazwa Name	Data urodz. Date of birth	Ojciec Father	Matka Mother	Hodowca Breeder	Właściciel Owner
M	894	POKÓJ	14/V 1953	738 Podbipięta	770 Popielica	Białowieża	Sierpuchow R.S.F.S.R.
F	951	MURKA	14/V 1954	679 Pleciuch II	801 Murawka	Sierpuchow	Sierpuchow R.S.F.S.R.
F	952	MUSZKA	20/V 1954	676 Pusław	696 Pustuleczka	Sierpuchow	Sierpuchow R.S.F.S.R.
F	954	MOSKWICZ- KA	1/XI 1954	679 Pleciuch II	715 Pożoga	Sierpuchow	Sierpuchow R.S.F.S.R.
F	1039	MOROSZKA	10/V 1956	679 Pleciuch II	715 Pożoga	Sierpuchow	Sierpuchow R.S.F.S.R.
F	1042	MUFTA	23/V 1956	872 Byeg	696 Pustuleczka	Sierpuchow	Sierpuchow R.S.F.S.R.
F	1046	MOSKOWKA	23/VII 1956	679 Pleciuch II	788 Pomsta	Sierpuchow	Sierpuchow R.S.F.S.R.
F	1089	MURASZKA	29/V 1957	872 Byeg	801 Murawka	Sierpuchow	Sierpuchow R.S.F.S.R.
M	1092	MOTYLOK	8/VI 1957	764 Pobug	788 Pomsta	Sierpuchow	Sierpuchow R.S.F.S.R.
F	1094	MOŻAJKA	17/VI 1957	764 Pobug	715 Pożoga	Sierpuchow	Sierpuchow R.S.F.S.R.
F	1235	MUROMKA	28/V 1959	872 Byeg	801 Murawka	Sierpuchow	Sierpuchow R.S.F.S.R.
F	1307	MORIANKA	3/VI 1960	894 Pokój	1039 Moroszka	Sierpuchow	Sierpuchow R.S.F.S.R.
F	1317	MUTOWKA	8/VII 1960	676 Pusław	1042 Mufta	Sierpuchow	Sierpuchow R.S.F.S.R.
F	1322	MOTOWKA	2/VIII 1960	894 Pokój	1046 Moskowka	Sierpuchow	Sierpuchow R.S.F.S.R.
F	1325	MOSTA	12/IX 1960	894 Pokój	788 Pomsta	Sierpuchow	Sierpuchow R.S.F.S.R.
F	1389	MUSKWA	17/V 1961	872 Byeg	696 Pustuleczka	Sierpuchow	Sierpuchow R.S.F.S.R.
F	1390	MOTORKA	23/V 1961	894 Pokój	877 Moszka	Sierpuchow	Sierpuchow R.S.F.S.R.
M	1394	MUCHTAR	5/VI 1961	676 Pusław	1042 Mufta	Sierpuchow	Sierpuchow R.S.F.S.R.
M	1401	MUCHTADIR	4/VIII 1961	872 Byeg	801 Murawka	Sierpuchow	Sierpuchow R.S.F.S.R.
M	1402	MORSZANSKI	13/VIII 1961	894 Pokój	1039 Moroszka	Sierpuchow	Sierpuchow R.S.F.S.R.

Płeć—Sex	Nr	Nazwa Name	Data urodz. Date of birth	Ojciec Father	Matka Mother	Hodowca Breeder	Właściciel Owner
F	1404	MOŁOŻKA	4/IX 1961	894 Pokój	838 Molnija	Sierpuchow	Sierpuchow R.S.F.S.R.
M	1405	MOSKOWIT	22/IX 1961	894 Pokój	1046 Moskowka	Sierpuchow	Sierpuchow R.S.F.S.R.
F	1486	MULETA	17/V 1962	872 Byeg	696 Pustuleczka	Sierpuchow	Sierpuchow R.S.F.S.R.
F	1487	MUFLONKA	23/V 1962	676 Pustaw	1042 Mufta	Sierpuchow	Sierpuchow R.S.F.S.R.
M	1489	MUSZKETON	24/V 1962	872 Byeg	952 Muszka	Sierpuchow	Sierpuchow R.S.F.S.R.
M	1490	MURASZIK	26/V 1962	676 Pustaw	1089 Muraszka	Sierpuchow	Sierpuchow R.S.F.S.R.
F	1496	MURAWUSZ- KA	31/V 1962	872 Byeg	801 Murawka	Sierpuchow	Sierpuchow R.S.F.S.R.
M	1500	MUREN	13/VI 1962	676 Pustaw	951 Murka	Sierpuchow	Sierpuchow R.S.F.S.R.
F	1505	MURSIJA	6/VII 1962	872 Byeg	871 Murzilka	Sierpuchow	Sierpuchow R.S.F.S.R.
M	1508	MOSTOK	22/IX 1962	1092 Motylok	1046 Moskowka	Sierpuchow	Sierpuchow R.S.F.S.R.
F	1512	MOLDOWA	26/X 1962	1092 Motylok	838 Molnija	Sierpuchow	Sierpuchow R.S.F.S.R.
F	1515	MORAWA	3/XII 1962	1092 Motylok	1039 Moroszka	Sierpuchow	Sierpuchow R.S.F.S.R.
M	1043	MUROMIEC	27/V 1956	872 Byeg	801 Murawka	Sierpuchow	Okskij zapowiednik R.S.F.S.R.
F	1169	MUZIEJAN- KA	5/IX 1958	676 Pustaw	871 Murzilka	Sierpuchow	Okskij zapowiednik R.S.F.S.R.
F	1234	MUCHA	15/V 1959	676 Pustaw	696 Pustuleczka	Sierpuchow	Okskij zapowiednik R.S.F.S.R.
F	1236	MUCHOŁOW- KA	9/VI 1959	872 Byeg	952 Muszka	Sierpuchow	Okskij zapowiednik R.S.F.S.R.
M	1241	MURMAŃSK	30/VI 1959	676 Pustaw	951 Murka	Sierpuchow	Okskij zapowiednik R.S.F.S.R.
F	1242	MUZGARKA	3/VII 1959	872 Byeg	871 Murzilka	Sierpuchow	Okskij zapowiednik R.S.F.S.R.
F	1306	MURAWLAN- KA	28/V 1960	1092 Motylok	1089 Muraszka	Sierpuchow	Okskij zapowiednik R.S.F.S.R.
F	1309	MURZINKA	15/VI 1960	872 Byeg	871 Murzilka	Sierpuchow	Okskij zapowiednik R.S.F.S.R.

Płeć—Sex	Nr	Nazwa Name	Data urodz. Date of birth	Ojciec Father	Matka Mother	Hodowca Breeder	Właściciel Owner
F	1310	MURMANKA	17/VI 1960	676 <i>Pusław</i>	951 <i>Murka</i>	Sierpuchow	Okskij zapowiednik R.S.F.S.R.
F	1316	MUSZA	6/VII 1960	872 <i>Byeg</i>	952 <i>Muszka</i>	Sierpuchow	Okskij zapowiednik R.S.F.S.R.
F	1400	MESZCZERA	27/VII 1962	1092 <i>Motylok</i>	1169 <i>Murzejanka</i>	Okskij zapowiednik	Okskij zapowiednik R.S.F.S.R.
M	1499	MESZCZEREK	11/VI 1962	1241 <i>Murmańsk</i>	1236 <i>Mucholowka</i>	Okskij zapowiednik	Okskij zapowiednik R.S.F.S.R.
F	1504	MEDUZA	30/VI 1962	1241 <i>Murmańsk</i>	1242 <i>Muzgarka</i>	Okskij zapowiednik	Okskij zapowiednik R.S.F.S.R.
F	1391	MUZYKA	27/V 1961	872 <i>Byeg</i>	871 <i>Murzilka</i>	Sierpuchow	Sary-Czelek Kirg.S.S.R.
M	1392	MUSZKIETER	30/V 1961	872 <i>Byeg</i>	952 <i>Muszka</i>	Sierpuchow	Sary-Czelek Kirg.S.S.R.
M	1393	MUROM	3/VI 1961	676 <i>Pusław</i>	951 <i>Murka</i>	Sierpuchow	Sary-Czelek Kirg.S.S.R.
F	1395	MURAWIEJKA	10/VI 1961	676 <i>Pusław</i>	1089 <i>Muraszka</i>	Sierpuchow	Sary-Czelek Kirg.S.S.R.
M	680	PLUDRAK II	17/VIII 1945	484 <i>Plusk</i>	268 <i>Plotkarka</i>	Pszczyna	Alma-Ata zapowiednik Kaz.S.S.R.
M	1246	BYESZMET	/VII 1959	860 <i>Puchatek</i>	914 <i>Byeżyca</i>	Białowieża III	Alma-Ata zapowiednik Kaz.S.S.R.
M	1249	BYEZMEN	/VIII 1959	860 <i>Puchatek</i>	986 <i>Byezdna</i>	Białowieża III	Alma-Ata zapowiednik Kaz.S.S.R.
M	1154	MUSS	21/V 1958	676 <i>Pusław</i>	696 <i>Pustuleczka</i>	Sierpuchow	Nalczyk R.S.F.S.R.
M	1155	MURMAN	23/V 1958	676 <i>Pusław</i>	951 <i>Murka</i>	Sierpuchow	Nalczyk R.S.F.S.R.
M	990	MUSKAT	30/V 1955	676 <i>Pusław</i>	838 <i>Molnija</i>	Sierpuchow	Kisha, Kaukaz R.S.F.S.R.
M	991	MURZUK	7/VI 1955	679 <i>Pleciuch II</i>	801 <i>Murawka</i>	Sierpuchow	Kisha, Kaukaz R.S.F.S.R.
M	1040	BYERIT	11/V 1956	860 <i>Puchatek</i>	874 <i>Byerłoga</i>	Białowieża III	Kisha, Kaukaz R.S.F.S.R.
M	1041	BYEREST	22/V 1956	860 <i>Puchatek</i>	837 <i>Byeloczka</i>	Białowieża III	Kisha, Kaukaz R.S.F.S.R.
M	1047	BYESKIES	5/VIII 1956	860 <i>Puchatek</i>	833 <i>Byeluzka</i>	Białowieża III	Kisha, Kaukaz R.S.F.S.R.
M	1052	BYERESKLET	11/XII 1956	860 <i>Puchatek</i>	875 <i>Byegonia</i>	Białowieża III	Kisha, Kaukaz R.S.F.S.R.

Płeć—Sex	Nr	Nazwa Name	Data urodz. Date of birth	Ojciec Father	Matka Mother	Hodowca Breeder	Właściciel* Owner
M	1090	BYEŁOK	29/V 1957	675 <i>Pustosz</i>	775 Plennica	Białowieża III	Kisha, Kaukaz R.S.F.S.R.
M	1097	BYEKAS	17/VIII 1957	860 <i>Puchatek</i>	833 <i>Byełużka</i>	Białowieża III	Kisha, Kaukaz R.S.F.S.R.
M	913	BARCHAT	16/VIII 1953	680 Pludrak II	775 Plennica	Białowieża III	Nowochopiersk R.S.F.S.R.
M	1051	MOLCZUN	3/XII 1956	679 Pleciuch II	838 Mołnija	Sierpuchow	Nowochopiersk R.S.F.S.R.
M	1165	MOSTIK	6/VII 1958	764 Pobug	788 Pomsta	Sierpuchow	Nowochopiersk R.S.F.S.R.
M	953	MOCHNACZ	23/VII 1954	679 Pleciuch II	788 Pomsta	Sierpuchow	Tiemnikow R.S.F.S.R.
M	1314	MOŁODIEC	1/VII 1960	894 Pokój	838 Mołnija	Sierpuchow	Tiemnikow R.S.F.S.R.
M	1160	MUSZKIET	27/V 1958	872 <i>Byeg</i>	952 <i>Muszka</i>	Sierpuchow	Zoo Moskwa R.S.F.S.R.
M	1482	BYEMOL	4/V 1962	698 <i>Pul</i>	875 <i>Byegonia</i>	Białowieża III	Cirkus, Moskwa R.S.F.S.R.
M	1488	BYEZIZWIE- STNYJ	23/V 1962	698 <i>Pul</i>	950 <i>Byedowaja II</i>	Białowieża III	Cirkus, Moskwa R.S.F.S.R.
M	1491	BYEZUMNYJ	26/V 1962	860 <i>Puchatek</i>	988 <i>Byezumka</i>	Białowieża III	Cirkus, Moskwa R.S.F.S.R.
M	1498	BYERCZYK	5/VI 1962	.	1156 <i>Byeatricze II</i>	Białowieża III	Cirkus, Moskwa R.S.F.S.R.
M	1502	BYEDNYJ	18/VI 1962	860 <i>Puchatek</i>	1044 <i>Byednaja II</i>	Białowieża III	Circus, Moskwa R.S.F.S.R.
M	1511	BYEŻANIEC	/IX 1962	.	1100 <i>Byeża</i>	Białowieża III	Circus, Moskwa R.S.F.S.R.
M	1514	BYEN II	/X 1962	.	1095 <i>Byena</i>	Białowieża III	Circus, Moskwa R.S.F.S.R.
M	1193	MURZA	13/VI 1957	872 <i>Byeg</i>	871 <i>Murzilka</i>	Sierpuchow	Zoo Leningrad R.S.F.S.R.
M	1305	MUSTAG	20/V 1960	872 <i>Byeg</i>	696 <i>Pustuleczka</i>	Sierpuchow	Zoo Tallin Est.S.S.R.
M	798	MOSKWITIA- NIN	11/V 1950	679 Pleciuch II	547 Plesse	Sierpuchow	Zoo Riga Latw.S.S.R.
M	720	PLUSZ	1/X 1947	546 Pluvius II	256 Pleinze	Pszczyna	Zoo Odessa U.S.S.R.
M	917	MOSKIT	2/XI 1953	679 Pleciuch II	715 Pożoga	Sierpuchow	Zoo Grodno ByeloR.S.F.S.R.

Płeć—Sex	Nr	Nazwa Name	Data urodz. Date of birth	Ojciec Father	Matka Mother	Hodowca Breeder	Właściciel Owner	
F	802	<i>SPRITFLA- SCHE</i>	28/V 1950	558 Benno	663 <i>Spitze</i>	Springe	Springe	Germ.
F	803	<i>SPRUCH- KAMMER</i>	19/VII 1950	558 Benno	661 <i>Späth</i>	Springe	Springe	Germ.
F	839	<i>SPRITZGUR- KE</i>	26/VI 1951	558 Benno	240 <i>Borah</i>	Springe	Springe	Germ.
F	920	<i>SPREEWÄL- DERIN</i>	24/VI 1953	750 <i>Springinsfeld</i>	803 <i>Spruchkam- mer</i>	Springe	Springe	Germ.
M	930	<i>KONNAS</i>	30/XI 1953	637 <i>Stonnas</i>	697 <i>Puszczysława</i>	Köbenhavn	Springe	Germ.
M	1053	<i>SPRACH- FEHLER</i>	4/V 1956	750 <i>Springinsfeld</i>	802 <i>Spritzflasche</i>	Springe	Springe	Germ.
M	1123	<i>SCHORSCH</i>	9/IV 1957	826 Plarzan	520 Polana	Zoo Schönbrunn	Springe	Germ.
M	1174	<i>SPLITTER</i>	20/VII 1958	750 <i>Springinsfeld</i>	920 <i>Spreewälde- rin</i>	Springe	Springe	Germ.
F	1253	<i>SPULE</i>	15/IX 1959	930 <i>Konnas</i>	803 <i>Spruchkam- mer</i>	Springe	Springe	Germ.
M	1407	<i>SPLITT</i>	14/IV 1961	1053 <i>Sprachfehler</i>	920 <i>Spreewälde- rin</i>	Springe	Springe	Germ.
F	1408	<i>SPELZE</i>	17/VI 1961	1053 <i>Sprachfehler</i>	839 <i>Spritzgurke</i>	Springe	Springe	Germ.
M	1409	<i>SPOLK</i>	24/IV 1961	1053 <i>Sprachfehler</i>	803 <i>Spruchkam- mer</i>	Springe	Springe	Germ.
F	1516	<i>SPERRE</i>	11/V 1962	1053 <i>Sprachfehler</i>	920 <i>Spreewälde- rin</i>	Springe	Springe	Germ.
M	1517	<i>SPLINT</i>	16/V 1962	1053 <i>Sprachfehler</i>	803 <i>Spruchkam- mer</i>	Springe	Springe	Germ.
F	693b	<i>HEIDI</i>	23/XII 1945	506 <i>Bob</i>	475 <i>Spreu</i>	Hellabrunn	Hallabrunn	Germ.
F	850	<i>HEILE</i>	25/VIII 1951	506 <i>Bob</i>	475 <i>Spreu</i>	Hellabrunn	Hellabrunn	Germ.
M	960	<i>HERR</i>	10/VII 1954	687 <i>Span</i>	591 <i>Helma</i>	Hellabrunn	Hellabrunn	Germ.
M	1255	<i>HEINO</i>	6/X 1959	960 <i>Herr</i>	693b <i>Heidi</i>	Hellabrunn	Hellabrunn	Germ.

Płeć—Sex	Nr	Nazwa Name	Data urodz. Date of birth	Ojciec Father	Matka Mother	Hodowca Breeder	Właściciel Owner
F	1329	HERZCHEN	20/V 1960	960 <i>Herr</i>	850 <i>Heile</i>	Hellabrunn	Hellabrunn Germ.
F	1331	DULAJA	21/VII 1960	998 <i>Hecht</i>	1001 <i>Herbe</i>	Duisburg	Hellabrunn Germ.
F	1410	HEDWIG	4/V 1961	960 <i>Herr</i>	850 <i>Heile</i>	Hellabrunn	Hellabrunn Germ.
M	1520	HERZOG	20/VII 1962	960 <i>Herr</i>	850 <i>Heile</i>	Hellabrunn	Hellabrunn Germ.
F	1521	HEIDRUN	23/IX 1962	960 <i>Herr</i>	693b <i>Heidi</i>	Hellabrunn	Hellabrunn Germ.
M	1056	SPRÜHTEU- FEL	21/V 1956	750 <i>Springinsfeld</i>	839 <i>Spritzgurke</i>	Springe	Hardehausen Germ.
M	1106	HELLER	3/V 1957	687 <i>Span</i>	843 <i>Heile</i>	Hellabrunn	Hardehausen Germ.
F	1107	HEKLA	4/V 1957	687 <i>Span</i>	810 <i>Ella</i>	Hellabrunn	Hardehausen Germ.
F	1108	HENRIETTE	20/VI 1957	687 <i>Span</i>	848 <i>Herta</i>	Hellabrunn	Hardehausen Germ.
M	1335	EGON	12/VIII 1960	1056 <i>Sprühteufel</i>	1108 <i>Henriette</i>	Hardehausen	Hardehausen Germ.
M	1412	EGMONT	28/V 1961	1056 <i>Sprühteufel</i>	1107 <i>Hekla</i>	Hardehausen	Hardehausen Germ.
M	1522	EGINOLD	19/V 1962	1056 <i>Sprühteufel</i>	1108 <i>Henriette</i>	Hardehausen	Hardehausen Germ.
M	1523	EGINHARD	20/VI 1962	1056 <i>Sprühteufel</i>	1107 <i>Hekla</i>	Hardehausen	Hardehausen Germ.
M	1103	SPEIDEL	14/VI 1957	750 <i>Springinsfeld</i>	920 <i>Spreewälde- rin</i>	Springe	Amlishagen Germ.
M	1104	SPIEGEL	15/VII 1957	750 <i>Springinsfeld</i>	839 <i>Spritzgurke</i>	Springe	Amlishagen* Germ.
F	664	SPEICHE	22/X 1944	320 <i>Plum</i>	106 <i>Frigga</i>	Springe	Duisburg Germ.
M	998	HECHT	6/V 1955	687 <i>Span</i>	693b <i>Heidi</i>	Hellabrunn	Duisburg Germ.
F	1001	HERBE	12/VII 1955	687 <i>Span</i>	850 <i>Heile</i>	Hellabrunn	Duisburg Germ.
F	1059	DUSA	30/VII 1956	811a <i>Hero</i>	664 <i>Speiche</i>	Duisburg	Duisburg Germ.
F	1413	DULCINEA	5/V 1961	998 <i>Hecht</i>	664 <i>Speiche</i>	Duisburg	Duisburg Germ.

Płeć—Sex	Nr	Nazwa Name	Data urodz. Date of birth	Ojciec Father	Matka Mother	Hodowca Breeder	Właściciel Owner
M	1526	DUGO	3/X 1962	998 <i>Hecht</i>	1059 <i>Dusa</i>	Duisburg	Duisburg Germ.
F	692	HETTY	28/VI 1945	506 <i>Bob</i>	592 <i>Hesta</i>	Hellabrunn	Eulbach Germ.
M	781	HERMES	15/VII 1949	506 <i>Bob</i>	471 <i>Springe</i>	Hellabrunn	Eulbach Germ.
F	1182	ERLE	8/IX 1958	781 <i>Hermes</i>	692 <i>Hetty</i>	Eulbach	Eulbach Germ.
F	1415	ERDA	21/XI 1961	781 <i>Hermes</i>	692 <i>Hetty</i>	Eulbach	Eulbach Germ.
M	829	PUMIK	9/XI 1951	761 <i>Pumeks</i>	748 <i>Pumianka</i>	Niepołomice	Dammerower War- der Germ.
F	908	PUELLA	3/VIII 1953	542 <i>Puzon</i>	714 <i>Purchawka</i>	Niepołomice	Dammerower War- der Germ.
M	1177	HERODES	22/V 1958	960 <i>Herr</i>	843 <i>Heile</i>	Hellabrunn	Dammerower War- der Germ.
F	1184	DAGMAR	13/V 1958	829 <i>Pumik</i>	908 <i>Puella</i>	Dammero- wer Warder	Dammerower War- der Germ.
M	1332	DANIEL	13/VII 1960	829 <i>Pumik</i>	908 <i>Puella</i>	Dammero- wer Warder	Dammerower War- der Germ.
M	811	HERMANN	10/VII 1950	506 <i>Bob</i>	475 <i>Spreu</i>	Hellabrunn	Neumünster Germ.
M	1256	DURCH- LAUCHT	18/IV 1959	998 <i>Hecht</i>	664 <i>Speiche</i>	Duisburg	Hannover Germ.
F	1257	DUCHESSE	25/IV 1959	998 <i>Hecht</i>	1001 <i>Herbe</i>	Duisburg	Hannover Germ.
M	888	HEINZ	13/VII 1952	506 <i>Bob</i>	471 <i>Springe</i>	Hellabrunn	Zoo Berlin West Germ.
F	926	DULCE	15/XII 1953	809 <i>Ducker</i>	664 <i>Speiche</i>	Duisburg	Zoo Berlin West Germ.
F	1183	BEKASSINE	30/V 1958	888 <i>Heinz</i>	926 <i>Dulce</i>	Zoo Berlin West	Zoo Berlin West Germ.
F	1261	BERBERITZE	23/VIII 1959	888 <i>Heinz</i>	926 <i>Dulce</i>	Zoo Berlin West	Zoo Berlin West Germ.
F	1334	BELGA	6/X 1960	888 <i>Heinz</i>	926 <i>Dulce</i>	Zoo Berlin West	Zoo Berlin West Germ.
M	1416	BEO	31/X 1961	888 <i>Heinz</i>	1183 <i>Bekassine</i>	Zoo Berlin West	Zoo Berlin West Germ.
F	1529	BELLADON- NA	17/VI 1962	888 <i>Heinz</i>	926 <i>Dulce</i>	Zoo Berlin West	Zoo Berlin West Germ.

Płeć—Sex	Nr	Nazwa Name	Data urodz. Date of birth	Ojciec Father	Matka Mother	Hodowca Breeder	Właściciel Owner
M	923	HERBERT	3/VI 1953	687 <i>Span</i>	692 <i>Hetty</i>	Hellabrunn	Zoo Berlin East Germ.
F	925	AUE	6/IX 1953	506 <i>Bob</i>	693b <i>Heidi</i>	Augsburg	Zoo Berlin East Germ.
F	976	PUJATA	28/VI 1955	761 <i>Pumeks</i>	725 <i>Puborka</i>	Niepołomice	Zoo Berlin East Germ.
F	1258	DUSCHE	30/VIII 1959	998 <i>Hecht</i>	1059 <i>Dusa</i>	Duisburg	Zoo Berlin East Germ.
F	1330	DUALA	12/VI 1960	998 <i>Hecht</i>	664 <i>Speiche</i>	Duisburg	Zoo Berlin East Germ.
M	1020	PUCZ	6/VI 1956	761 <i>Pumeks</i>	748 <i>Pumianka</i>	Pszczyna	Zoo Leipzig Germ.
F	1037	PULA II	3/XII 1956	829 <i>Pumik</i>	908 <i>Puella</i>	Smardzewice	Zoo Leipzig Germ.
F	1417	LIPSIA	7/VIII 1961	1020 <i>Pucz</i>	1037 <i>Pula II</i>	Zoo Leipzig	Zoo Leipzig Germ.
M	1530	LIMES	28/II 1962	1020 <i>Pucz</i>	1037 <i>Pula II</i>	Zoo Leipzig	Zoo Leipzig Germ.
M	1180	HETMAN	8/X 1958	960 <i>Herr</i>	693b <i>Heidi</i>	Hellabrunn	Zoo Rostock Germ.
F	1294	PUSTOSZKA	7/VII 1960	949 <i>Byedowj II</i>	941 <i>Pustonka</i>	Pszczyna	Zoo Rostock Germ.
F	1299	PUCHATKA	7/VIII 1960	949 <i>Byedowj II</i>	1021 <i>Puskalka</i>	Pszczyna	Zoo Rostock Germ.
F	1138	POTULNA	4/VI 1958	738 <i>Podbipięta</i>	737 <i>Plamka II</i>	Białowieża	Zoo Frankfurt/M Germ.
M	1216	POBRATY- MIEC	18/VII 1959	792 <i>Karpacz</i>	939 <i>Polanka</i>	Białowieża	Zoo Frankfurt/M Germ.
M	1531	FRANKFURT	29/V 1962	789 <i>Plamiec</i>	1138 <i>Potulina</i>	Białowieża	Zoo Frankfurt/M Germ.
M	1333	TILL	16/XII 1960	923 <i>Herbert</i>	976 <i>Pujata</i>	Zoo Berlin East	Wildpark Eberswalde Germ.
M	1414	DURO	23/V 1961	998 <i>Hecht</i>	1059 <i>Dusa</i>	Duisburg	Konrad Müller, Schloss Krechting Germ.
M	1524	DUDAS	26/VI 1962	998 <i>Hecht</i>	1001 <i>Herbe</i>	Duisburg	Konrad Müller, Schloss Krechting Germ.
F	1525	DUSJA	13/VIII 1962	998 <i>Hecht</i>	664 <i>Speiche</i>	Duisburg	Konrad Müller, Schloss Krechting Germ.

Plec—Sex	Nr	Nazwa Name	Data urodz. Date of birth	Ojciec Father	Matka Mother	Hodowca Breeder	Właściciel Owner
M	1181	<i>DUCE</i>	18/V 1958	998 <i>Hocht</i>	664 <i>Speiche</i>	Duisburg	Gelsenkirchen Germ.
F	683	<i>ARTOPHAGE</i>	25/I 1945	488 <i>Arsène</i>	260 <i>Artemis</i>	Zoo Amsterdam	Zoo Amsterdam Hol.
F	726	<i>ARABELLA</i>	24/X 1947	488 <i>Arsène</i>	260 <i>Artemis</i>	Zoo Amsterdam	Zoo Amsterdam Hol.
M	780	<i>ARAMIS</i>	15/XI 1949	488 <i>Arsène</i>	683 <i>Artophage</i>	Zoo Amsterdam	Zoo Amsterdam Hol.
M	844	<i>ARTABAN</i>	18/V 1951	488 <i>Arsène</i>	683 <i>Artophage</i>	Zoo Amsterdam	Zoo Amsterdam Hol.
F	845	<i>ARDA</i>	31/V 1951	488 <i>Arsène</i>	726 <i>Arabella</i>	Zoo Amsterdam	Zoo Amsterdam Hol.
F	1009	<i>ARGONNE</i>	11/X 1955	780 <i>Aramis</i>	883 <i>Ariadne</i>	Zoo Amsterdam	Zoo Amsterdam Hol.
M	1065	<i>ARMAND</i>	21/XII 1956	844 <i>Artaban</i>	683 <i>Artophage</i>	Zoo Amsterdam	Zoo Amsterdam Hol.
F	1418	<i>ARANDA</i>	3/II 1961	780 <i>Aramis</i>	683 <i>Artophage</i>	Zoo Amsterdam	Zoo Amsterdam Hol.
F	1419	<i>ARCHEOLA</i>	1/VI 1961	780 <i>Aramis</i>	1009 <i>Argonne</i>	Zoo Amsterdam	Zoo Amsterdam Hol.
F	1420	<i>ARGENTA</i>	24/VIII 1961	844 <i>Artaban</i>	845 <i>Arda</i>	Zoo Amsterdam	Zoo Amsterdam Hol.
F	1532	<i>ARDILLA</i>	29/XII 1962	780 <i>Aramis</i>	683 <i>Artophage</i>	Zoo Amsterdam	Zoo Amsterdam
M	769	<i>PURJAN</i>	9/IX 1949	542 <i>Puzon</i>	677 <i>Purta</i>	Niepolomice	Zoo Rotterdam Hol.
F	1008	<i>ARIANA</i>	9/VIII 1955	780 <i>Aramis</i>	845 <i>Arda</i>	Zoo Amsterdam	Zoo Rotterdam Hol.
F	1012	<i>KORNELIA</i>	6/IX 1955	637 <i>Stonnas</i>	753 <i>Stor-Lisa</i>	Zoo Köbenhavn	Zoo Rotterdam Hol.
F	1221	<i>PUSZCZYNA</i>	28/VII 1959	761 <i>Pumeks</i>	819 <i>Pudlarka</i>	Pszczyna	Zoo Rotterdam Hol.
M	1343	<i>BLIJTOS</i>	5/V 1960	769 <i>Purjan</i>	1012 <i>Kornelia</i>	Zoo Rotterdam	Zoo Rotterdam Hol.
F	1344	<i>BLIJMA</i>	9/VI 1960	769 <i>Purjan</i>	1008 <i>Ariana</i>	Zoo Rotterdam	Zoo Rotterdam Hol.
F	1533	<i>BLIJEND</i>	31/XII 1962	769 <i>Purjan</i>	1008 <i>Ariana</i>	Zoo Rotterdam	Zoo Rotterdam Hol.
M	549	<i>AVONIS</i>	7/IV 1940	244 <i>Arcomes</i>	261 <i>Stora</i>	Avesta	A. Johnson Avesta Swed.

Płeć—Sex	Nr	Nazwa Name	Data urodz. Date of birth	Ojciec Father	Matka Mother	Hodowca Breeder	Właściciel Owner
F	752	AVENA	23/VIII 1948	244 <i>Arcomes</i>	581 <i>Stocka II</i>	Avesta	A. Johnson Avesta Swed.
F	805	AVILLA	29/IV 1950	244 <i>Arcomes</i>	581 <i>Stocka II</i>	Avesta	A. Johnson Avesta Swed.
M	806	STOR-GÖRAN	23/IV 1950	652 <i>Pucul</i>	685 <i>Stor-Kari</i>	Zoo Stockholm	A. Johnson Avesta Swed.
F	808	STOR-SIGNE	24/IX 1950	652 <i>Pucul</i>	750 <i>Stor-Anna</i>	Zoo Stockholm	A. Johnson Avesta Swed.
F	881	AVIPPA	8/VII 1952	652 <i>Pucul</i>	611 <i>Stonna</i>	Avesta	A. Johnson Avesta Swed.
F	882	AVA	26/VII 1952	652 <i>Pucul</i>	685 <i>Stor-Kari</i>	Avesta	A. Johnson Avesta Swed.
M	928	AVIX	2/VI 1953	652 <i>Pucul</i>	776 <i>Stor-Ingä</i>	Avesta	A. Johnson Avesta Swed.
F	929	AVINETTE	16/VIII 1953	652 <i>Pucul</i>	752 <i>Avena</i>	Avesta	A. Johnson Avesta Swed.
F	965	AVINA	26/X 1954	684 <i>Avon</i>	611 <i>Stonna</i>	Avesta	A. Johnson Avesta Swed.
F	1005	AVINGA	24/IV 1955	652 <i>Pucul</i>	752 <i>Avena</i>	Avesta	A. Johnson Avesta Swed.
M	1006	AVITUS	26/IV 1955	684 <i>Avon</i>	776 <i>Stor-Ingä</i>	Avesta	A. Johnson Avesta Swed.
F	1062	AVONA	16/V 1956	652 <i>Pucul</i>	805 <i>Avilla</i>	Avesta	A. Johnson Avesta Swed.
F	1063	AVY	19/V 1956	552 <i>Store</i>	808 <i>Stor-Signe</i>	Avesta	A. Johnson Avesta Swed.
M	1113	AVIN	13/V 1957	652 <i>Pucul</i>	752 <i>Avena</i>	Avesta	A. Johnson Avesta Swed.
M	1115	AVENT	7/VIII 1957	684 <i>Avon</i>	808 <i>Stor-Signe</i>	Avesta	A. Johnson Avesta Swed.
M	1187	AVANTI	22/V 1958	806 <i>Stor-Göran</i>	805 <i>Avilla</i>	Avesta	A. Johnson Avesta Swed.
F	1188	AVRITA	3/VI 1958	552 <i>Store</i>	929 <i>Avinette</i>	Avesta	A. Johnson Avesta Swed.
M	1263	AVAGER	25/IV 1959	552 <i>Store</i>	1005 <i>Avinga</i>	Avesta	A. Johnson Avesta Swed.
M	1264	AVGOTT	8/V 1959	684 <i>Avon</i>	808 <i>Stor-Signe</i>	Avesta	A. Johnson Avesta Swed.
M	1266	AVEGRO	23/X 1959	684 <i>Avon</i>	881 <i>Avippa</i>	Avesta	A. Johnson Avesta Swed.

Płeć—Sex	Nr	Nazwa Name	Data urodz. Date of birth	Ojciec Father	Matka Mother	Hodowca Breeder	Właściciel Owner
M	1337	AVIGATOR	1/V 1960	652 <i>Pucul</i>	752 <i>Avena</i>	Avesta	A. Johnson Avesta Swed.
M	1338	AVONIT	22/V 1960	684 <i>Avon</i>	929 <i>Avinette</i>	Avesta	A. Johnson Avesta Swed.
M	1339	AVUR	25/VI 1960	684 <i>Avon</i>	808 <i>Stor-Signe</i>	Avesta	A. Johnson Avesta Swed.
F	1340	AVIAN	27/VI 1960	684 <i>Avon</i>	1005 <i>Avinga</i>	Avesta	A. Johnson Avesta Swed.
F	1421	AVORINA	9/V 1961	652 <i>Pucul</i>	752 <i>Avena</i>	Avesta	A. Johnson Avesta Swed.
M	1422	AVERDON	25/V 1961	684 <i>Avon</i>	881 <i>Avippa</i>	Avesta	A. Johnson Avesta Swed.
M	1423	AVIKAR	26/VII 1961	1006 <i>Avitus</i>	808 <i>Stor-Signe</i>	Avesta	A. Johnson Avesta Swed.
M	1424	AVEXOR	8/VIII 1961	652 <i>Pucul</i>	965 <i>Avina</i>	Avesta	A. Johnson Avesta Swed.
M	1429	STOFIL	10/V 1961	901 <i>Pulik</i>	1185 <i>Story</i>	Zoo Stockholm	A. Johnson Avesta Swed.
F	1536	AVOLA	9/VII 1962	1115 <i>Avent</i>	1062 <i>Avona</i>	Avesta	A. Johnson Avesta Swed.
F	1538	AVORTA	1/VIII 1962	1006 <i>Avitus</i>	808 <i>Stor-Signe</i>	Avesta	A. Johnson Avesta Swed.
F	1539	AVISSA	13/VIII 1962	652 <i>Pucul</i>	805 <i>Avilla</i>	Avesta	A. Johnson Avesta Swed.
F	1540	AVEXA	13/VIII 1962	1187 <i>Avanti</i>	1005 <i>Avinga</i>	Avesta	A. Johnson Avesta Swed.
M	636	STOAS	22/VII 1943	212 <i>Stojare</i>	211 <i>Pustólka</i>	Zoo Stockholm	Zoo Stockholm (Skansen) Swed.
F	660	STORMA	25/VII 1944	212 <i>Stojare</i>	226 <i>Pustelnica</i>	Zoo Stockholm	Zoo Stockholm (Skansen) Swed.
M	840	STOR-JAN	6/V 1951	652 <i>Pucul</i>	660 <i>Storma</i>	Zoo Stockholm	Zoo Stockholm (Julita) Swed.
M	901	PULIK	30/V 1953	761 <i>Pumeks</i>	723 <i>Pulomka</i>	Niepołomice	Zoo Stockholm (Julita) Swed.
F	1112	STOLLA	13/VI 1957	636 <i>Stoas</i>	660 <i>Storma</i>	Zoo Stockholm	Zoo Stockholm (Skansen) Swed.
F	1185	STORY	7/XI 1958	636 <i>Stoas</i>	660 <i>Storma</i>	Zoo Stockholm	Zoo Stockholm (Skansen) Swed.
F	1428	STOLITTA	27/IV 1961	901 <i>Pulik</i>	1112 <i>Stolla</i>	Zoo Stockholm	Zoo Stockholm (Julita) Swed.

Plec—Sex	Nr	Nazwa Name	Data urodz. Date of birth	Ojciec Father	Matka Mother	Hodowca Breeder	Właściciel Owner
M	1541	<i>STORM</i>	6/VII 1962	901 <i>Pulik</i>	1112 <i>Stolla</i>	Zoo Stockholm	Zoo Stockholm (Skansen) Swed.
F	1542	<i>STORINA</i>	20/VII 1962	901 <i>Pulik</i>	1185 <i>Story</i>	Zoo Stockholm	Zoo Stockholm (Skansen) Swed.
F	927	<i>STOR-FINA</i>	15/V 1953	636 <i>Stoas</i>	660 <i>Storma</i>	Zoo Stockholm	Frostavallen Swed.
M	1336	<i>STOR-OLLE</i>	8/VI 1960	636 <i>Stoas</i>	660 <i>Storma</i>	Zoo Stockholm	Frostavallen Swed.
M	637	<i>STONNAS</i>	31/VIII 1943	212 <i>Stojare</i>	226 <i>Pustelnica</i>	Zoo Stockholm	Zoo København Danm.
F	697	<i>PUSZCZY- SŁAWA</i>	2/X 1946	542 <i>Puzon</i>	501 <i>Puzanka</i>	Białowieża	Zoo København Danm.
F	846	<i>KORINA</i>	29/V 1951	637 <i>Stonnas</i>	697 <i>Puszczysława</i>	Zoo Köbenhavn	Zoo København Danm.
F	1142	<i>PUNORKA</i>	17/VI 1958	761 <i>Pumeks</i>	725 <i>Punorka</i>	Pszczyzna	Zoo København Danm.
M	1149	<i>PUSZEK II</i>	7/IX 1958	949 <i>Byedowyj II</i>	790 <i>Puszczanka</i>	Niepołomice	Zoo København Danm.
F	1192	<i>KORALLE</i>	15/IX 1958	637 <i>Stonnas</i>	733 <i>Stor-Lisa</i>	Zoo Köbenhavn	Zoo København Danm.
F	1430	<i>KOPEIRA</i>	1/VIII 1961	637 <i>Stonnas</i>	733 <i>Stor-Lisa</i>	Zoo Köbenhavn	Zoo København Danm.
M	1431	<i>KOLONIST</i>	31/X 1961	1081 <i>Pular</i>	1192 <i>Koralle</i>	Zoo Köbenhavn	Zoo København Danm.
M	1543	<i>KOLONIUS</i>	24/IV 1962	637 <i>Stonnas</i>	697 <i>Puszczysława</i>	Zoo Köbenhavn	Zoo København Danm.
M	1544	<i>KOMICUS</i>	25/VI 1962	1149 <i>Puszek II</i>	1142 <i>Punorka</i>	Zoo Köbenhavn	Zoo København Danm.
F	733	<i>STOR-LISA</i>	14/VI 1948	212 <i>Stojare</i>	226 <i>Pustelnica</i>	Zoo Stockholm	Zoo Aalborg Danm.
M	1269	<i>KOPERNIKUS</i>	7/V 1959	637 <i>Stonnas</i>	697 <i>Puszczysława</i>	Zoo Köbenhavn	Zoo Aalborg Danm.
F	971	<i>PULANDA</i>	25/V 1955	789 <i>Plamiec</i>	823 <i>Pulonka</i>	Smardzewice	Zoo London Engl.
M	972	<i>PUSTASZEK</i>	25/V 1955	761 <i>Pumeks</i>	760 <i>Puzorka</i>	Niepołomice	Zoo London Engl.
M	656	<i>PLATAN</i>	25/VII 1944	484 <i>Plusk</i>	268 <i>Plotkarka</i>	Pszczyzna	Zoo Praha C.S.R.

Płeć—Sex	Nr	Nazwa Name	Data urodz. Date of birth	Ojciec Father	Matka Mother	Hodowca Breeder	Właściciel Owner
M	814	<i>PUTNIK</i>	16/V 1951	542 <i>Puzon</i>	725 <i>Puborka</i>	Niepołomice	Zoo Praha C.S.R.
F	1033	<i>PUDŹKA</i>	4/X 1956	761 <i>Pumeks</i>	724 <i>Puszynka</i>	Niepołomice	Zoo Gottwaldov C.S.R.
M	1147	<i>PUCHAR II</i>	28/VII 1958	897 Podarek	819 <i>Pudlarka</i>	Smardzewice	Zoo Gottwaldov C.S.R.
M	1432	<i>LEŠAN</i>	17/V 1961	949 <i>Byedowj II</i>	1033 <i>Pudźka</i>	Zoo Gottwaldov	Zoo Gottwaldov C.S.R.
M	1132	<i>PUSTOR</i>	15/V 1958	879 <i>Stor-Per</i>	795 <i>Purtanka</i>	Niepołomice	Zoo Liberec C.S.R.
F	1295	<i>PURPURA II</i>	22/VII 1960	949 <i>Byedowj II</i>	1070 <i>Putnia</i>	Pszczyna	Zoo Liberec C.S.R.
M	993	<i>BYERYEG</i>	15/VI 1955	675 <i>Pustosz</i>	775 Plennica	Białowieża III	Topolčianky C.S.R.
M	1433	<i>SIVKO</i>	1/VI 1961	815 <i>Putyfar</i>	869 <i>Pumarka</i>	Topolčianky	Topolčianky C.S.R.
F	1546	<i>SIVERKA</i>	5/II 1962	815 <i>Putyfar</i>	869 <i>Pumarka</i>	Topolčianky	Topolčianky C.S.R.
M	815	<i>PUTYFAR</i>	16/V 1951	542 <i>Puzon</i>	627 <i>Pura</i>	Niepołomice	Tatranská Lomnica C.S.R.
F	869	<i>PUMARKA</i>	28/VIII 1952	761 <i>Pumeks</i>	724 <i>Puszynka</i>	Niepołomice	Tatranská Lomnica C.S.R.
F	1122	<i>SILVA</i>	1/VII 1957	815 <i>Putyfar</i>	869 <i>Pumarka</i>	Tatranská Lomnica	Tatranská Lomnica C.S.R.
M	1193	<i>SILAK</i>	6/XII 1958	815 <i>Putyfar</i>	869 <i>Pumarka</i>	Tatranská Lomnica	Tatranská Lomnica C.S.R.
F	1350	<i>SILVANA</i>	20/VII 1960	993 <i>Byeryeg</i>	1122 <i>Silva</i>	Tatranská Lomnica	Tatranská Lomnica C.S.R.
M	1547	<i>SUNAR</i>	20/V 1962	993 <i>Byeryeg</i>	1122 <i>Silva</i>	Tatranská Lomnica	Tatranská Lomnica C.S.R.
F	520	<i>POLANA</i>	9/VIII 1939	229 Plisch	161 Biscaya	Białowieża	Zoo Schönbrunn Austr.
M	826	<i>PLARZAN</i>	15/IX 1951	546 Pluvius II	719 Pleciuga	Pszczyna	Zoo Schönbrunn Austr.
F	1194	<i>SCHOTE</i>	30/IX 1958	826 Plarzan	520 Polana	Zoo Schönbrunn	Zoo Schönbrunn Austr.
M	1254	<i>HERD</i>	24/VI 1959	960 <i>Herr</i>	850 <i>Heile</i>	Hellabrunn	Duke Lichtenstein, Sparbach Austr.
F	1411	<i>HELIANE</i>	6/VII 1961	960 <i>Herr</i>	693b <i>Heidi</i>	Hellabrunn	Duke Lichtenstein, Sparbach Austr.

Płeć—Sex	Nr	Nazwa Name	Data urodz. Date of birth	Ojciec Father	Matka Mother	Hodowca Breeder	Właściciel Owner
M	779	ARISTIDE	6/VIII 1949	488 <i>Arsène</i>	260 <i>Artemis</i>	Zoo Amsterdam	Zoo Antwerpen Belg.
F	885	ANFA	15/V 1952	605 Pli	548 Pleite	Zoo Antwerpen	Zoo Antwerpen Belg.
F	968	ANHABELLA	25/V 1954	605 Pli	548 Pleite	Zoo Antwerpen	Zoo Antwerpen Belg.
F	1124	ANKI	12/VI 1957	779 <i>Aristide</i>	885 Anfa	Zoo Antwerpen	Zoo Antwerpen Belg.
F	1291	PULARDA	20/VI 1960	761 <i>Pumeks</i>	725 <i>Puborka</i>	Pszczyna	Zoo Antwerpen Belg.
M	1434	ANONO	13/VI 1961	779 <i>Aristide</i>	968 Anhabella	Zoo Antwerpen	Zoo Antwerpen Belg.
M	1548	ANPO	7/VII 1962	779 <i>Aristide</i>	885 Anfa	Zoo Antwerpen	Zoo Antwerpen Belg.
F	1549	ANPIA	4/IX 1962	779 <i>Aristide</i>	1124 <i>Anki</i>	Zoo Antwerpen	Zoo Antwerpen Belg.
F	996	SPRUNGLAT- TE	26/V 1955	750 <i>Springinsfeld</i>	803 <i>Spruchkam- mer</i>	Springe	Zoo Paris Fran.
M	1121	PRAK	18/VIII 1957	814 <i>Putnik</i>	898 <i>Puzlotka</i>	Zoo Praha	Zoo Paris Fran.
M	1550	PASTEUR	7/VII 1962	1121 <i>Prak</i>	996 <i>Sprunglatte</i>	Zoo Paris	Zoo Paris Fran.
M	1013	SCHOLAR	15/VIII 1955	826 Plarzan	520 Polana	Zoo Schönbrunn	Zoo Maubeuge Fran.
F	823	PULONKA	23/VI 1951	542 <i>Puzon</i>	723 <i>Pulonka</i>	Niepołomice	Haęg Rum.
M	897	PODAREK	16/V 1953	738 Podbipięta	735 Pojata	Białowieża	Haęg Rum.
M	1274	ROMANUL	25/VI 1959	879 <i>Stor-Per</i>	823 <i>Pulonka</i>	Niepołomice	Haęg Rum.
M	1435	ROTEZATUL	1/V 1961	897 Podarek	823 <i>Pulonka</i>	Haęg	Haęg Rum.
F	1551	RODICA	20/V 1962	897 Podarek	823 <i>Pulonka</i>	Haęg	Haęg Rum.
F	819	PUDLARKA	9/VI 1951	542 <i>Puzon</i>	596 <i>Putka</i>	Niepołomice	Gyarmatpuszta Hung.
F	1016	PUSZTA	27/V 1956	829 <i>Pumik</i>	861 <i>Puszysta</i>	Smardzewice	Gyarmatpuszta Hung.
M	1018	PUCH	30/V 1956	761 <i>Pumeks</i>	725 <i>Puborka</i>	Niepołomice	Gyarmatpuszta Hung.

Płeć—Sex	Nr	Nazwa Name	Data urodz. Date of birth	Ojciec Father	Matka Mother	Hodowca Breeder	Właściciel Owner
M	1080	<i>PUPIL II</i>	8/VII 1957	815 <i>Putyfar</i>	748 <i>Pumianka</i>	Pszczyna	Gyarmatpuszta Hung.
F	1318	<i>MURENA</i>	16/VII 1960	872 <i>Byeg</i>	801 <i>Murawka</i>	Sierpuchow	Gyarmatpuszta Hung.
M	1436	<i>GYARMAT</i>	9/VIII 1961	1018 <i>Puch</i>	1016 <i>Puszta</i>	Gyarmat- puszta	Gyarmatpuszta Hung.
M	1437	<i>GYARMAT- PUSZTA</i>	7/XI 1961	949 <i>Byedowij II</i>	819 <i>Pudlarka</i>	Pszczyna	Gyarmatpuszta Hung.
F	1024	<i>PULPA II</i>	21/VI 1956	815 <i>Putyfar</i>	791 <i>Pulka</i>	Niepołomice	Zoo Budapest Hung.
M	1348	<i>BUCKO</i>	4/IX 1960	821 <i>Puzyk</i>	1024 <i>Pulpa II</i>	Zoo Budapest	Zoo Budapest Hung.
F	1438	<i>BUBA</i>	3/XI 1961	821 <i>Puzyk</i>	1024 <i>Pulpa II</i>	Zoo Budapest	Zoo Budapest Hung.
F	861	<i>PUSZYSTA</i>	12/VI 1952	542 <i>Puzon</i>	714 <i>Purchawka</i>	Niepołomice	Karadjordjevo Yug.
M	944	<i>PUSZCZY- SŁAW</i>	15/IX 1954	815 <i>Putyfar</i>	795 <i>Purtanka</i>	Niepołomice	Karadjordjevo Yug.
F	1272	<i>JALA</i>	26/VIII 1959	944 <i>Puszczysław</i>	861 <i>Puszysta</i>	Karadjordje- vo	Karadjordjevo Yug.
M	1349	<i>JASTREB</i>	18/VIII 1960	944 <i>Puszczysław</i>	861 <i>Puszysta</i>	Karadjordje- vo	Karadjordjevo Yug.
M	757	<i>HENNER</i>	20/VI 1948	506 <i>Bob</i>	475 <i>Spreu</i>	Hellabrunn	Zoo Basel Switzerl.
F	1067	<i>KOPITA</i>	14/VI 1956	637 <i>Stonnas</i>	697 <i>Puszczysława</i>	Zoo Köbenhavn	Zoo Basel Switzerl.
F	1345	<i>KORONELLA</i>	14/V 1960	637 <i>Stonnas</i>	733 <i>Stor-Lisa</i>	Zoo Köbenhavn	Zoo Basel Switzerl.
M	1346	<i>KONRAD</i>	30/VIII 1960	637 <i>Stonnas</i>	697 <i>Puszczysława</i>	Zoo Köbenhavn	Zoo Basel Switzerl.
F	911	<i>PUŻNIANKA</i>	26/X 1953	542 <i>Puzon</i>	673 <i>Puszcza</i>	Niepołomice	Zoo Bern Switzerl.
M	932	<i>BLIJDOR</i>	19/XII 1953	769 <i>Purjan</i>	519 <i>Poganka</i>	Zoo Rotterdam	Zoo Bern Switzerl.
M	1004	<i>STOR-MATS</i>	24/IV 1955	636 <i>Stoas</i>	660 <i>Storma</i>	Zoo Stockholm	Zoo Helsinki Fin.
M	1061	<i>STOR-BORG</i>	4/VI 1956	636 <i>Stoas</i>	660 <i>Storma</i>	Zoo Stockholm	Zoo Helsinki Fin.
F	1066	<i>KORA</i>	10/VI 1956	637 <i>Stonnas</i>	846 <i>Korina</i>	Zoo Köbenhavn	Zoo Helsinki Fin.

Płeć—Sex	Nr	Nazwa Name	Data urodz. Date of birth	Ojciec Father	Matka Mother	Hodowca Breeder	Właściciel Owner
M	1075	<i>PULPET</i>	1/VII 1957	761 <i>Pumeks</i>	596 <i>Putka</i>	Niepołomice	Zoo Helsinki Fin.
F	1076	<i>PUSTYNIA</i>	3/VII 1957	815 <i>Putyfar</i>	723 <i>Pulomka</i>	Pszczyna	Zoo Helsinki Fin.
M	983	<i>PUJATEK</i>	28/VII 1955	815 <i>Putyfar</i>	790 <i>Puszczanka</i>	Niepołomice	Borowiec Bulg.
F	1079	<i>PUSIA</i>	7/VII 1957	901 <i>Pulik</i>	911 <i>Puźnianka</i>	Niepołomice	Woden Bulg.
F	1083	<i>PULISTA</i>	19/VII 1957	761 <i>Pumeks</i>	791 <i>Pulka</i>	Niepołomice	Woden Bulg.
M	1129	<i>PUSTYLON</i>	26/IV 1958	879 <i>Stor-Per</i>	903 <i>Pustelnia</i>	Niepołomice	Woden Bulg.
M	1218	<i>PUKTOR</i>	25/VII 1959	895 <i>Postęp</i>	790 <i>Puszczanka</i>	Niepołomice	Woden Bulg.
M	958	<i>SPRITZER</i>	28/VII 1954	750 <i>Springinsfeld</i>	803 <i>Spruchkam- mer</i>	Springe	Zoo Philadelphia USA
F	995	<i>SPUR</i>	12/V 1955	750 <i>Springinsfeld</i>	661 <i>Späth</i>	Springe	Zoo Philadelphia USA
M	1010	<i>KOLUMBUS</i>	3/V 1955	637 <i>Stonnas</i>	697 <i>Puszczysława</i>	Zoo Köbenhavn	Zoo Chicago USA
F	1011	<i>KOLOMBINE</i>	3/V 1955	637 <i>Stonnas</i>	846 <i>Korina</i>	Zoo Köbenhavn	Zoo Chicago USA
F	1119	<i>KOPPELIA</i>	15/VII 1957	637 <i>Stonnas</i>	697 <i>Puszczysława</i>	Zoo Köbenhavn	Zoo Chicago USA
M	1441	<i>BRANDY</i>	21/X 1961	1010 <i>Kolombus</i>	1011 <i>Kolombine</i>	Zoo Chicago	Zoo Chicago USA
M	1105	<i>HENRY</i>	30/IV 1957	687 <i>Span</i>	591 <i>Helma</i>	Hellabrunn	Catskill USA
F	1195	<i>NAMI</i>	20/IX 1958	959 <i>Herold</i>	922 <i>Hera</i>	Zoo Washington	Catskill USA
M	1271	<i>CARLO</i>	12/VI 1959	960 <i>Herr</i>	1058 <i>Hexe</i>	Hellabrunn	Catskill USA
F	1442	<i>CAROLINE</i>	3/VI 1961	1105 <i>Henry</i>	1058 <i>Hexe</i>	Catskill	Catskill USA
M	1554	<i>CASPAR</i>	24/V 1962	1105 <i>Henry</i>	1195 <i>Nami</i>	Catskill	Catskill USA
M	1179	<i>HELIOS</i>	11/VII 1958	960 <i>Herr</i>	810 <i>Ella</i>	Hellabrunn	Milwaukee USA
M	1116	<i>ARISTO</i>	19/VII 1957	844 <i>Artaban</i>	726 <i>Arabella</i>	Zoo Amsterdam	Zoo Bronx New York USA

Płeć—Sex	Nr	Nazwa Name	Data urodz. Date of birth	Ojciec Father	Matka Mother	Hodowca Breeder	Właściciel Owner
F	1117	<i>ARDETTA</i>	2/VI 1957	780 <i>Aramis</i>	845 <i>Arda</i>	Zoo Amsterdam	Zoo Bronx New York USA
M	1443	<i>NEX</i>	5/VII 1961	1116 <i>Aristo</i>	1117 <i>Ardetta</i>	Zoo Bronx	Zoo Bronx New York USA
M	1111	<i>TITAN</i>	16/IX 1957	926 <i>Herbert</i>	925 <i>Aue</i>	Zoo Berlin East	Zoo Pekin China
M	1260	<i>TIMUR</i>	16/VI 1959	949 <i>Byedowyj II</i>	976 <i>Pujata</i>	Zoo Berlin East	Zoo Havana Cuba
M	1268	<i>ARTOIS</i>	27/IX 1959	780 <i>Aramis</i>	845 <i>Arda</i>	Zoo Amsterdam	Zoo Colombo Ceylon
F	1342	<i>ARONDE</i>	28/X 1960	844 <i>Artaban</i>	726 <i>Arabella</i>	Zoo Amsterdam	Zoo Colombo Ceylon

Year	Month	Day	Time	Location	Remarks
1911	Jan	1	10:00
1911	Jan	2	10:00
1911	Jan	3	10:00
1911	Jan	4	10:00
1911	Jan	5	10:00
1911	Jan	6	10:00
1911	Jan	7	10:00
1911	Jan	8	10:00
1911	Jan	9	10:00
1911	Jan	10	10:00
1911	Jan	11	10:00
1911	Jan	12	10:00
1911	Jan	13	10:00
1911	Jan	14	10:00
1911	Jan	15	10:00
1911	Jan	16	10:00
1911	Jan	17	10:00
1911	Jan	18	10:00
1911	Jan	19	10:00
1911	Jan	20	10:00
1911	Jan	21	10:00
1911	Jan	22	10:00
1911	Jan	23	10:00
1911	Jan	24	10:00
1911	Jan	25	10:00
1911	Jan	26	10:00
1911	Jan	27	10:00
1911	Jan	28	10:00
1911	Jan	29	10:00
1911	Jan	30	10:00
1911	Jan	31	10:00

T A B L I C E
P L A T E S

LXVII

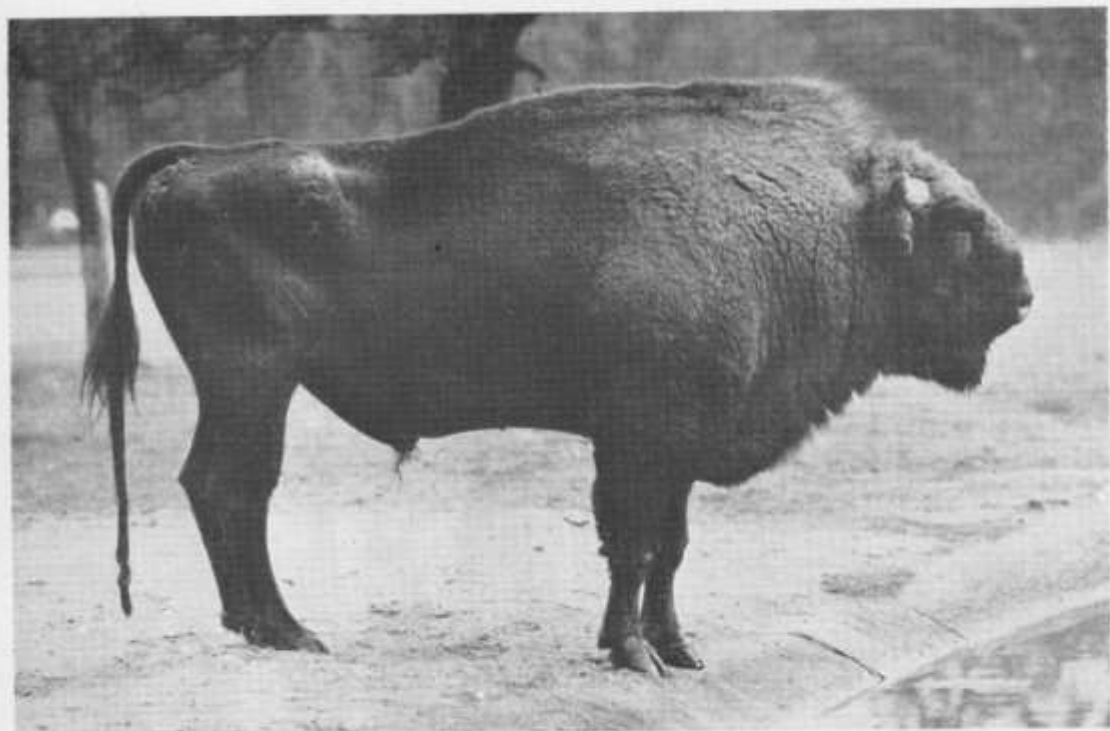
923 *HERBERT*

Phot. Gerhard Budich 6 IX 1964

LXVIII

826 *PLARZAN*

Phot. dr. Erna Mohr VII 1962



LXVII



LXVIII

LXIX

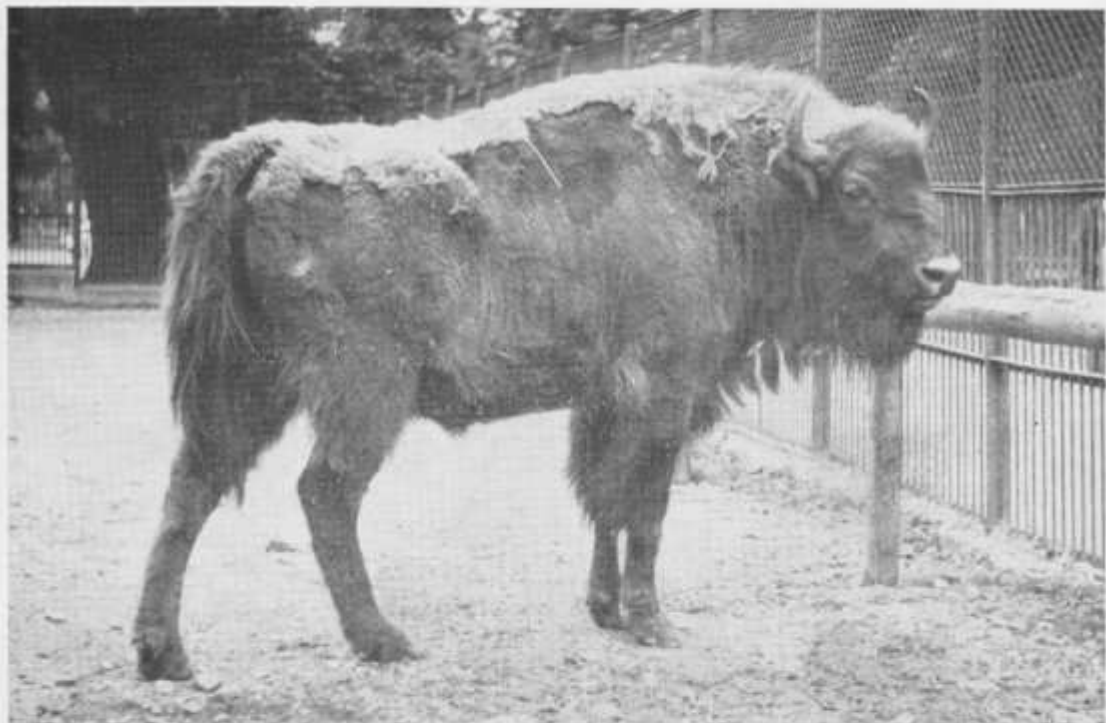
1194 SCHOTE

Phot. dr Erna Mohr VII 1962

LXX

520 POLANA

Phot. dr Erna Mohr VII 1962



LXIX



LXX

LXXI

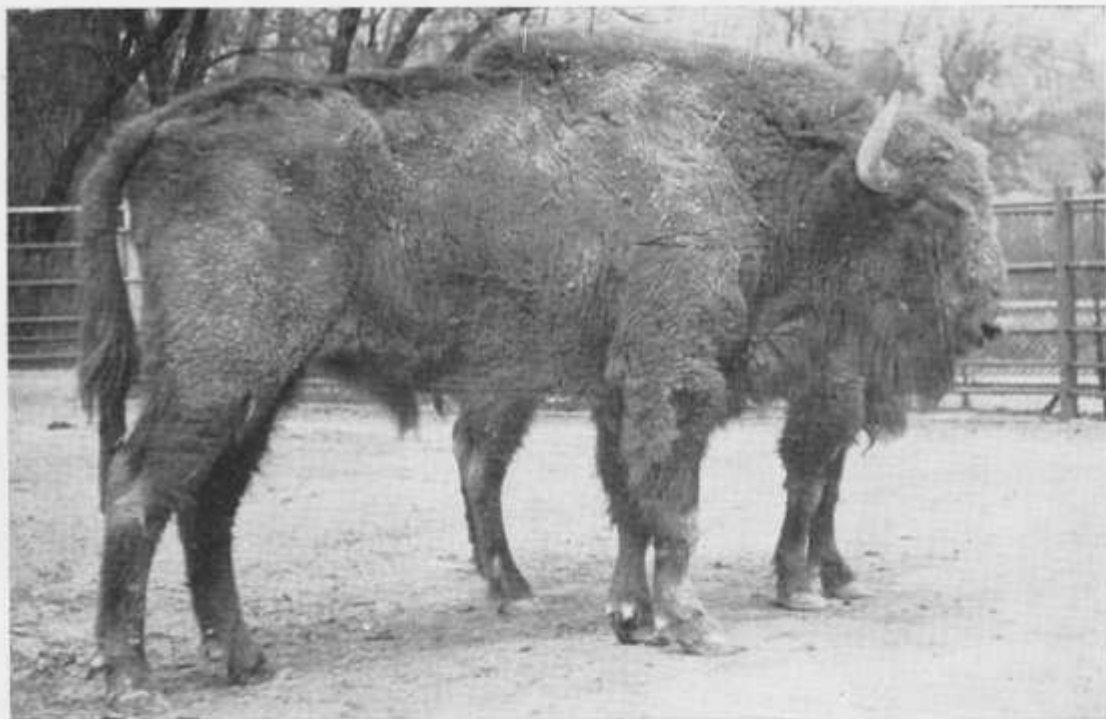
1216 POBRATYMIEC

Phot. dr Erna Mohr IV 1962

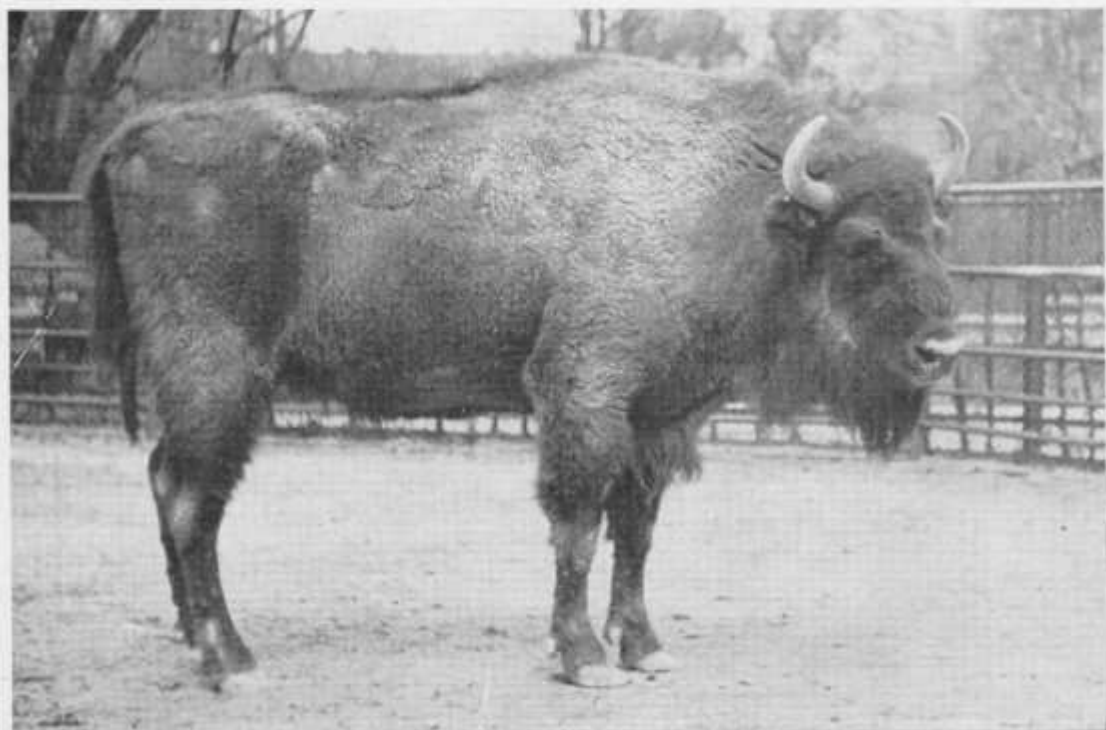
LXXII

1138 POTULNA

Phot. dr Erna Mohr IV 1962



LXXI



LXXII

- LXXIII Stado na wolności w Puszczy Białowieskiej
The herd in natural environment in Białowieża forest
Phot. eng. Włodzimierz Puchalski 1961
- LXXIV Stado na wolności w Puszczy Białowieskiej
The herd in natural environment in Białowieża forest
Phot. eng. Helmut Heimpel VI 1959



LXXIII



LXXIV



OKŁADKA TYMCZASOWA
TEMPORARY COVER

